



Manual de Componentes Kits de Recirculación para Unidades Neumáticas e Hidráulicas

1.6 Revisión 05/05/26

Ref. NR-00093



Antes de instalar y poner en funcionamiento la Unidad lea detenidamente toda la documentación técnica y de seguridad contenida en los Manuales de Servicio. Es muy importante que preste especial atención a la información contenida para conocer y comprender el manejo y las condiciones de uso de cada Unidad. Toda la información está orientada a potenciar la seguridad del usuario y a evitar posibles averías derivadas de un uso incorrecto de la Unidad.



GARANTIA

HI-TECH SPRAY EQUIPMENT, S. A. (en adelante "HI-TECH") otorga esta Garantía limitada al comprador originario (en adelante "Cliente") para el equipo y los accesorios originales entregados con el equipo (en adelante "Producto") contra cualquier defecto de diseño, materiales o fabricación del Producto en el momento de la primera compra por parte del usuario y por un periodo de duración de dos (2) años a partir de la misma, excepto en el caso de las mangueras y las sondas TSU's, que tendrán un periodo de garantía de un (1) año. Adicionalmente, para cualquier otro producto fabricado por proveedores externos, el periodo de garantía será el especificado por el fabricante.

Si durante el período de garantía, y en condiciones normales de uso, el Producto dejara de funcionar correctamente por causas imputables a defectos del diseño, del material o de la fabricación, el distribuidor autorizado del país donde se haya adquirido el Producto o el servicio de asistencia técnica de HI-TECH, reparará o reemplazará el Producto de acuerdo con lo establecido en las siguientes

CONDICIONES

- a) La validez de esta garantía estará supeditada a la presentación, junto con el Producto entregado para su reparación o sustitución, de la factura original emitida por el distribuidor autorizado por HI-TECH para la venta del Producto, en la que deberá figurar la fecha de compra y el número de serie. HI-TECH se reserva el derecho a oponerse a prestar el servicio de garantía cuando los datos indicados no figuren en la factura o hayan sido modificados después de la compra del Producto.
- b) El Producto reparado o reemplazado seguirá manteniendo íntegra la garantía original durante el tiempo restante hasta la finalización de la misma o durante tres (3) meses a partir de la fecha de reparación, si el periodo de garantía original restante fuese más corto.
- c) Esta garantía no se aplicará a los fallos del Producto ocasionados por la deficiente instalación del mismo, por el desgaste natural de los componentes, por cualquier uso distinto del considerado normal para este Producto o que no cumpla estrictamente las instrucciones de uso facilitadas por HI-TECH; por accidente, por imprudencia, por ajustes, alteraciones o modificaciones del Producto no autorizadas por HI-TECH o por la utilización de accesorios, dispositivos de calefacción, equipos de bombeo y/o dispensadores que no hayan sido homologados o fabricados por HI-TECH.
- d) La garantía aplicable a los componentes y accesorios que forman parte del Producto y que no han sido fabricados por HI-TECH se limitará a la garantía ofrecida por el fabricante originario de los mismos.

HI-TECH NO RECONOCERÁ OTRAS GARANTÍAS EXPRESAS, NI ORALES NI ESCRITAS, MÁS QUE ESTA GARANTÍA LIMITADA IMPRESA. TODAS LAS GARANTÍAS IMPLÍCITAS, INCLUYENDO SIN LIMITACIÓN LA ADECUACIÓN PARA UN USO CONCRETO, ESTÁN SUPEDITADAS A LA DURACIÓN DE ESTA GARANTÍA ESCRITA. HI-TECH NO ASUME NINGÚN TIPO DE COMPROMISO NI RESPONSABILIDAD POR LOS POSIBLES PERJUICIOS O GASTOS OCASIONADOS POR FALLOS EN EL RENDIMIENTO DEL PRODUCTO, SU FUNCIONAMIENTO O POR EL DISPENSADO DEL MATERIAL A TRAVÉS DEL PRODUCTO, INCLUYENDO SIN LIMITACIÓN GASTOS ORIGINADOS POR DAÑOS A LAS PERSONAS O A LA PROPIEDAD. DE IGUAL FORMA, HI-TECH NO SE RESPONSABILIZARÁ EN NINGÚN CASO DE LA PÉRDIDA DE BENEFICIOS ESPECULATIVOS O DE PÉRDIDAS COMERCIALES. LA REPARACIÓN O REPOSICIÓN DEL PRODUCTO DEFECTUOSO CONSTITUIRÁ EL CUMPLIMIENTO ÍNTEGRO DE LAS OBLIGACIONES DE HI-TECH FRENTE AL CLIENTE. HI-TECH NO GARANTIZA EN MODO ALGUNO LA IDONEIDAD O APTITUD DE SU PRODUCTO PARA CUALQUIER FINALIDAD O APLICACIÓN DETERMINADA.

Toda la información facilitada correspondiente a los componentes que no han sido fabricados por HI-TECH y que está basada en informes recibidos del fabricante originario, aunque se considera precisa y fiable, se proporciona sin garantía o responsabilidad de cualquier tipo expresa o implícita.

La cesión, venta o arrendamiento financiero del Producto por parte de HI-TECH, en ningún caso constituye, expresa o implícitamente, una autorización, asentimiento o concesión para la utilización de cualesquiera derechos o patentes, ni fomenta, impulsa o respalda su violación.

Las restricciones de garantía no suponen una limitación de los derechos legales del consumidor recogidos en la legislación nacional aplicable, ni afecta a los derechos derivados del contrato de compraventa entre consumidor y proveedor.

Toda la información proporcionada en este Manual de Servicio ha sido incluida con la confianza de que es cierta, aunque no constituye ninguna responsabilidad o garantía implícita o explícita. HI-TECH se reserva el derecho de efectuar, en cualquier momento y sin previo aviso, las mejoras y modificaciones necesarias en este Manual de Servicio con el propósito de rectificar posibles errores tipográficos, ampliar la información contenida o introducir los cambios producidos en las características y prestaciones del equipo.

SEGURIDAD Y MANIPULACIÓN

El equipo descrito en este manual se ha diseñado y fabricado en conformidad con las siguientes Directivas europeas y siguiendo como guía de aplicación las normas armonizadas que se detallan:

2006/42/EC Machinery Directive

2014/35/EU Low Voltage Directive

2014/30/EU EMC Directive

2011/65/EU RoHS Directive with amendment 2015/863

2012/19/EU Directive on waste electrical and electronic equipment

Estándares utilizados:

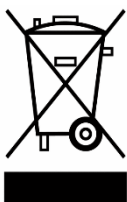
EN ISO 12100:2010

EN 60204-1:2018

EN IEC 61000-6-4:2019

EN IEC 61000-6-2:2019

EN IEC 63000:2018



Los productos eléctricos no pueden tirarse con la basura. Hay que depositarlos en un punto de recogida dedicado para una eliminación respetuosa con el entorno conforme con la reglamentación local. Debe ponerse en contacto con su colectividad local o su revendedor para cualquier información sobre el reciclado. Antes del depósito de los RAEE en las instalaciones de recogida de estos, deberán extraerse las pilas y ser depositados separadamente para su adecuada gestión. Los materiales de envase son reciclables. Eliminar los materiales de envase de manera respetuosa con el entorno y ponerlos a disposición de los sectores de reciclado.

TRANSPORTE Y ALMACENAMIENTO

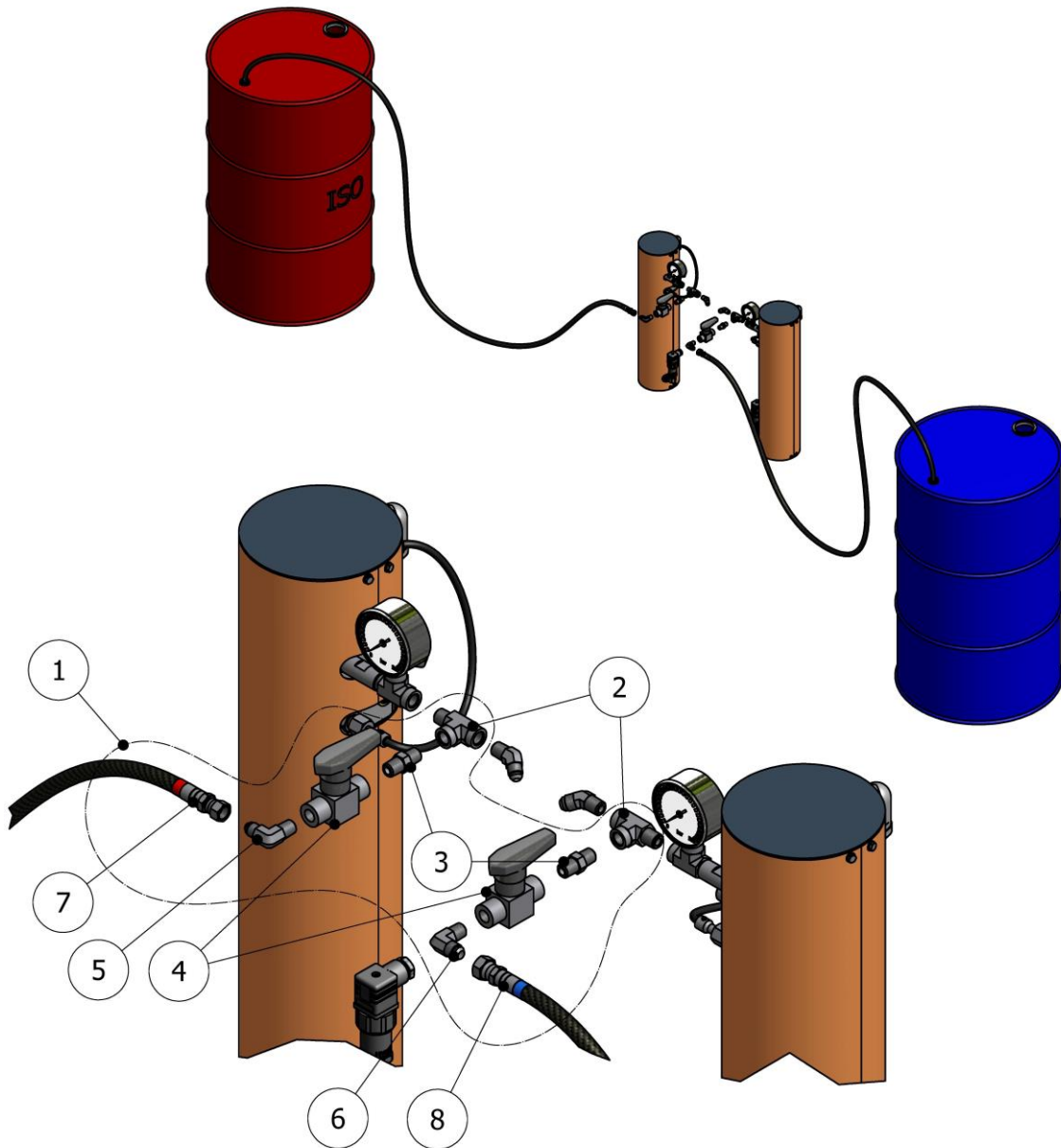
Deben tomarse las precauciones adecuadas para que el equipo pueda soportar los efectos de las temperaturas de transporte y de almacenamiento comprendidas entre -25 °C a +55 °C o hasta +70 °C para periodos cortos que no excedan de las 24 h. Además, deben preverse medios adecuados para evitar daños por humedad, vibraciones o choques.

**KITS DE RECIRCULACIÓN****Tabla 1. Referencia Rápida**

Referencia	Descripción	Para Máquinas	Long. Latiguillos
KT-00038	Recirculación de calentador a tanque sin secantes.	Para todas las máquinas neumáticas e hidráulicas excepto para los modelos Easy (monofásicas) y VR	3 m
KT-00038-01	Recirculación de calentador a tanque con secantes en ISO y POL	Para todas las máquinas neumáticas e hidráulicas excepto para los modelos Easy (monofásicas) y VR	3 m
KT-00038-02	Recirculación de bloque pistolas ESTÁNDARS a tanque con secantes en ISO y POL	Para todas las máquinas neumáticas e hidráulicas excepto para los modelos Easy (monofásicas) y VR	4 m
KT-00038-02B	Recirculación de bloque pistola BLAZE a tanque con secantes en ISO y POL	Para todas las máquinas neumáticas e hidráulicas excepto para los modelos Easy (monofásicas) y VR	4 m
KT-00038-03	Recirculación de calentador a tanque con secantes solo en ISO	Para todas las máquinas neumáticas e hidráulicas excepto para los modelos Easy (monofásicas) y VR	3 m
KT-00038-04	Recirculación de calentador a tanque con tubo recto	Para máquinas neumáticas modelo Easy-Spray	0.75 m
KT-00038-05	Recirculación de calentador a tanque con tubo doblado	Para máquinas neumáticas modelo Easy-Spray	0.6 m
KT-00038-06	Recirculación de bloque pistolas ESTÁNDARS a tanque con secante en ISO y POL	Para todas las máquinas neumáticas e hidráulicas excepto para los modelos Easy (monofásicas) y VR	5 m
KT-00038-06B	Recirculación de bloque pistola BLAZE a tanque con secante en ISO y POL	Para todas las máquinas neumáticas e hidráulicas excepto para los modelos Easy (monofásicas) y VR	5 m
KT-00038-07	Recirculación de bloque pistolas ESTÁNDARS a tanque	Para máquinas neumáticas modelo Easy-Spray	4 m
KT-00038-07B	Recirculación de bloque pistola BLAZE a tanque	Para máquinas neumáticas modelo Easy-Spray	4 m

Referencia	Descripción	Para Máquinas	Long. Latiguillos
KT-00038-08	Recirculación a tanque con secante solo en ISO	Para máquinas hidráulicas modelo VR	3 m
KT-00038-09	Recirculación a tanque con secante solo en ISO	Para máquinas hidráulicas modelo VR	5 m
KT-00038-10	Recirculación a tanque con secante en ISO y POL	Para máquinas hidráulicas modelo VR	3 m
KT-00038-11	Recirculación de calentador a tanque con secante en ISO y POL	Para todas las máquinas neumáticas e hidráulicas excepto para los modelos Easy (monofásicas) y VR	5 m
KT-00038-12	Recirculación de bloque pistolas ESTÁNDARS a tanque con tubo recto	Para máquinas hidráulicas modelo Easy-Spray H (monofásicas)	0.75 m
KT-00038-12B	Recirculación de bloque pistola BLAZE a tanque con tubo recto	Para máquinas hidráulicas modelo Easy-Spray H (monofásicas)	0.75 m
KT-00038-13	Recirculación de calentador a tanque con tubo recto	Para máquinas hidráulicas modelo Easy-Spray H (monofásicas)	0.75 m
KT-00038-19	Recirculación de bloque pistolas ESTÁNDARS a tanque sin secantes	Para todas las máquinas neumáticas e hidráulicas excepto para los modelos Easy (monofásicas) y VR	3 m
KT-00038-19B	Recirculación de bloque pistola BLAZE a tanque sin secantes	Para todas las máquinas neumáticas e hidráulicas excepto para los modelos Easy (monofásicas) y VR	3 m
KT-00038-20	Recirculación de bloque pistolas ESTÁNDARS a tanque con secante en ISO	Para todas las máquinas neumáticas e hidráulicas excepto para los modelos Easy (monofásicas) y VR	3 m
KT-00038-20B	Recirculación bloque pistola BLAZE a tanque con secante en ISO	Para todas las máquinas neumáticas e hidráulicas excepto para los modelos Easy (monofásicas) y VR	3 m

KT-00038



MANUAL ORIGINAL

Figura 1. Montaje KT-00038

Válido para máquinas neumáticas e hidráulicas excepto los modelos Easy (monofásicas) y VR.

Recirculación calentador a tanque sin secantes, latiguillos de 3 m.



Tabla 2. Listado Componentes KT-00038

Pos.	Descripción	Referencia	Cant.
1	Kit de Recirculación Calentador a Tanque	KT-00038	1
2	Adaptador "T"	RA-00018	2
3	Machón	RA-00188	2
4	Llave Bola	RA-00217	2
5	Codo 90°	RA-00254	1
6	Codo 90°	RA-00044	1
7	Latiguillo 3/8" - 3m	MA-00050-01	1
8	Latiguillo 3/8" - 3m	MA-00050-00	1

Notas:

Cantidades unitarias por conjunto.

Válido para máquinas neumáticas e hidráulicas excepto los modelos Easy (monofásicas) y VR.

Recirculación calentador a tanque sin secantes, latiguillos de 3 m.

KT-00038-01

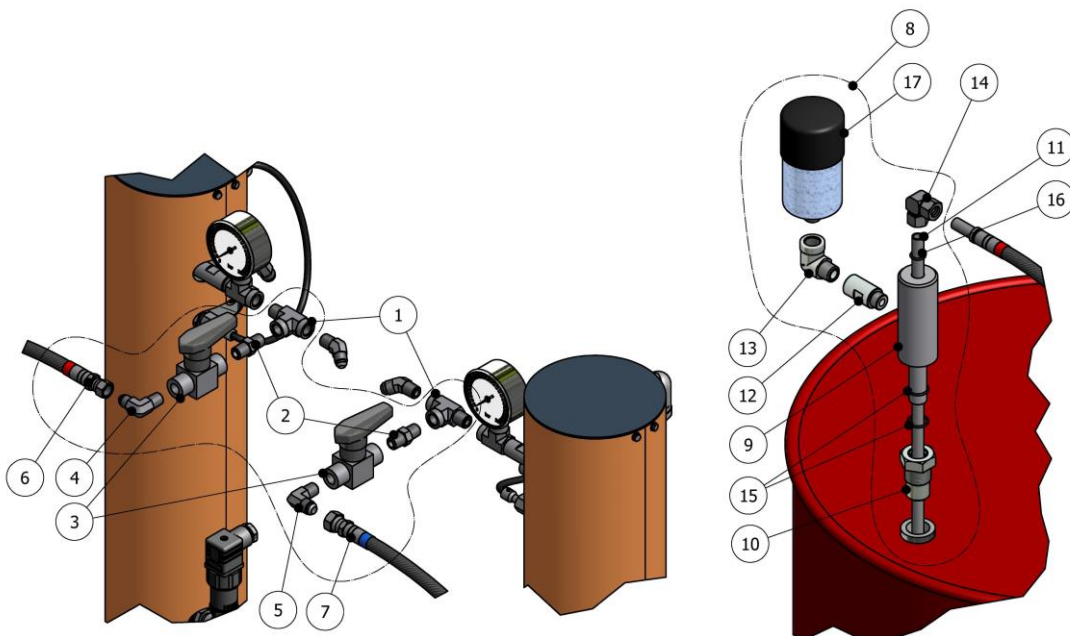
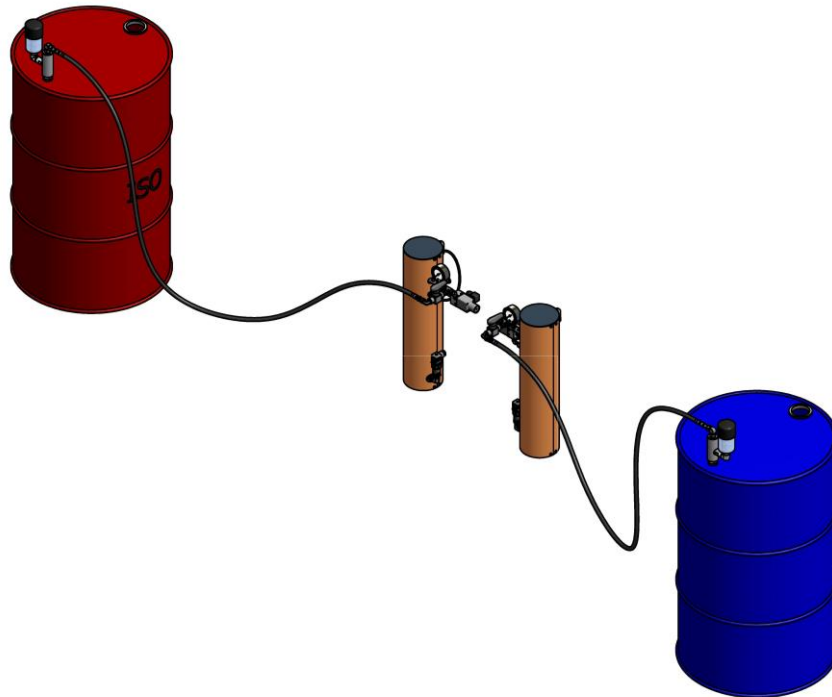


Figura 2. Montaje KT-00038-01

Válido para máquinas neumáticas e hidráulicas excepto los modelos Easy (monofásicas) y VR.

Recirculación calentador a tanque con secante en ISO y POL, latiguillos de 3 m.

Tabla 3. Listado Componentes KT-00038-01

Pos.	Descripción	Referencia	Cant.
1	Adaptador "T"	RA-00018	2
2	Machón	RA-00188	2
3	Llave Bola	RA-00217	2
4	Codo 90°	RA-00254	1
5	Codo 90°	RA-00044	1
6	Latiguillo 3/8" x 3 m ISO	MA-00050-01	1
7	Latiguillo 3/8" x 3 m POL	MA-00050-00	1
8	Cjto. Adaptación Depósito con Secante (*)	MQ-05009-00	2
9	Cuerpo Acoplamiento Bidón	MQ-05010	2
10	Acoplamiento Recirculación Bidón ISO	MQ-05009	2
11	Tubo	HI-00075	2
12	Alargo	RA-00256	2
13	Codo 90°	RA-00257	2
14	Codo 90° Tubo Ø12	RA-00200	2
15	Junta Tórica	OR-00055	4
16	Junta Tórica	OR-00011	2
17	Secante	NE-00045	2

Notas:

Cantidades unitarias por conjunto.

(*) Incluye las posiciones de la 9 a la 17.

Válido para máquinas neumáticas e hidráulicas excepto los modelos Easy (monofásicas) y VR.

Recirculación calentador a tanque con secante en ISO y POL, latiguillos de 3 m.

KT-00038-02

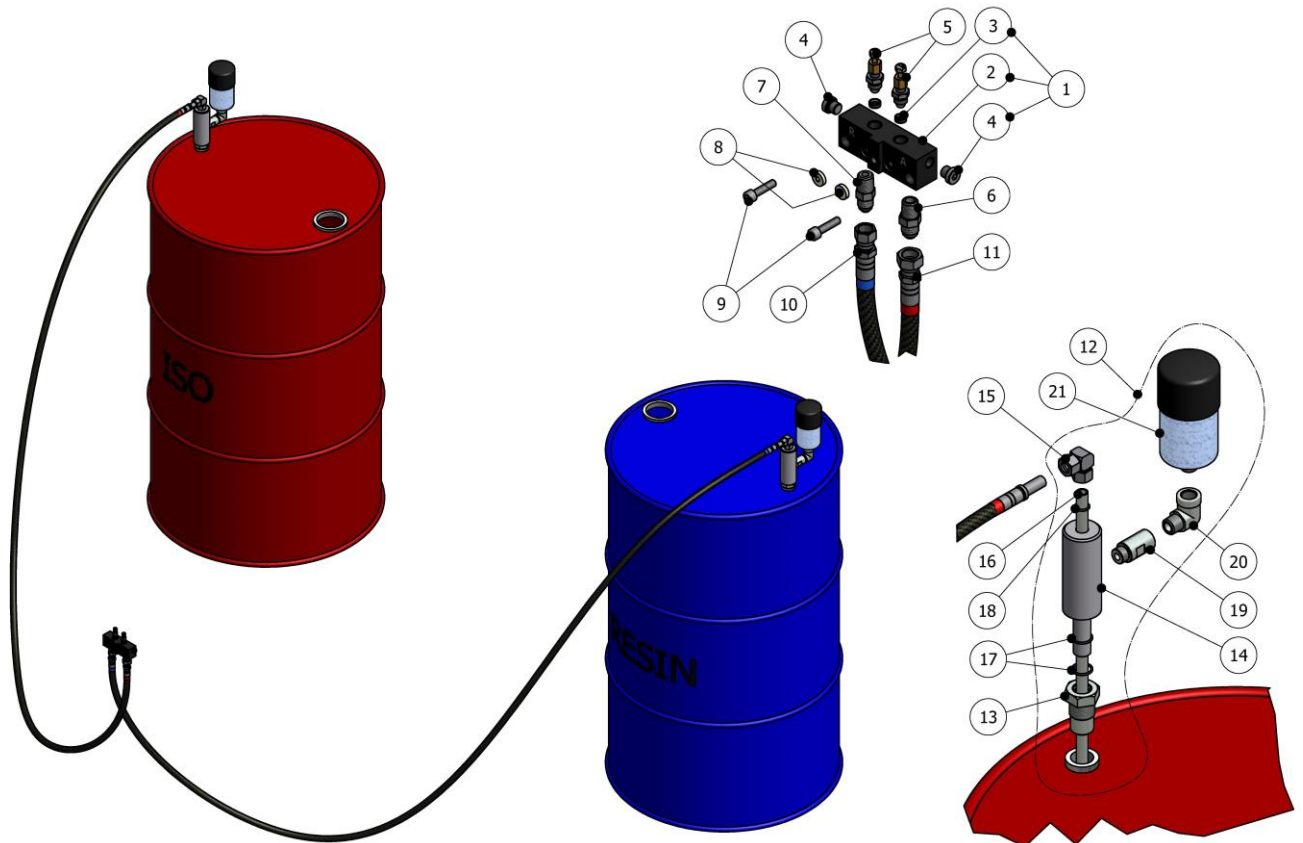


Figura 3. Montaje KT-00038-02

Válido para máquinas neumáticas e hidráulicas excepto los modelos Easy (monofásicas) y VR.

Recirculación bloque pistola a tanque con secante en ISO y POL, latiguillos de 4 m.

Tabla 4. Listado Componentes KT-00038-02

Pos.	Descripción	Referencia	Cant.
1	Cjto. Bloque Recirculación (#)	GU-02137-00	1
2	Coupling Recirculación	GU-02137-01	1
3	Anillo Asiento Grifo	GU-02005-02A	2
4	Tapón con Valona	RA-00211	2
5	Cjto. Válvula Manual	GU-02020-00G	2
6	Adaptador	RA-00147	1
7	Adaptador	RA-00146	1
8	Junta Bloque de Entrada	GU-03012	2
9	Tornillo Allen	TN-00169	2
10	Latiguillo 3/8" 4 m POL	MA-00050-04	1
11	Latiguillo 3/8" 4 m ISO	MA-00050-05	1
12	Cjto. Adaptación Depósito con Secante (*)	MQ-05009-00	2
13	Acoplamiento Recirculación Bidón ISO	MQ-05009	2
14	Cuerpo Acoplamiento Bidón	MQ-05010	2
15	Codo 90° Tubo Ø12	RA-00200	2
16	Tubo	HI-00075	2
17	Junta Tórica	OR-00055	4
18	Junta Tórica	OR-00011	2
19	Alargo	RA-00256	2
20	Codo 90°	RA-00257	2
21	Secante	NE-00045	2

Notas:

Cantidades unitarias por conjunto.

(*) Incluye las posiciones de la 13 a la 21.

(#) Incluye las posiciones de la 2 a la 4.

Válido para máquinas neumáticas e hidráulicas excepto los modelos Easy (monofásicas) y VR.

Recirculación bloque pistola a tanque con secante en ISO y POL, latiguillos de 4 m.

KT-00038-02B

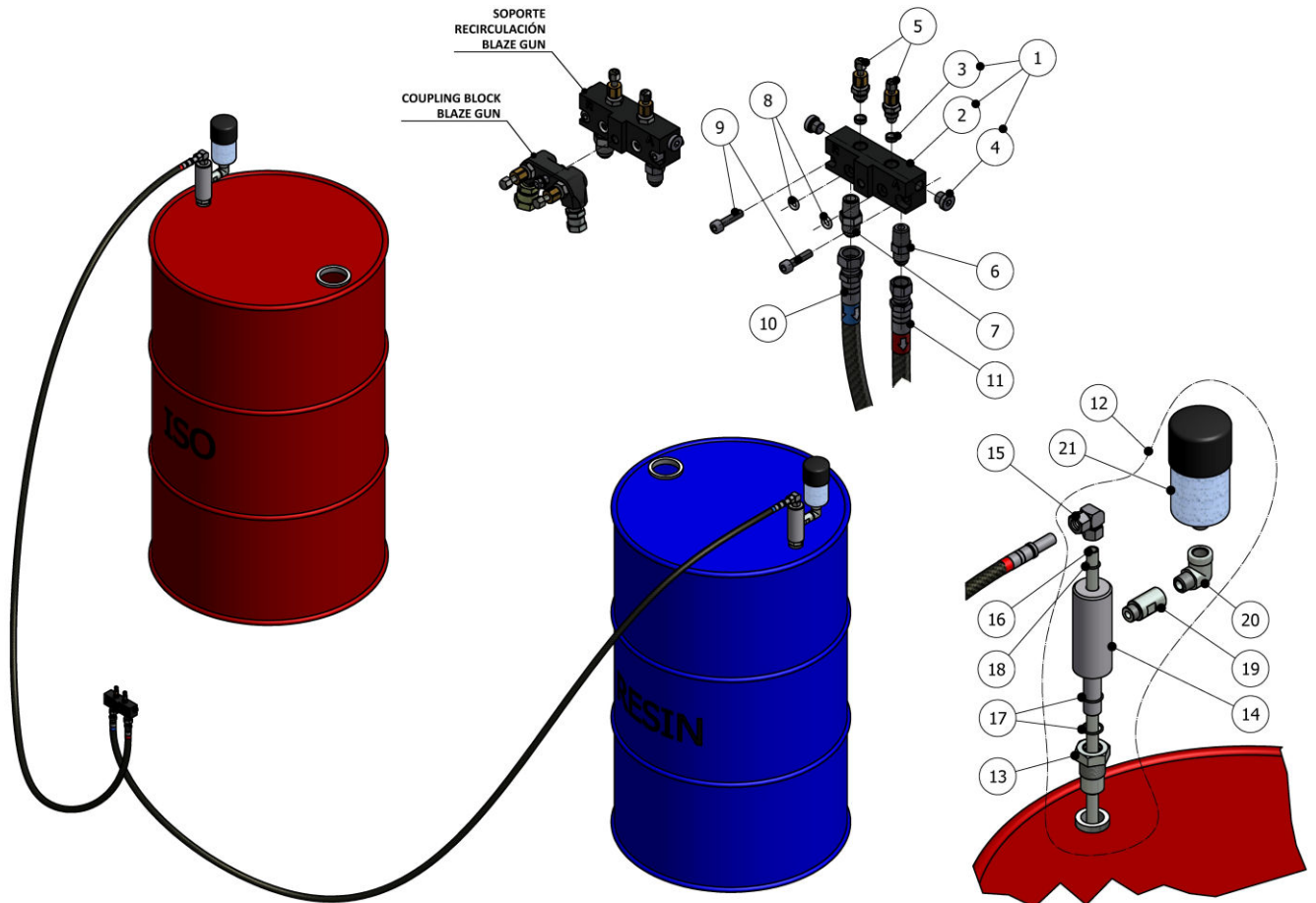


Figura 4. Montaje KT-00038-02B

Válido para máquinas neumáticas e hidráulicas con pistola BLAZE, excepto los modelos Easy (monofásicas) y VR.

Recirculación bloque pistola BLAZE a tanque con secante en ISO y POL, latiguillos de 4 m.

Tabla 5. Listado Componentes KT-00038-02B

Pos.	Descripción	Referencia	Cant.
1	Cjto. Bloque Recirculación (#)	GU-10043-00	1
2	Coupling Recirculación	GU-10043-02	1
3	Anillo Asiento Grifo	GU-02005-02A	2
4	Tapón con Valona	RA-00211	2
5	Cjto. Válvula Manual	GU-02020-00G	2
6	Adaptador	RA-00147	1
7	Adaptador	RA-00146	1
8	Junta Tórica	OR-00157PM	2
9	Tornillo Allen	TN-00169	2
10	Latiguillo 3/8" 4 m POL	MA-00050-04	1
11	Latiguillo 3/8" 4 m ISO	MA-00050-05	1
12	Cjto. Adaptación Depósito con Secante (*)	MQ-05009-00	2
13	Acoplamiento Recirculación Bidón ISO	MQ-05009	2
14	Cuerpo Acoplamiento Bidón	MQ-05010	2
15	Codo 90° Tubo Ø12	RA-00200	2
16	Tubo	HI-00075	2
17	Junta Tórica	OR-00055	4
18	Junta Tórica	OR-00011	2
19	Alargo	RA-00256	2
20	Codo 90°	RA-00257	2
21	Secante	NE-00045	2

Notas:

Cantidades unitarias por conjunto.

(*) Incluye las posiciones de la 13 a la 21.

(#) Incluye las posiciones de la 2 a la 4.

Válido para máquinas neumáticas e hidráulicas con pistola BLAZE, excepto los modelos Easy (monofásicas) y VR.

Recirculación bloque pistola BLAZE a tanque con secante en ISO y POL, latiguillos de 4 m

KT-00038-03

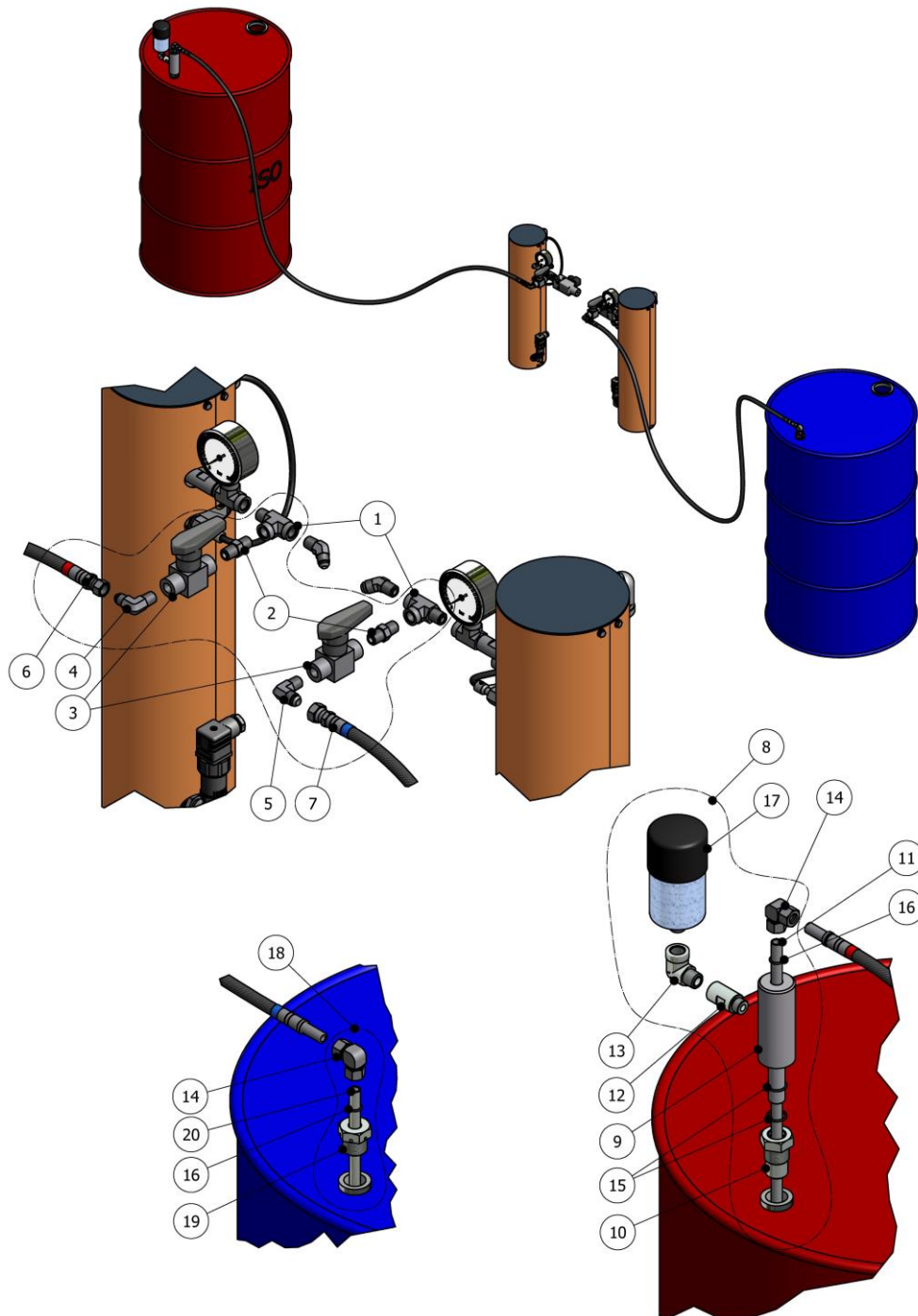


Figura 5. Montaje KT-00038-03

Válido para máquinas neumáticas e hidráulicas excepto los modelos Easy (monofásica) y VR.

Recirculación calentador a tanque con secante solo en ISO, latiguillos de 3 m.

Tabla 6. Listado Componentes KT-00038-03

Pos.	Descripción	Referencia	Cant.
1	Adaptador "T"	RA-00018	2
2	Machón	RA-00188	2
3	Llave Bola	RA-00217	2
4	Codo 90°	RA-00254	1
5	Codo 90°	RA-00044	1
6	Latiguillo 3/8" x 3 m ISO	MA-00050-01	1
7	Latiguillo 3/8" x 3 m POL	MA-00050-00	1
8	Cjto. Adaptación Depósito con Secante (*)	MQ-05009-00	1
9	Cuerpo Acoplamiento Bidón	MQ-05010	1
10	Acoplamiento Recirculación Bidón ISO	MQ-05009	1
11	Tubo	HI-00075	1
12	Alargo	RA-00256	1
13	Codo 90°	RA-00257	1
14	Codo 90° Tubo Ø12	RA-00200	1+1
15	Junta Tórica	OR-00055	2
16	Junta Tórica	OR-00011	1+1
17	Secante	NE-00045	1
18	Cjto. Adaptación Depósito sin Secante (#)	MQ-05010-00	1
19	Acoplamiento Recirculación Bidón POL	MQ-05009-A	1
20	Tubo	HI-00075-A	1

Notas:

Cantidades unitarias por conjunto.

(*) Incluye las posiciones de la 9 a la 17.

(#) Incluye las posiciones 19, 20, 14 y 16.

Válido para máquinas neumáticas e hidráulicas excepto los modelos Easy (monofásicas) y VR.

Recirculación calentador a tanque con secante solo en ISO, latiguillos de 3 m.

KT-00038-04

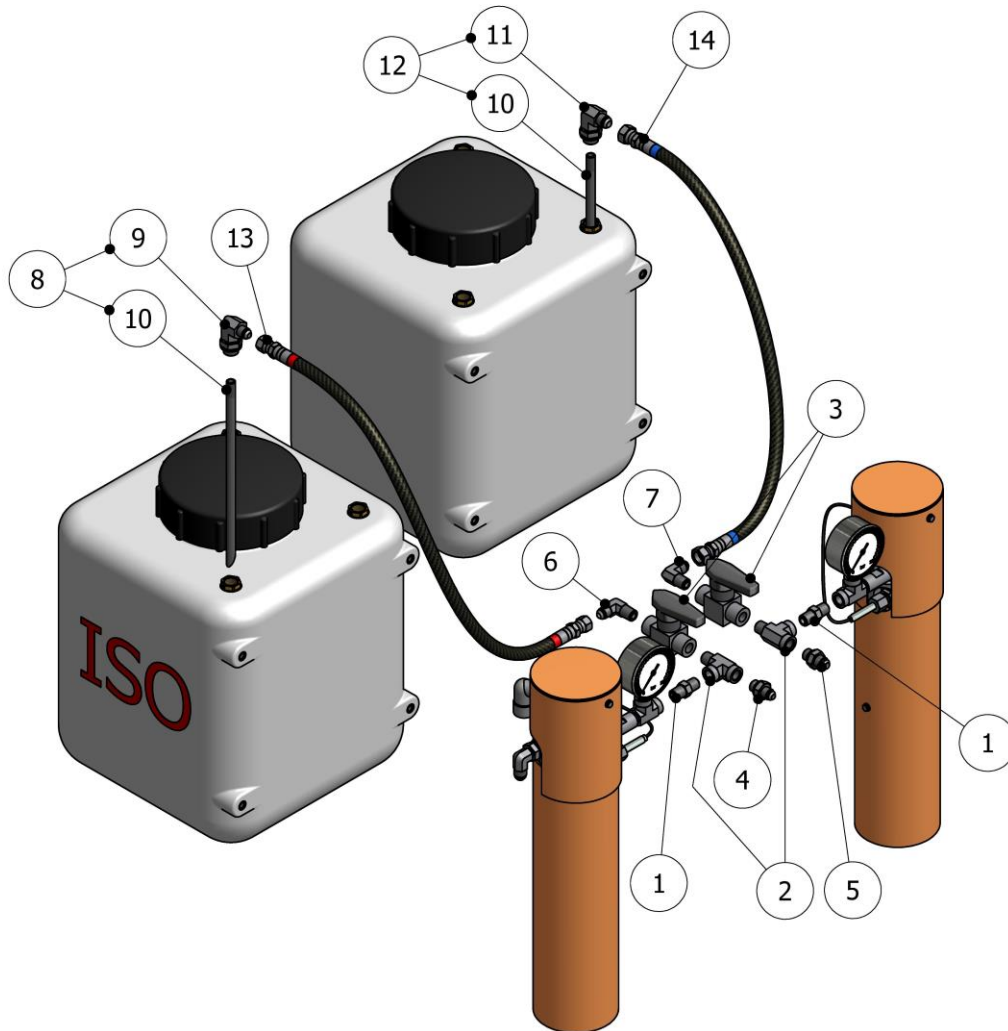


Figura 6. Montaje KT-00038-04

Válido para máquina neumática modelo Easy-Spray.

Recirculación calentador a tanque con tubo recto, latiguillos de 0.75 m.

Tabla 7. Listado Componentes KT-00038-04

Pos.	Descripción	Referencia	Cant.
1	Machón	RA-00188	2
2	Adaptador "T"	RA-00018	2
3	Llave Bola	RA-00217	2
4	Machón	RA-00146	1
5	Machón	RA-00147	1
6	Codo 90°	RA-00254	1
7	Codo 90°	RA-00044	1
8	Cjto. Racor Codo 90° con Tubo Roscado ISO (*)	RA-00351	1
9	Codo 90° con Rosca Interior	RA-00351-01	1
	Codo 90° (en Bruto)	RA-00345	
10	Tubo	RA-00352-02	1+1
11	Codo 90° con Rosca Interior	RA-00352-01	1
	Codo 90° (en Bruto)	RA-00344	
12	Cjto. Racor Codo 90° con Tubo Roscado POL (#)	RA-00352	1
13	Latiguillo 3/8" x 0.75 m ISO	MA-00050-02	1
14	Latiguillo 3/8" x 0.75 m POL	MA-00050-03	1

Notas:

Cantidades unitarias por conjunto.

(*) Incluye las posiciones 9 y 10.

(#) Incluye las posiciones 10 y 11.

Válido para máquina neumática modelo Easy-Spray.

Recirculación calentador a tanque con tubo recto, latiguillos de 0.75 m.

KT-00038-05

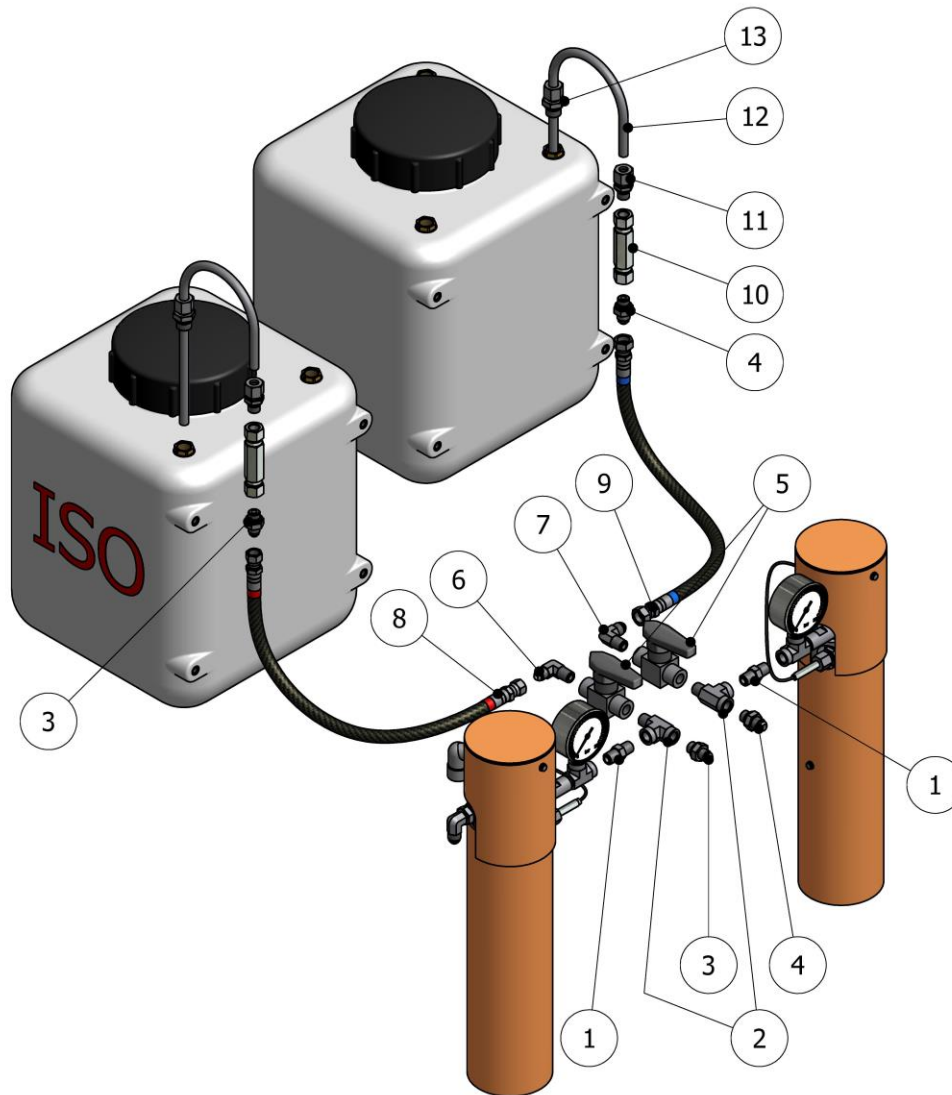


Figura 7. Montaje KT-00038-05

Válido para máquinas neumáticas modelo Easy-Spray.

Recirculación calentador a tanque con tubo doblado, latiguillos de 0.6 m.



Tabla 8. Listado Componentes KT-00038-05

Pos.	Descripción	Referencia	Cant.
1	Machón	RA-00188	2
2	Adaptador "T"	RA-00018	2
3	Adaptador	RA-00146	2
4	Adaptador	RA-00147	2
5	Llave Bola	RA-00217	2
6	Codo 90°	RA-00254	1
7	Codo 90°	RA-00044	1
8	Latiguillo 3/8" x 0.6 m - ISO	MA-00050-11	1
9	Latiguillo 3/8" x 0.6 m - POL	MA-00050-10	1
10	Alargo Sonda	RA-00332	2
11	Racor Recto Tubo Ø10	RA-00567	2
12	Tubo Retorno Bidón	MQ-06016	2
13	Racor Recto Tubo Ø10 Pasante	RA-00282	2

Notas:

Cantidades unitarias por conjunto.

Válido para máquinas neumáticas modelo Easy-Spray.

Recirculación calentador a tanque con tubo doblado, latiguillos de 0.6 m.

KT-00038-06

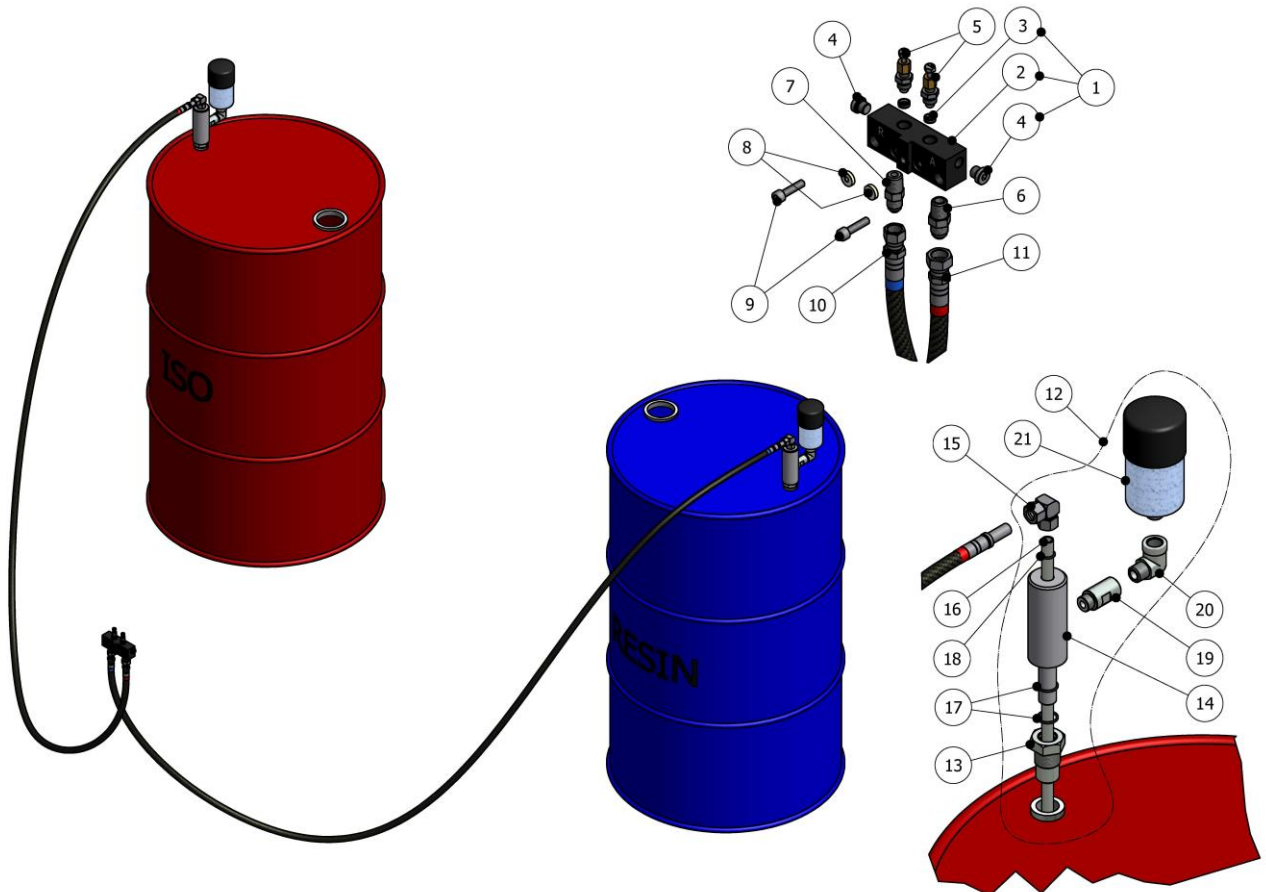


Figura 8. Montaje KT-00038-06

Válido para máquinas neumáticas e hidráulicas excepto los modelos Easy (monofásicas) y VR.

Recirculación bloque pistola a tanque con secante en ISO y POL, latiguillos de 5 m.

Tabla 9. Listado Componentes KT-00038-06

Pos.	Descripción	Referencia	Cant.
1	Cjto. Bloque Recirculación (#)	GU-02137-00	1
2	Coupling Recirculación	GU-02137-01	1
3	Anillo Asiento Grifo	GU-02005-02A	2
4	Tapón con valona	RA-00211	2
5	Cjto. Válvula Manual	GU-02020-00G	2
6	Adaptador	RA-00147	1
7	Adaptador	RA-00146	1
8	Junta Bloque Entrada	GU-03012	2
9	Tornillo Allen	TN-00169	2
10	Latiguillo 3/8" 5 m ISO	MA-00050-07	1
11	Latiguillo 3/8" 5 m POL	MA-00050-06	1
12	Cjto. Adaptación Depósito con Secante (*)	MQ-05009-00	2
13	Acoplamiento Recirculación Bidón ISO	MQ-05009	2
14	Cuerpo Acoplamiento Bidón	MQ-05010	2
15	Codo 90° Tubo Ø12	RA-00200	2
16	Tubo	HI-00075	2
17	Junta Tórica	OR-00055	4
18	Junta Tórica	OR-00011	2
19	Alargo	RA-00256	2
20	Codo 90°	RA-00257	2
21	Secante	NE-00045	2

Notas:

Cantidades unitarias por conjunto.

(*) Incluye las posiciones de la 13 a la 21.

(#) Incluye las posiciones de la 2 a la 4.

Válido para máquinas neumáticas e hidráulicas excepto los modelos Easy (monofásicas) y VR.

Recirculación bloque pistola a tanque con secante en ISO y POL, latiguillos de 5 m.

KT-00038-06B

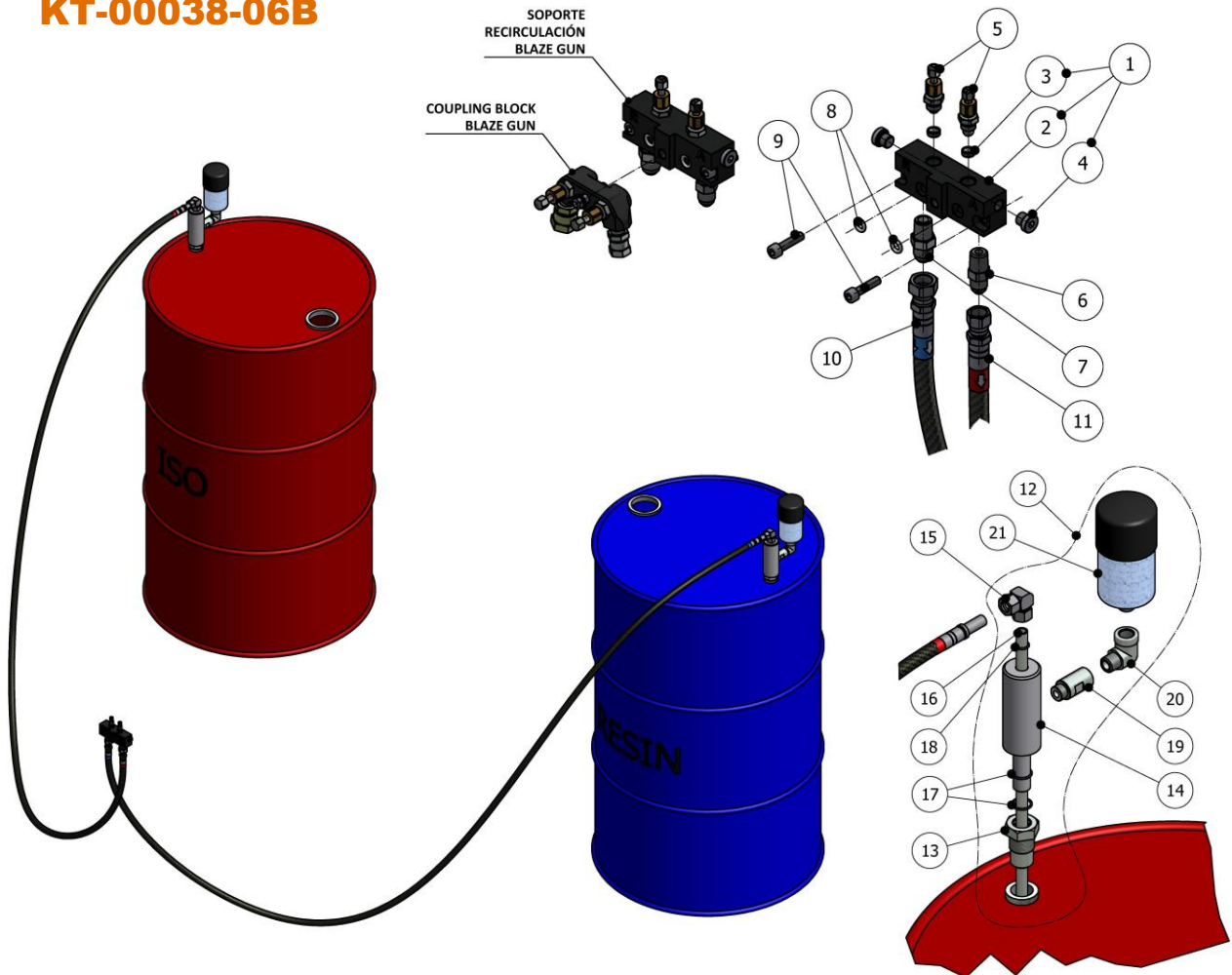


Figura 9. Montaje KT-00038-06B

Válido para máquinas neumáticas e hidráulicas con pistola BLAZE, excepto los modelos Easy (monofásicas) y VR.

Recirculación bloque pistola BLAZE a tanque con secante en ISO y POL, latiguillos de 5 m.

Tabla 10. Listado Componentes KT-00038-06B

Pos.	Descripción	Referencia	Cant.
1	Cjto. Bloque Recirculación (#)	GU-10043-00	1
2	Coupling Recirculación	GU-10043-02	1
3	Anillo Asiento Grifo	GU-02005-02A	2
4	Tapón con valona	RA-00211	2
5	Cjto. Válvula Manual	GU-02020-00G	2
6	Adaptador	RA-00147	1
7	Adaptador	RA-00146	1
8	Junta Tórica	OR-00157PM	2
9	Tornillo Allen	TN-00169	2
10	Latiguillo 3/8" 5 m ISO	MA-00050-07	1
11	Latiguillo 3/8" 5 m POL	MA-00050-06	1
12	Cjto. Adaptación Depósito con Secante (*)	MQ-05009-00	2
13	Acoplamiento Recirculación Bidón ISO	MQ-05009	2
14	Cuerpo Acoplamiento Bidón	MQ-05010	2
15	Codo 90° Tubo Ø12	RA-00200	2
16	Tubo	HI-00075	2
17	Junta Tórica	OR-00055	4
18	Junta Tórica	OR-00011	2
19	Alargo	RA-00256	2
20	Codo 90°	RA-00257	2
21	Secante	NE-00045	2

Notas:

Cantidades unitarias por conjunto.

(*) Incluye las posiciones de la 13 a la 21.

(#) Incluye las posiciones de la 2 a la 4.

Válido para máquinas neumáticas e hidráulicas con pistola BLAZE, excepto los modelos Easy (monofásicas) y VR.

Recirculación bloque pistola BLAZE a tanque con secante en ISO y POL, latiguillos de 5 m.

KT-00038-07

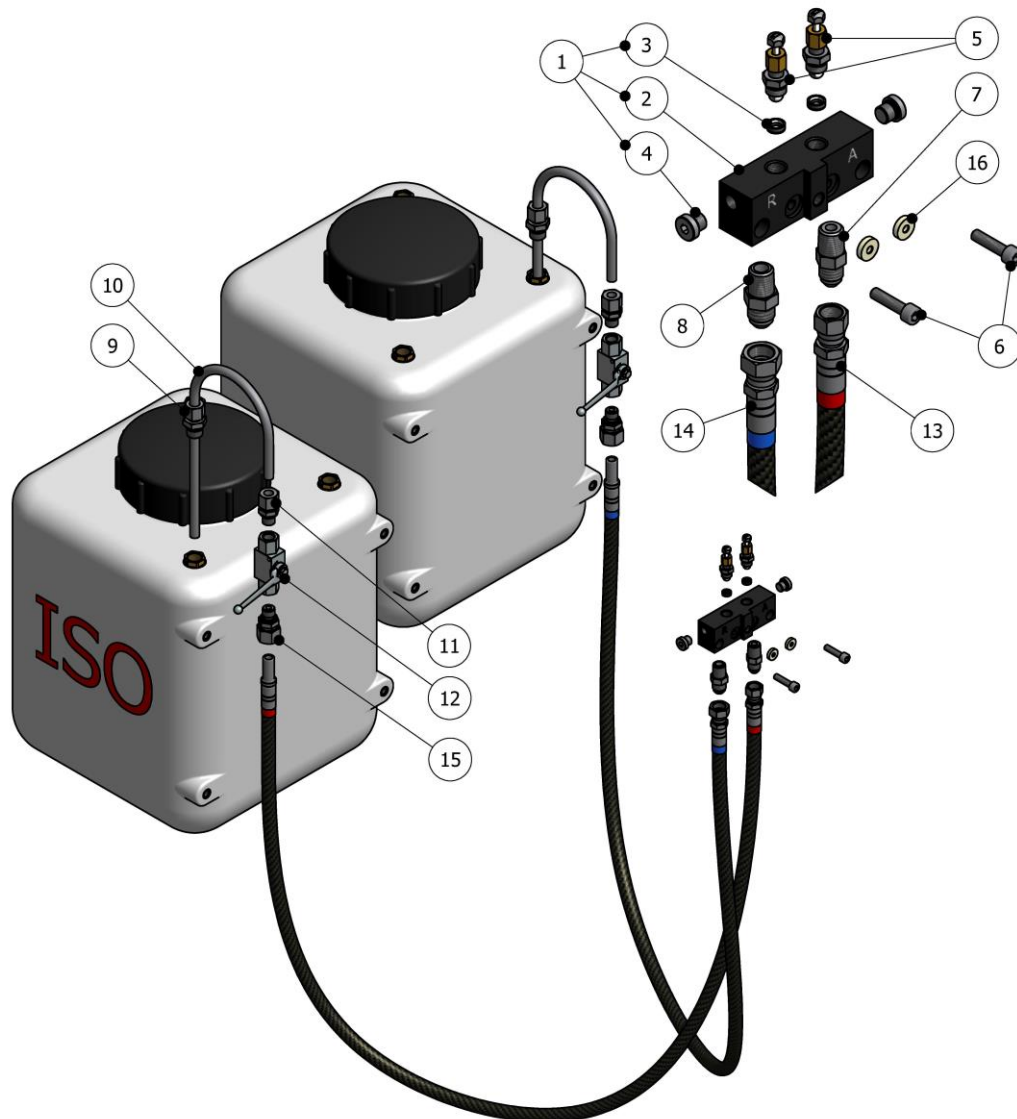


Figura 10. Montaje KT-00038-07

Válido para máquinas neumáticas modelo Easy-Spray.

Recirculación bloque pistola a tanque, latiguillos de 4 m.

Tabla 11. Listado Componentes KT-00038-07

Pos.	Descripción	Referencia	Cant.
1	Cjto. Bloque Recirculación (#)	GU-02137-00	1
2	Coupling Recirculación	GU-02137-01	1
3	Anillo Asiento Grifo	GU-02005-02A	2
4	Tapón con Valona	RA-00211	2
5	Cjto. Válvula Manual	GU-02020-00G	2
6	Tornillo Allen	TN-00169	2
7	Adaptador	RA-00146	1
8	Adaptador	RA-00147	1
9	Racor Recto - Tubo Ø10 Pasante	RA-00282	2
10	Tubo Retorno Bidón	MQ-06016	2
11	Racor Recto - Tubo Ø10	RA-00218	2
12	Válvula Bola	RA-00217	2
13	Latiguillo 3/8" 4m - ISO	MA-00050-05	1
14	Latiguillo 3/8" 4m - POL	MA-00050-04	1
15	Racor Recto - TUBO Ø 12	RA-00182	2
16	Junta Bloque Entrada	GU-03012	2

Notas:

Cantidades unitarias por conjunto.

(#) Incluye las posiciones de la 2 a la 4.

Válido para máquinas neumáticas modelo Easy-Spray.

Recirculación bloque pistola a tanque, latiguillos de 4 m.

KT-00038-07B

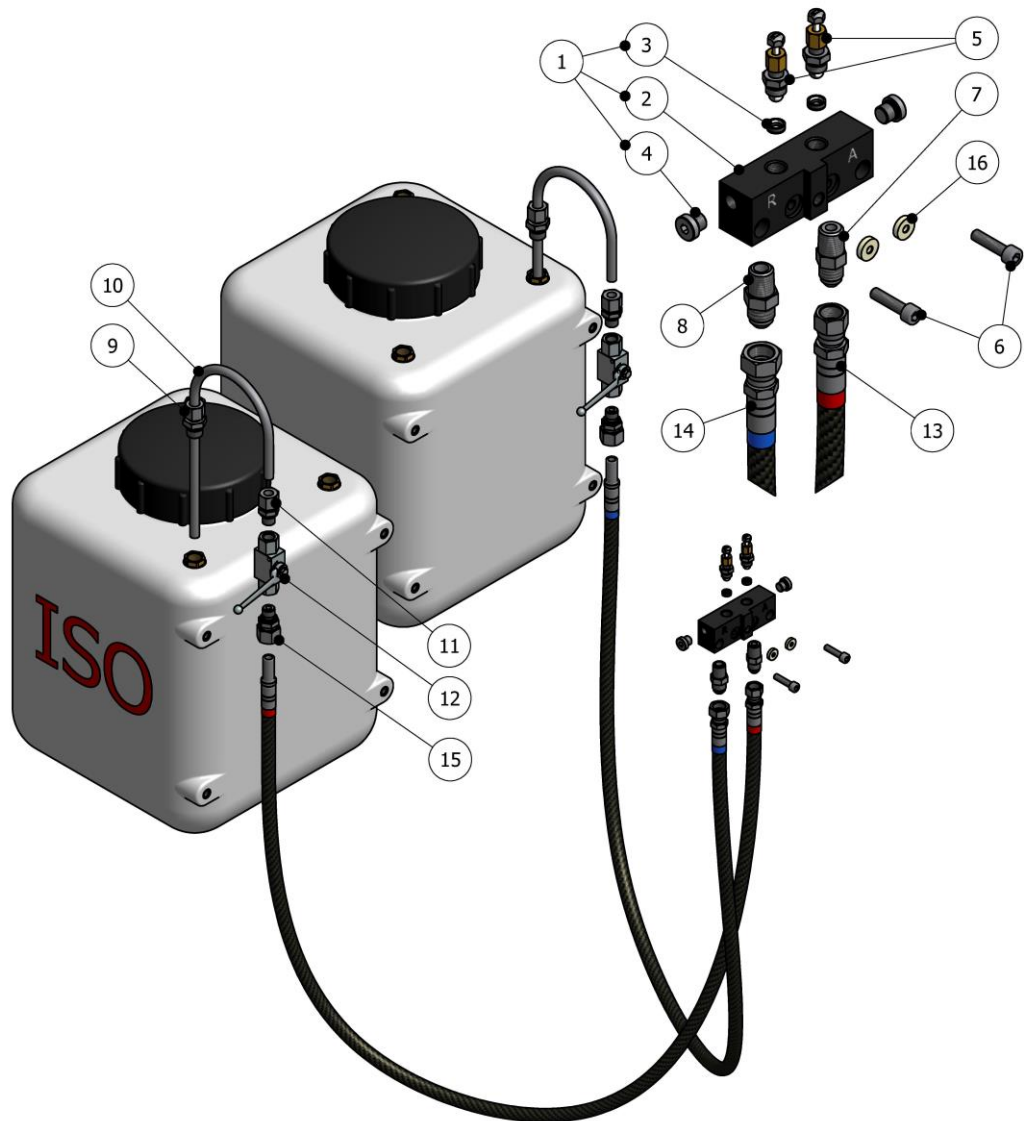


Figura 11. Montaje KT-00038-07B

Válido para máquinas neumáticas modelo Easy-Spray con pistola BLAZE.

Recirculación bloque pistola BLAZE a tanque, latiguillos de 4 m.

Tabla 12. Listado Componentes KT-00038-07B

Pos.	Descripción	Referencia	Cant.
1	Cjto. Bloque Recirculación (#)	GU-10043-00	1
2	Coupling Recirculación	GU-10043-02	1
3	Anillo Asiento Grifo	GU-02005-02A	2
4	Tapón con Valona	RA-00211	2
5	Cjto. Válvula Manual	GU-02020-00G	2
6	Tornillo Allen	TN-00169	2
7	Adaptador	RA-00146	1
8	Adaptador	RA-00147	1
9	Racor Recto - Tubo Ø10 Pasante	RA-00282	2
10	Tubo Retorno Bidón	MQ-06016	2
11	Racor Recto - Tubo Ø10	RA-00218	2
12	Válvula Bola	RA-00217	2
13	Latiguillo 3/8" 4m - ISO	MA-00050-05	1
14	Latiguillo 3/8" 4m - POL	MA-00050-04	1
15	Racor Recto - TUBO Ø 12	RA-00182	2
16	Junta Tórica	OR-00157PM	2

Notas:

Cantidades unitarias por conjunto.

(#) Incluye las posiciones de la 2 a la 4.

Válido para máquinas neumáticas modelo Easy-Spray con pistola BLAZE.

Recirculación bloque pistola BLAZE a tanque, latiguillos de 4 m.

KT-00038-08

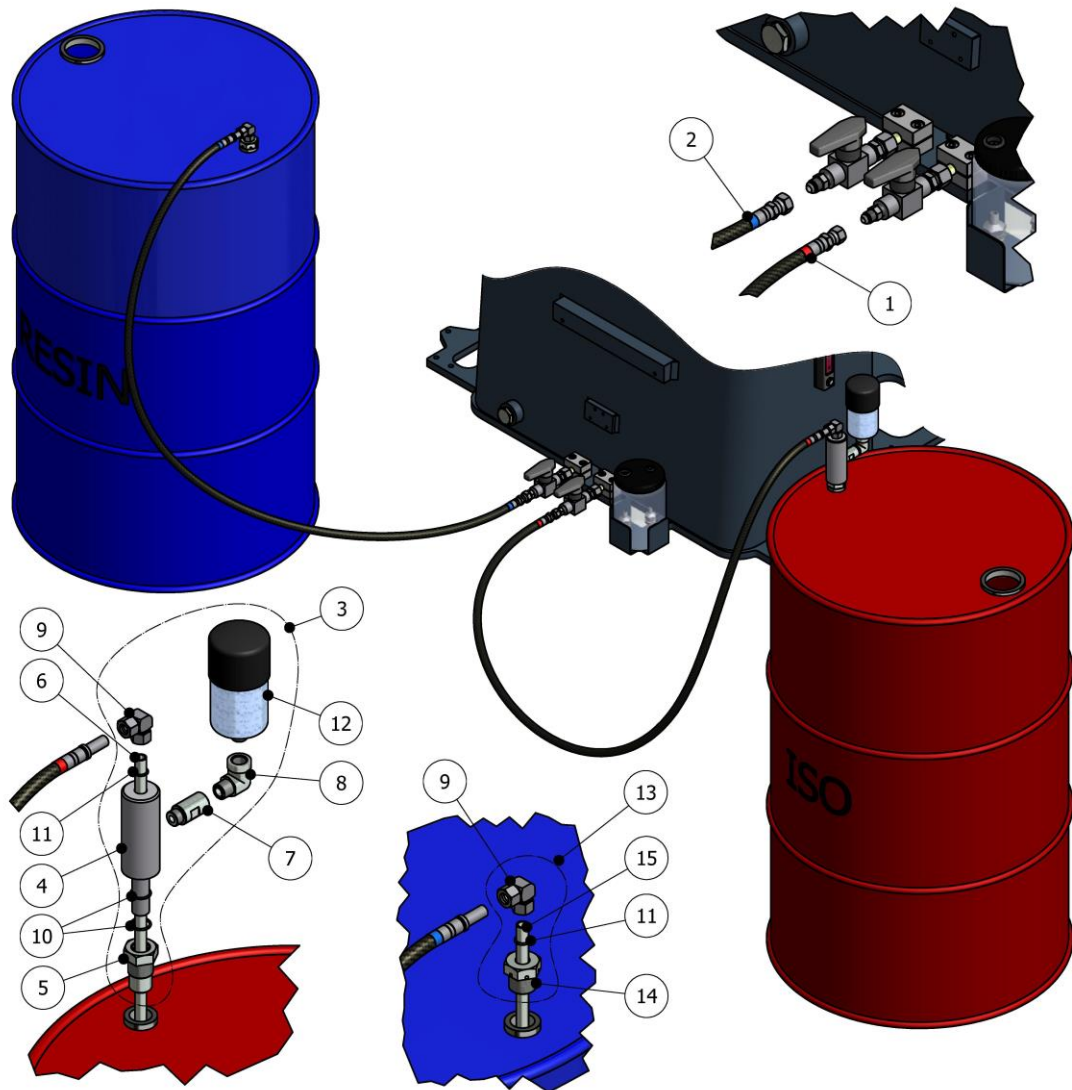


Figura 12. Montaje KT-00038-08

Válido para máquinas hidráulicas modelo VR.

Recirculación a tanque con secante solo en ISO, latiguillos de 3 m.

Tabla 13. Listado Componentes KT-00038-08

Pos.	Descripción	Referencia	Cant.
1	Latiguillo 3/8" 3 m - ISO	MA-00050-01	1
2	Latiguillo 3/8" 3 m - POL	MA-00050-00	1
3	Cjto. Adaptación Depósito con Secante (*)	MQ-05009-00	1
4	Cuerpo Acoplamiento Bidón	MQ-05010	1
5	Acoplamiento Recirculación Bidón ISO	MQ-05009	1
6	Tubo	HI-00075	1
7	Alargo	RA-00256	1
8	Codo 90°	RA-00257	1
9	Codo 90° Tubo Ø12	RA-00200	1+1
10	Junta Tórica	OR-00055	2
11	Junta Tórica	OR-00011	1+1
12	Secante	NE-00045	1
13	Cjto. Adaptación Depósito sin Secante (#)	MQ-05010-00	1
14	Acoplamiento Recirculación Bidón POL	MQ-05009-A	1
15	Tubo	HI-00075-A	1

Notas:

Cantidades unitarias por conjunto.

(*) Incluye las posiciones de la 4 a la 12.

(#) Incluye las posiciones 14, 15, 9 y 11.

Válido para máquinas hidráulicas modelo VR.

Recirculación a tanque con secante solo en ISO, latiguillos de 3 m.

KT-00038-09

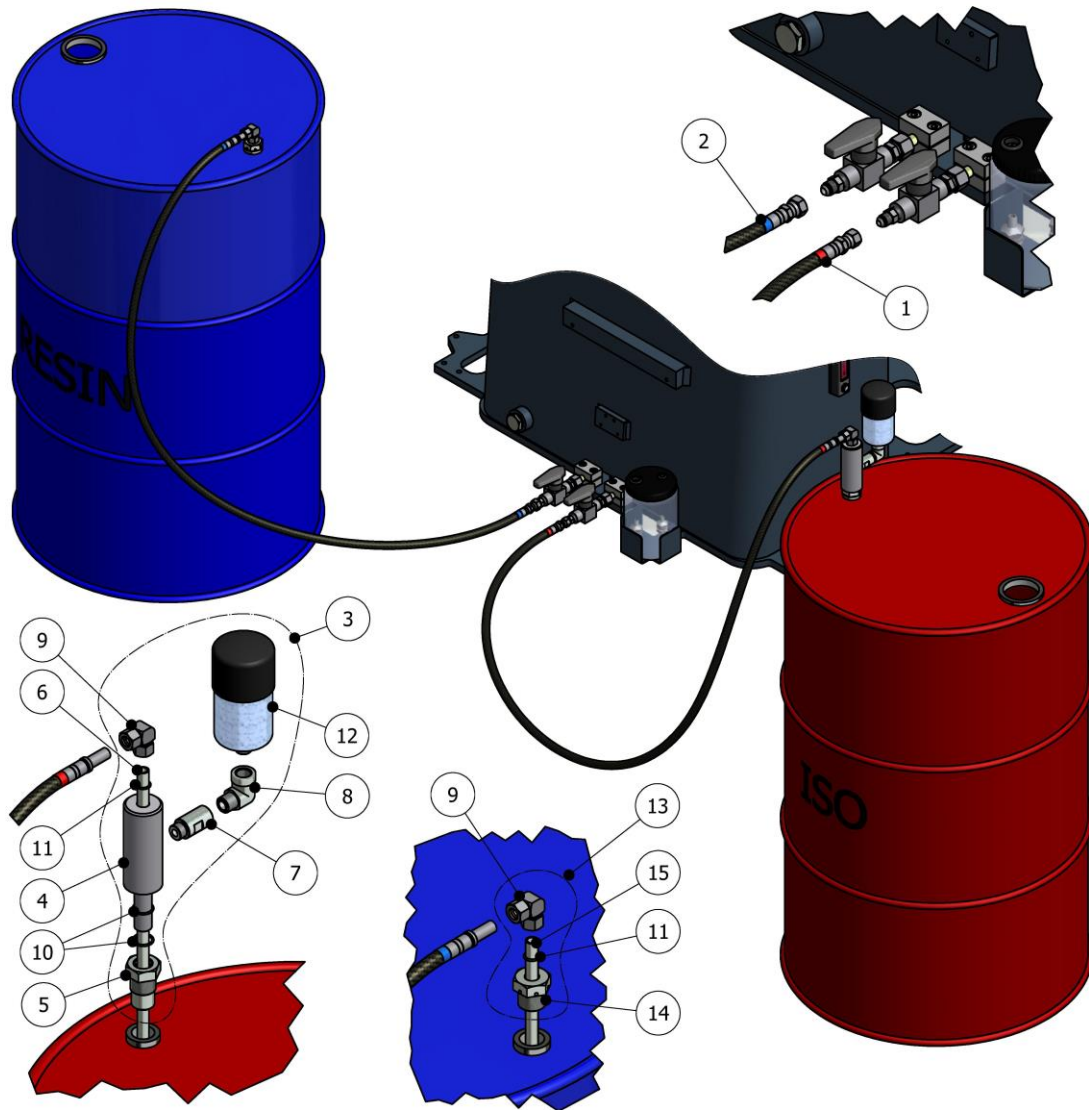


Figura 13. Montaje KT-00038-09

Válido para máquinas hidráulicas modelo VR.

Recirculación a tanque con secante solo en ISO, latiguillos de 5 m.

Tabla 14. Listado Componentes KT-00038-09

Pos.	Descripción	Referencia	Cant.
1	Latiguillo 3/8" 5 m - ISO	MA-00050-06	1
2	Latiguillo 3/8" 5 m - POL	MA-00050-07	1
3	Cjto. Adaptación Depósito con Secante (*)	MQ-05009-00	1
4	Cuerpo Acoplamiento Bidón	MQ-05010	1
5	Acoplamiento Recirculación Bidón ISO	MQ-05009	1
6	Tubo	HI-00075	1
7	Alargo	RA-00256	1
8	Codo 90°	RA-00257	1
9	Codo 90° Tubo Ø12	RA-00200	1+1
10	Junta Tórica	OR-00055	2
11	Junta Tórica	OR-00011	1+1
12	Secante	NE-00045	1
13	Cjto. Adaptación Depósito sin Secante (#)	MQ-05010-00	1
14	Acoplamiento Recirculación Bidón POL	MQ-05009-A	1
15	Tubo	HI-00075-A	1

Notas:

Cantidades unitarias por conjunto.

(*) Incluye las posiciones de la 4 a la 12.

(#) Incluye las posiciones 14, 15, 9 y 11.

Válido para máquinas hidráulicas modelo VR.

Recirculación a tanque con secante solo en ISO, latiguillos de 5 m.

KT-00038-10

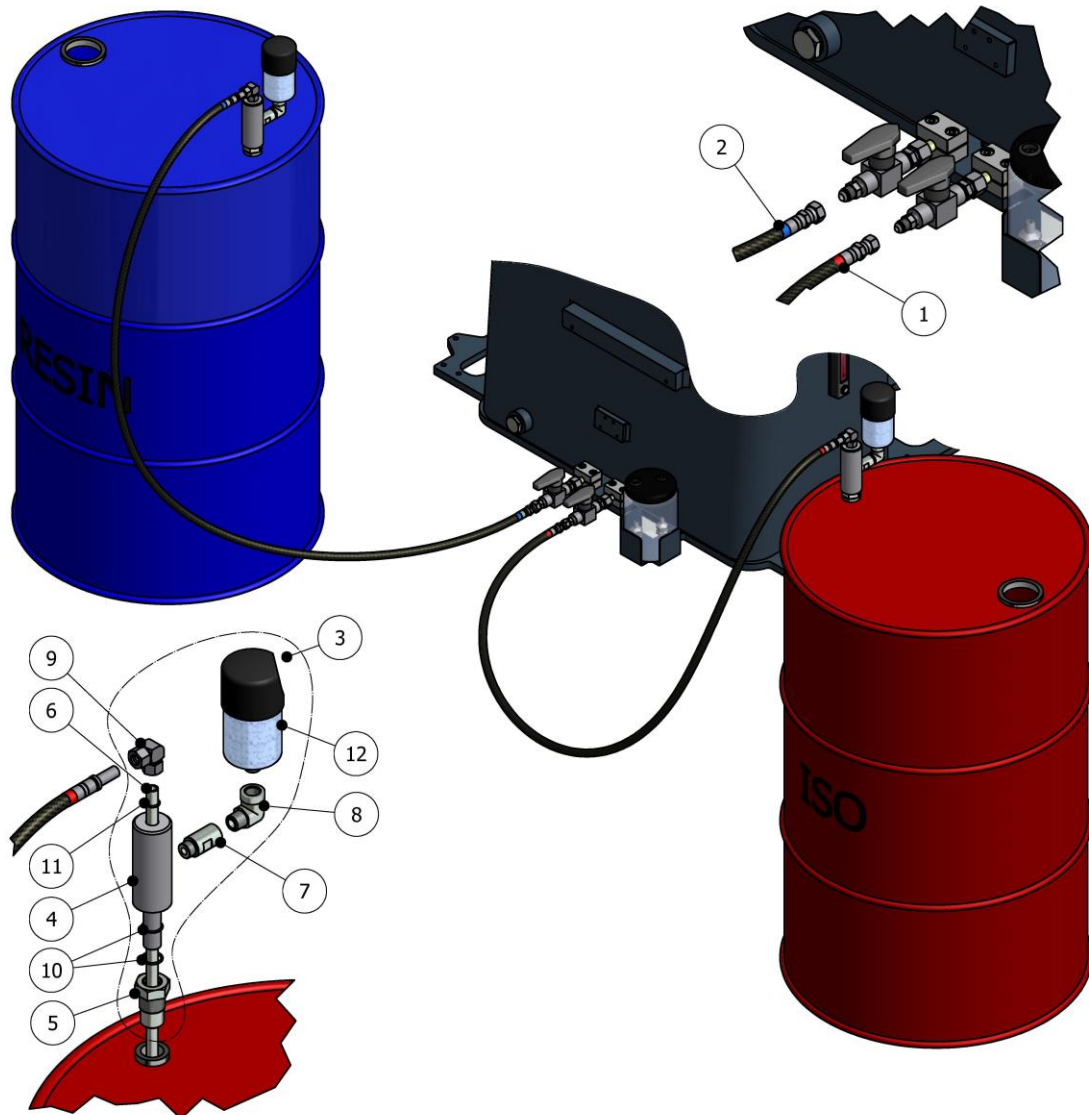


Figura 14. Montaje KT-00038-10

Válido para máquinas hidráulicas modelo VR.

Recirculación a tanque con secante en ISO y POL, latiguillos de 3 m.

Tabla 15. Listado Componentes KT-00038-10

Pos.	Descripción	Referencia	Cant.
1	Latiguillo 3/8" 3 m - ISO	MA-00050-01	1
2	Latiguillo 3/8" 3 m - POL	MA-00050-00	1
3	Cjto. Adaptación Depósito con Secante (*)	MQ-05009-00	2
4	Cuerpo Acoplamiento Bidón	MQ-05010	2
5	Acoplamiento Recirculación Bidón ISO	MQ-05009	2
6	Tubo	HI-00075	2
7	Alargo	RA-00256	2
8	Codo 90°	RA-00257	2
9	Codo 90° Tubo Ø12	RA-00200	2
10	Junta Tórica	OR-00055	4
11	Junta Tórica	OR-00011	2
12	Secante	NE-00045	2

Notas:

Cantidades unitarias por conjunto.

(*) Incluye las posiciones de la 4 a la 12.

Válido para máquinas hidráulicas modelo VR.

Recirculación a tanque con secante en ISO y POL, latiguillos de 3 m.

KT-00038-11

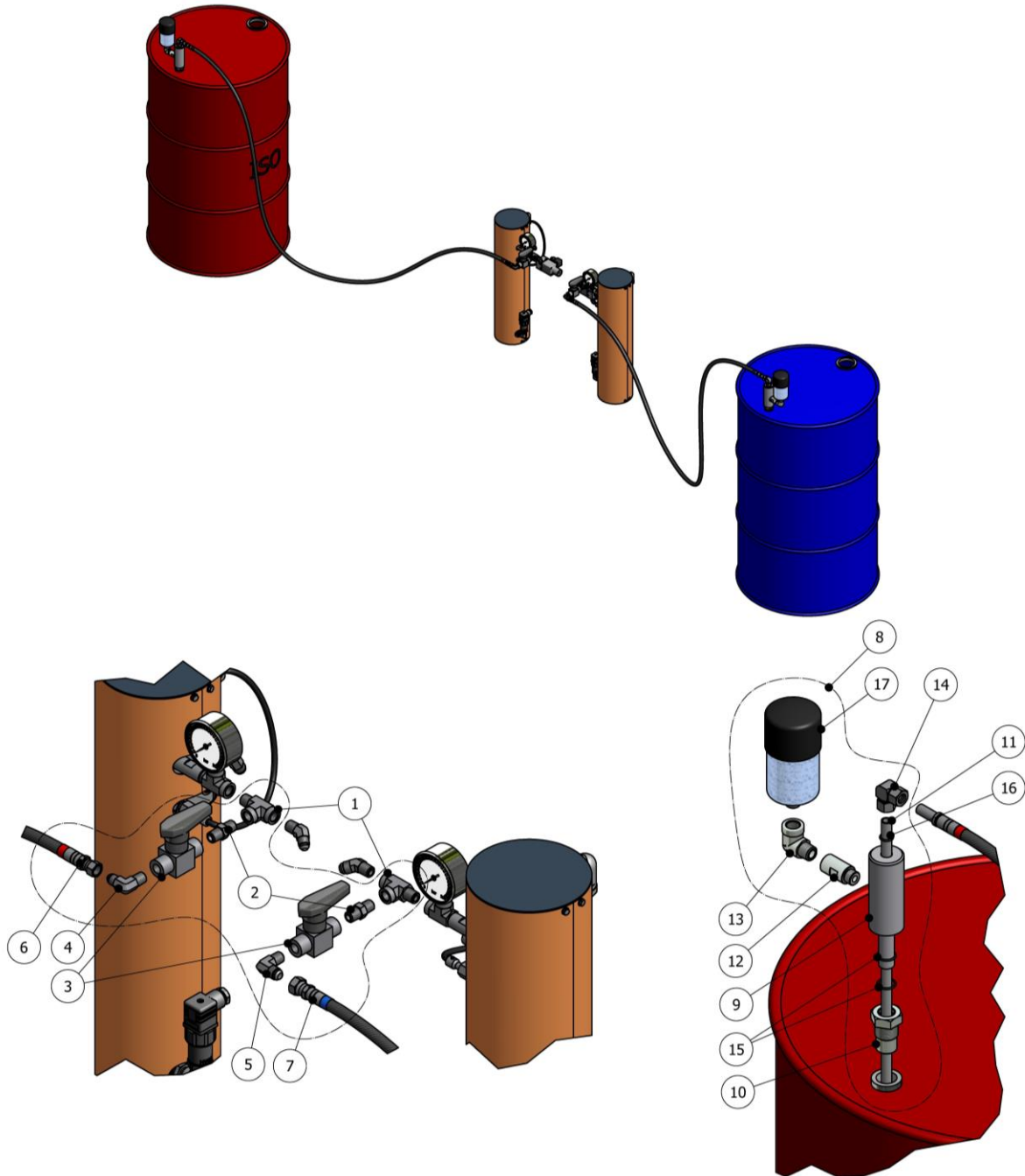


Figura 15. Montaje KT-00038-11

Válido para máquinas neumáticas e hidráulicas excepto los modelos Easy (monofásicas) y VR.

Recirculación calentador a tanque con secante en ISO y POL, latiguillos de 5 m.

Tabla 16. Listado Componentes KT-00038-11

Pos.	Descripción	Referencia	Cant.
1	Adaptador "T"	RA-00018	2
2	Machón	RA-00188	2
3	Llave Bola	RA-00217	2
4	Codo 90°	RA-00254	1
5	Codo 90°	RA-00044	1
6	Latiguillo 3/8" x 5 m ISO	MA-00050-07	1
7	Latiguillo 3/8" x 5 m POL	MA-00050-06	1
8	Cjto. Adaptación Depósito con Secante (*)	MQ-05009-00	2
9	Cuerpo Acoplamiento Bidón	MQ-05010	2
10	Acoplamiento Recirculación Bidón ISO	MQ-05009	2
11	Tubo	HI-00075	2
12	Alargo	RA-00256	2
13	Codo 90°	RA-00257	2
14	Codo 90° Tubo Ø12	RA-00200	2
15	Junta Tórica	OR-00055	4
16	Junta Tórica	OR-00011	2
17	Secante	NE-00045	2

Notas:

Cantidades unitarias por conjunto.

(*) Incluye las posiciones de la 9 a la 17.

Válido para máquinas neumáticas e hidráulicas excepto los modelos Easy (monofásicas) y VR.

Recirculación calentador a tanque con secante en ISO y POL, latiguillos de 5 m.

KT-00038-12

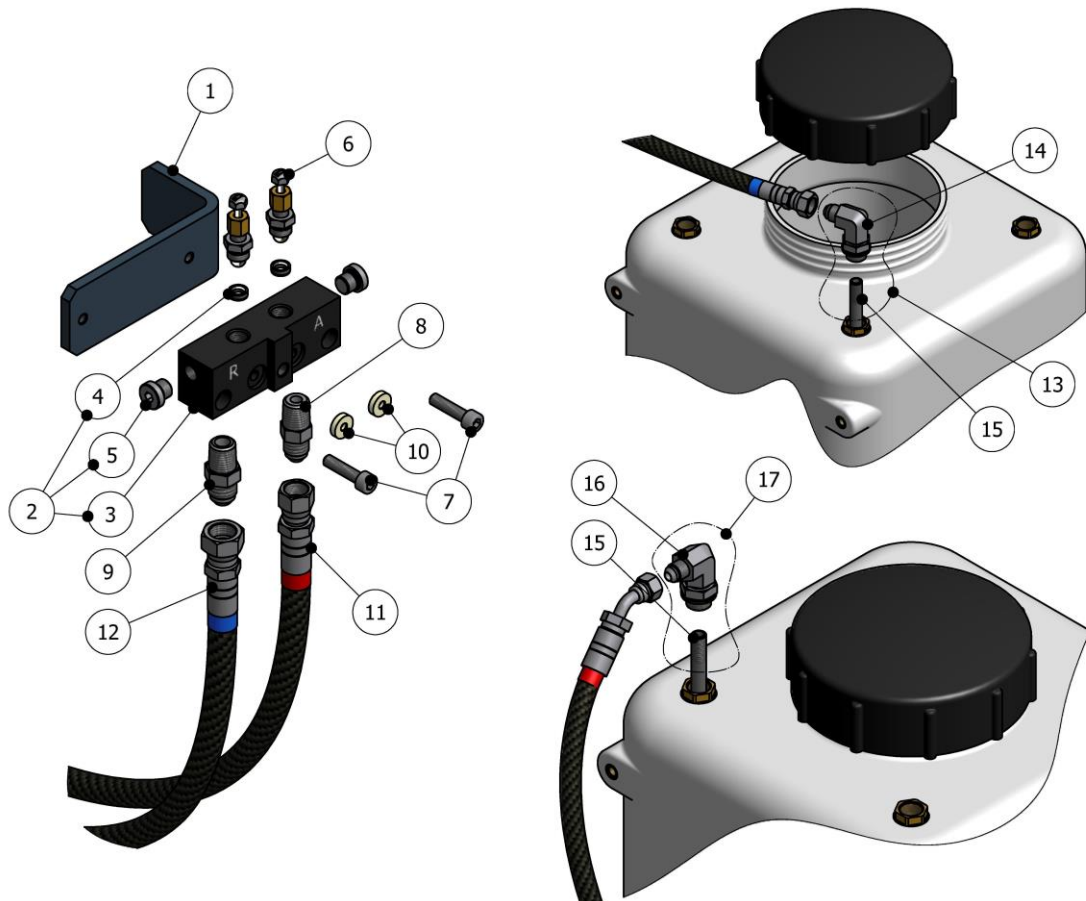


Figura 16. Montaje KT-00038-12

Válido para máquinas hidráulicas modelo Easy-Spray H (monofásicas).

Recirculación bloque pistola a tanque con tubo recto, latiguillos de 0.75 m.

Tabla 17. Listado Componentes KT-00038-12

Pos.	Descripción	Referencia	Cant.
1	Soporte Recirculación Coupling Block	MQ-01017-01	1
2	Cjto. Bloque Recirculación (@)	GU-02137-00	1
3	Coupling Recirculación	GU-02137-01	1
4	Anillo Asiento Grifo	GU-02005-02A	2
5	Tapón con Valona	RA-00211	2
6	Válvula Manual	GU-02020-00G	2
7	Tornillo Allen	TN-00169	2
8	Adaptador	RA-00146	1
9	Adaptador	RA-00147	1
10	Junta Bloque	GU-03012	2
11	Latiguillo 3/8" 0.75 m - ISO	MA-00050-12	1
12	Latiguillo 3/8" 0.75 m - POL	MA-00050-02	1
13	Cjto. Racor Codo POL con Tubo Roscado (*)	RA-00352	1
14	Racor codo 90° POL - Mecanizado	RA-00352-01	1
	Racor en Bruto	RA-00344	
15	Tubo Roscado	RA-00352-02	1+1
16	Racor codo 90° ISO - Mecanizado	RA-00351-01	1
	Racor en Bruto	RA-00345	
17	Cjto. Racor Codo ISO con Tubo Roscado (#)	RA-00351	1
18	Tornillo Allen (\$)	TN-00054	1

Notas:

Cantidades unitarias por conjunto.

(@) Incluye las posiciones de la 3 a la 5.

(*) Incluye las posiciones 14 y 15.

(#) Incluye las posiciones 15 y 16.

(\$) No mostrado en el dibujo, sustituye a uno de los tornillos de fijación del depósito a la estructura.

Válido para máquinas hidráulicas modelo Easy-Spray H (monofásica).

Recirculación bloque pistola a tanque con tubo recto, latiguillos de 0.75 m.

KT-00038-12B

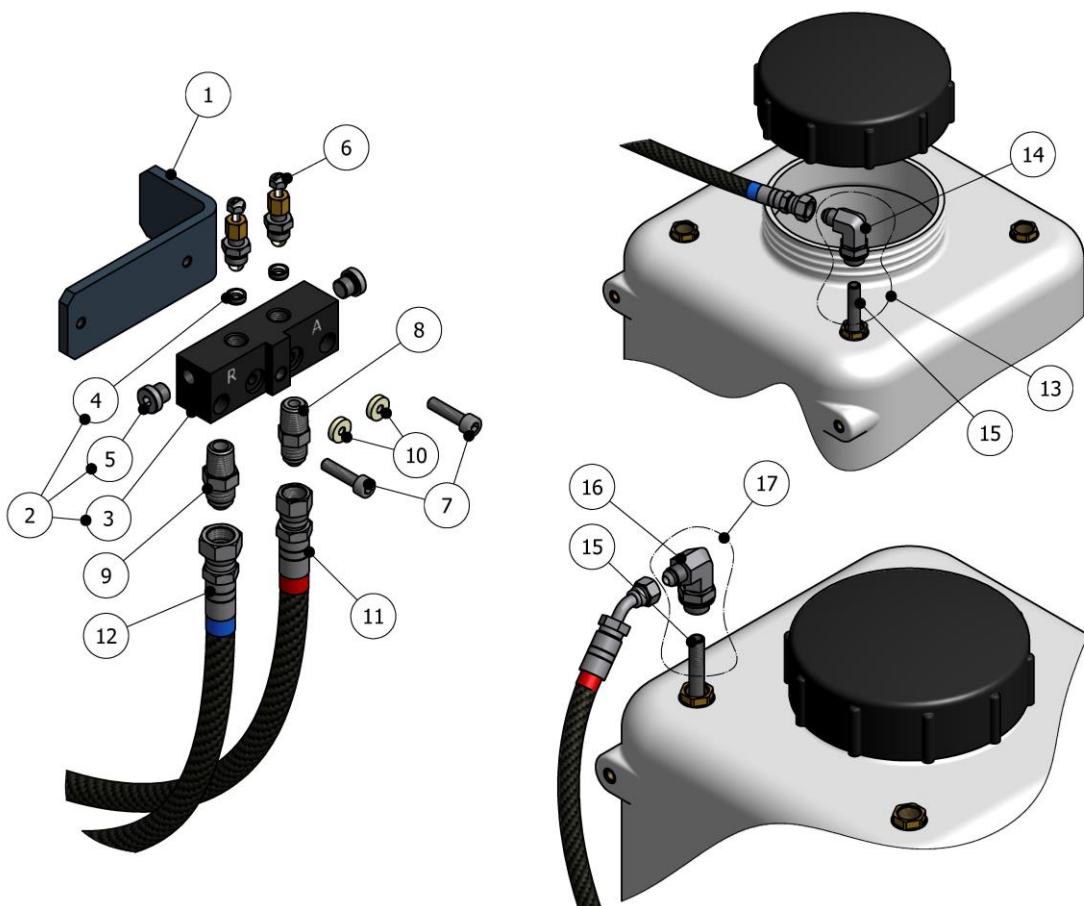


Figura 17. Montaje KT-00038-12B

Válido para máquinas hidráulicas modelo Easy-Spray H (monofásicas) con pistola BLAZE.

Recirculación bloque pistola BLAZE a tanque con tubo recto, latiguillos de 0.75 m.

Tabla 18. Listado Componentes KT-00038-12B

Pos.	Descripción	Referencia	Cant.
1	Soporte Recirculación Coupling Block	MQ-01017-01	1
2	Cjto. Bloque Recirculación (@)	GU-10043-00	1
3	Coupling Recirculación	GU-10043-02	1
4	Anillo Asiento Grifo	GU-02005-02A	2
5	Tapón con Valona	RA-00211	2
6	Válvula Manual	GU-02020-00G	2
7	Tornillo Allen	TN-00169	2
8	Adaptador	RA-00146	1
9	Adaptador	RA-00147	1
10	Junta Tórica	OR-00157PM	2
11	Latiguillo 3/8" 0.75 m - ISO	MA-00050-12	1
12	Latiguillo 3/8" 0.75 m - POL	MA-00050-02	1
13	Cjto. Racor Codo POL con Tubo Roscado (*)	RA-00352	1
14	Racor codo 90° POL - Mecanizado	RA-00352-01	1
	Racor en Bruto	RA-00344	
15	Tubo Roscado	RA-00352-02	1+1
16	Racor codo 90° ISO - Mecanizado	RA-00351-01	1
	Racor en Bruto	RA-00345	
17	Cjto. Racor Codo ISO con Tubo Roscado (#)	RA-00351	1
18	Tornillo Allen (\$)	TN-00054	1

Notas:

Cantidades unitarias por conjunto.

(@) Incluye las posiciones de la 3 a la 5.

(*) Incluye las posiciones 14 y 15.

(#) Incluye las posiciones 15 y 16.

(\$) No mostrado en el dibujo, sustituye a uno de los tornillos de fijación del depósito a la estructura.

Válido para máquinas hidráulicas modelo Easy-Spray H (monofásica) con pistola BLAZE.

Recirculación bloque pistola BLAZE a tanque con tubo recto, latiguillos de 0.75 m.

KT-00038-13



Figura 18. Montaje KT-00038-13

Válido para máquinas hidráulicas modelo Easy-Spray H (monofásica).

Recirculación calentador a tanque con tubo recto, latiguillos de 0.75 m.

Tabla 19. Listado Componentes KT-00038-13

Pos.	Descripción	Referencia	Cant.
1	Adaptador "T"	RA-00018	2
2	Machón	RA-00188	2
3	Llave Bola	RA-00217	2
4	Codo 90°	RA-00254	1
5	Codo 90°	RA-00044	1
6	Latiguillo 3/8" 0.75 m POL	MA-00050-02	1
7	Latiguillo 3/8" 0.75 m ISO	MA-00050-03	1
8	Cjto. Racor Codo POL con Tubo Roscado (*)	RA-00352	1
9	Racor Codo 90° POL – Mecanizado	RA-00352-01	1
	Racor en Bruto	RA-00344	
10	Tubo Roscado	RA-00352-02	1+1
11	Racor Codo 90° ISO – Mecanizado	RA-00351-01	1
	Racor en Bruto	RA-00345	
12	Cjto. Racor Codo ISO con Tubo Roscado (#)	RA-00351	1

Notas:

Cantidades unitarias por conjunto.

(*) Incluye las posiciones 9 y 10.

(#) Incluye las posiciones 10 y 11.

Válido para máquinas hidráulicas modelo Easy-Spray H (monofásica).

Recirculación calentador a tanque con tubo recto, latiguillos de 0.75 m.

KT-00038-19

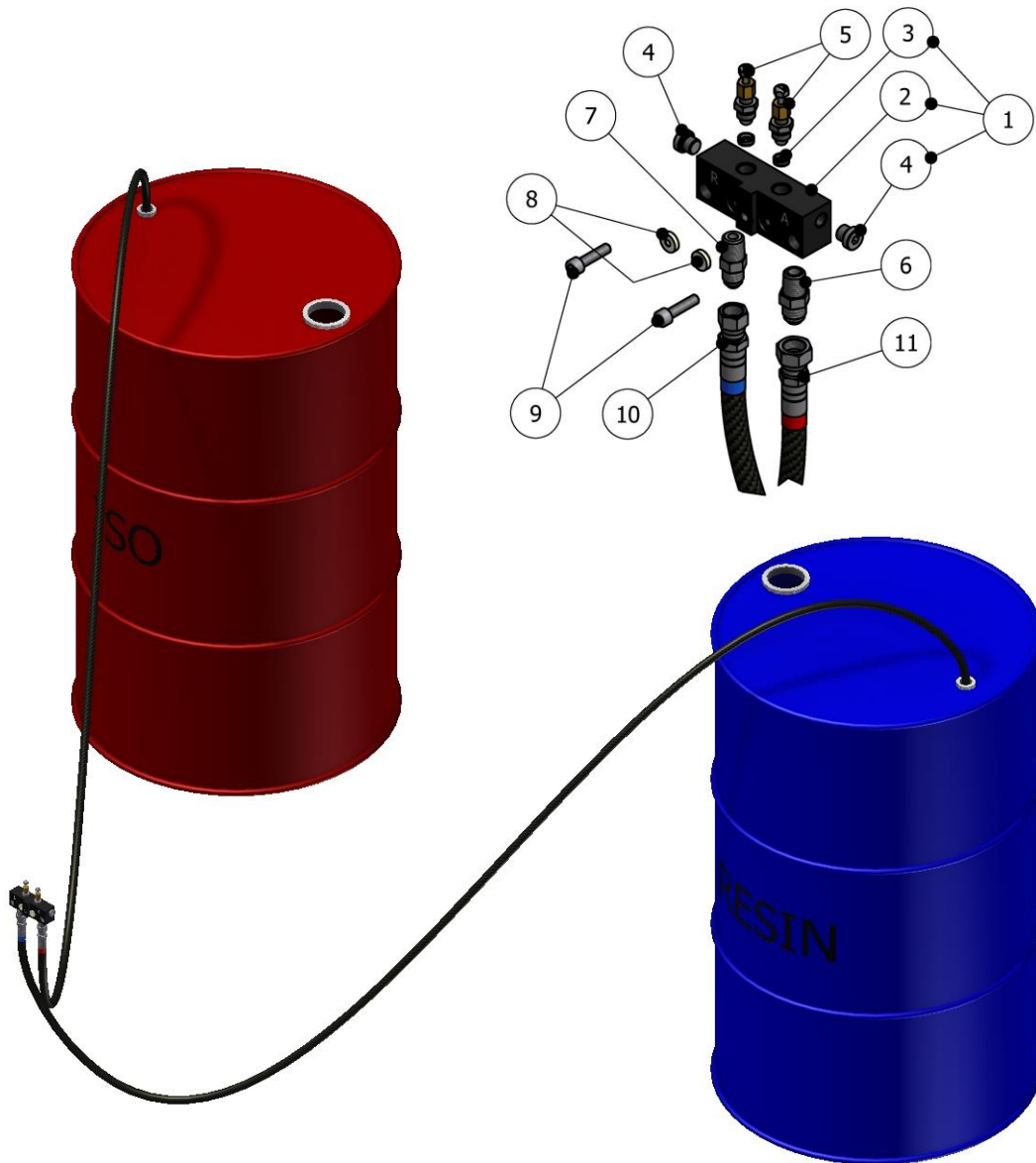


Figura 19. Montaje KT-00038-19

Válido para máquinas neumáticas e hidráulicas excepto los modelos Easy (monofásicas) y VR montadas con pistolas ESTÁNDARS.

Recirculación "coupling block" pistolas ESTÁNDARS a tanque, sin secantes, latiguillos de 3 m directos a los tanques.



Tabla 20. Listado Componentes KT-00038-19

Pos.	Descripción	Referencia	Cant.
1	Cjto. Bloque Recirculación (#)	GU-02137-00	1
2	Coupling Recirculación	GU-02137-01	1
3	Anillo Asiento Grifo	GU-02005-02A	2
4	Tapón con Valona	RA-00211	2
5	Cjto. Válvula Manual	GU-02020-00G	2
6	Adaptador	RA-00147	1
7	Adaptador	RA-00146	1
8	Junta Base Coupling	GU-03012	2
9	Tornillo Allen	TN-00169	2
10	Latiguillo 3/8" 3 m POL	MA-00050-00	1
11	Latiguillo 3/8" 3 m ISO	MA-00050-01	1

Notas:

Cantidades unitarias por conjunto.

(#) Incluye las posiciones de la 2 a la 4.

Válido para máquinas neumáticas e hidráulicas excepto los modelos Easy (monofásicas) y VR montadas con pistolas ESTÁNDARS.

Recirculación "coupling block" pistolas ESTÁNDARS a tanque, sin secantes, latiguillos de 3 m directos a tanques.

KT-00038-19B

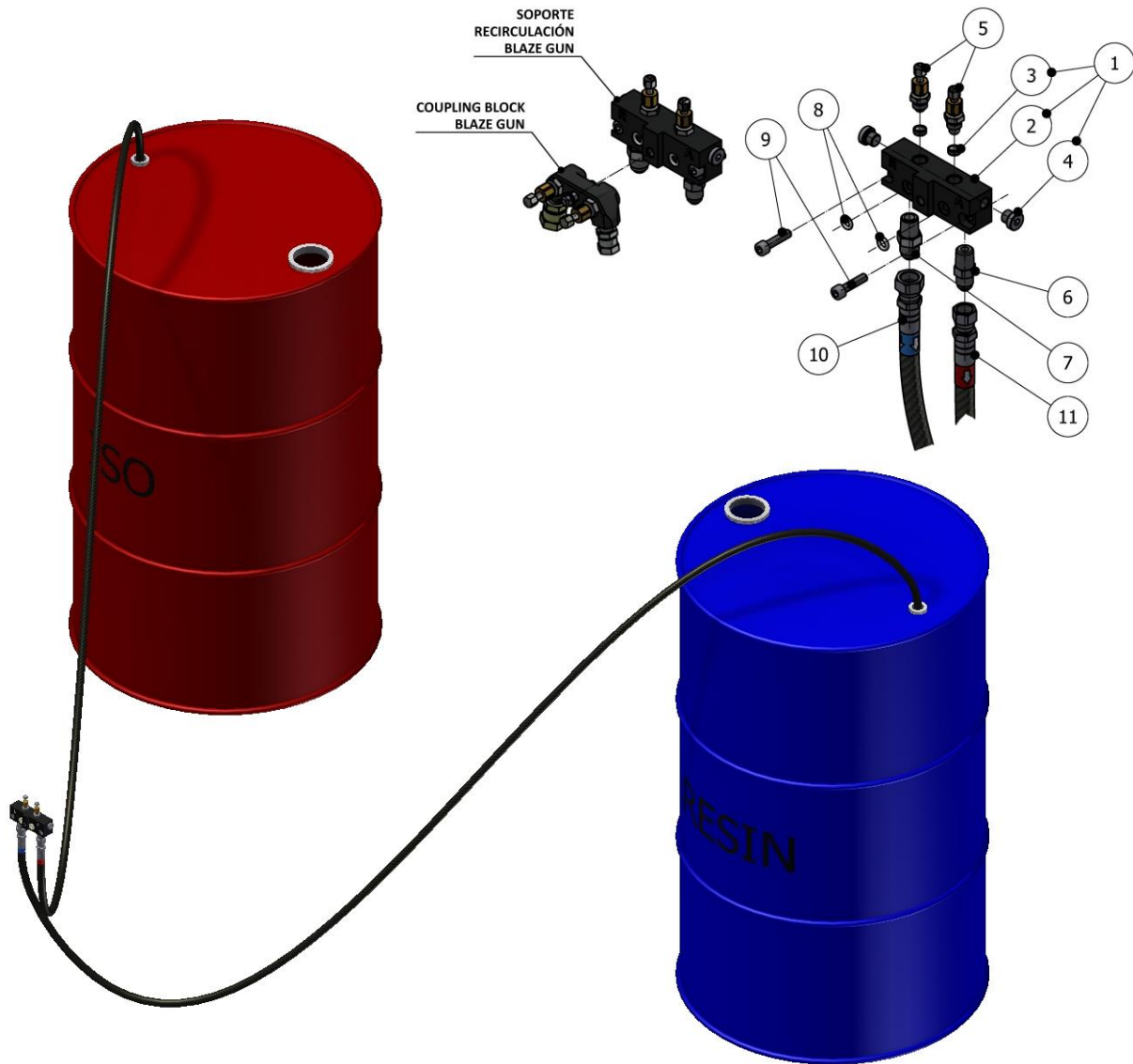


Figura 20. Montaje KT-00038-19B

Válido para máquinas neumáticas e hidráulicas excepto los modelos Easy (monofásicas) y VR montadas con pistola BLAZE.

Recirculación "coupling block" pistola BLAZE a tanque, sin secantes, latiguillos de 3 m directos a los tanques.



Tabla 21. Listado Componentes KT-00038-19B

Pos.	Descripción	Referencia	Cant.
1	Cjto. Bloque Recirculación (#)	GU-10043-00	1
2	Coupling Recirculación	GU-10043-02	1
3	Anillo Asiento Grifo	GU-02005-02A	2
4	Tapón con Valona	RA-00211	2
5	Cjto. Válvula Manual	GU-02020-00G	2
6	Adaptador	RA-00147	1
7	Adaptador	RA-00146	1
8	Junta Tórica	OR-00157PM	2
9	Tornillo Allen	TN-00169	2
10	Latiguillo 3/8" 3 m POL	MA-00050-00	1
11	Latiguillo 3/8" 3 m ISO	MA-00050-01	1

Notas:

Cantidades unitarias por conjunto.

(#) Incluye las posiciones de la 2 a la 4.

Válido para máquinas neumáticas e hidráulicas excepto los modelos Easy (monofásicas) y VR montadas con pistola BLAZE.

Recirculación "coupling block" pistola BLAZE a tanque, sin secantes, latiguillos de 3 m directos a tanques.

KT-00038-20

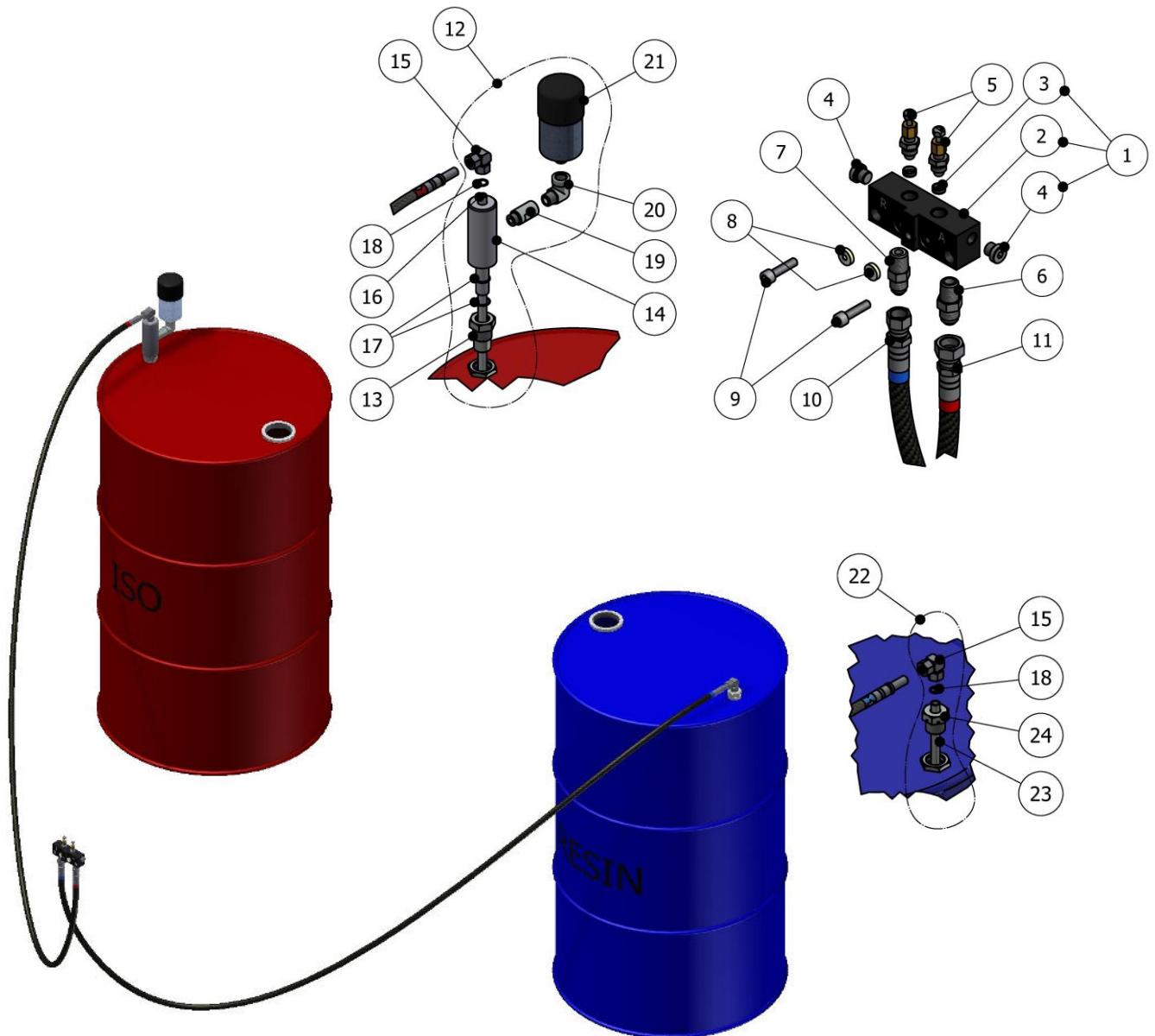


Figura 21. Montaje KT-00038-20

Válido para máquinas neumáticas e hidráulicas excepto los modelos Easy (monofásicas) y VR montadas con pistolas ESTÁNDARS.

Recirculación "coupling block" pistolas ESTÁNDARS a tanque, con secante solo en ISO, latiguillos de 3 m.

Tabla 22. Listado Componentes KT-00038-20

Pos.	Descripción	Referencia	Cant.
1	Cjto. Bloque Recirculación (#)	GU-02137-00	1
2	Coupling Recirculación	GU-02137-01	1
3	Anillo Asiento Grifo	GU-02005-02A	2
4	Tapón con Valona	RA-00211	2
5	Cjto. Válvula Manual	GU-02020-00G	2
6	Adaptador	RA-00147	1
7	Adaptador	RA-00146	1
8	Junta Base Coupling	GU-03012	2
9	Tornillo Allen	TN-00169	2
10	Latiguillo 3/8" 3 m POL	MA-00050-00	1
11	Latiguillo 3/8" 3 m ISO	MA-00050-01	1
12	Cjto. Adaptación Depósito con Secante (*)	MQ-05009-00	1
13	Acoplamiento Recirculación Bidón ISO	MQ-05009	1
14	Cuerpo Acoplamiento Bidón	MQ-05010	1
15	Codo 90° Tubo Ø12	RA-00200	1+1
16	Tubo	HI-00075	1
17	Junta Tórica	OR-00055	2
18	Junta Tórica	OR-00011	1+1
19	Alargo	RA-00256	1
20	Codo 90°	RA-00257	1
21	Secante	NE-00045	1
22	Cjto. Adaptación Depósito sin Secante (\$)	MQ-05010-00	1
23	Tubo	HI-00075-A	1
24	Acoplamiento Recirculación Bidón POL	MQ-05009-A	1

Notas:

Cantidades unitarias por conjunto.

(#) Incluye las posiciones de la 2 a la 4.

(*) Incluye las posiciones de la 13 a la 21.

(\$) Incluye las posiciones 15, 18, 23 y 24.

Válido para máquinas neumáticas e hidráulicas excepto los modelos Easy (monofásicas) y VR montadas con pistolas ESTÁNDAR.

Recirculación "coupling block" pistolas ESTÁNDARS a tanque, con secante solo en ISO, latiguillos de 3 m.

KT-00038-20B

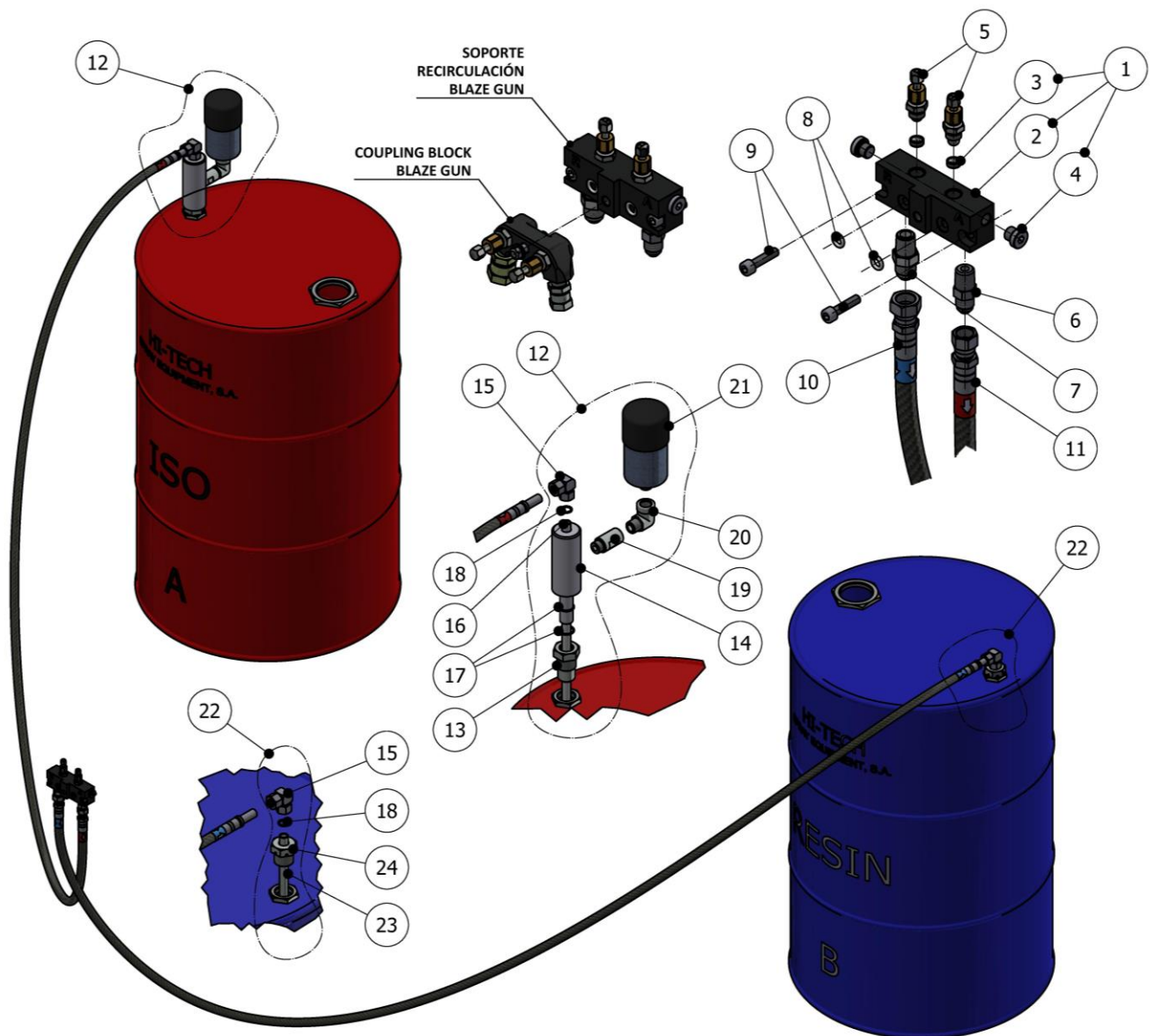


Figura 22. Montaje KT-00038-20B

Válido para máquinas neumáticas e hidráulicas excepto los modelos Easy (monofásicas) y VR, montadas con pistola BLAZE.

Recirculación "coupling block BLAZE gun" a tanque, con secante solo en ISO, latiguillos de 3 m.

Tabla 23. Listado Componentes KT-00038-20B

Pos.	Descripción	Referencia	Cant.
1	Cjto. Bloque Recirculación (#)	GU-10043-00	1
2	Coupling Recirculación	GU-10043-02	1
3	Anillo Asiento Grifo	GU-02005-02A	2
4	Tapón con Valona	RA-00211	2
5	Cjto. Válvula Manual	GU-02020-00G	2
6	Adaptador	RA-00147	1
7	Adaptador	RA-00146	1
8	Junta Tórica	OR-00157PM	2
9	Tornillo Allen	TN-00169	2
10	Latiguillo 3/8" 3 m POL	MA-00050-00	1
11	Latiguillo 3/8" 3 m ISO	MA-00050-01	1
12	Cjto. Adaptación Depósito con Secante (*)	MQ-05009-00	1
13	Acoplamiento Recirculación Bidón ISO	MQ-05009	1
14	Cuerpo Acoplamiento Bidón	MQ-05010	1
15	Codo 90° Tubo Ø12	RA-00200	1+1
16	Tubo	HI-00075	1
17	Junta Tórica	OR-00055	2
18	Junta Tórica	OR-00011	1+1
19	Alargo	RA-00256	1
20	Codo 90°	RA-00257	1
21	Secante	NE-00045	1
22	Cjto. Adaptación Depósito sin Secante (\$)	MQ-05010-00	1
23	Tubo	HI-00075-A	1
24	Acoplamiento Recirculación Bidón POL	MQ-05009-A	1

Notas:

Cantidades unitarias por conjunto.

(#) Incluye las posiciones de la 2 a la 4.

(*) Incluye las posiciones de la 13 a la 21.

(\$) Incluye las posiciones 15, 18, 23 y 24.

Válido para máquinas neumáticas e hidráulicas excepto los modelos Easy (monofásicas) y VR montadas con pistola BLAZE.

Recirculación "coupling block BLAZE gun" a tanque, con secante solo en ISO, latiguillos de 3 m.

MÉTODO DE UNIÓN DE LOS TERMINALES ROSCADOS DE LAS MANGUERAS

Para asegurar un montaje adecuado, respete los pares de apriete de los terminales roscados de las mangueras según el tamaño de rosca correspondiente indicado en la **Tabla 24**. Existe un procedimiento alternativo para obtener un apriete equivalente que consiste en unir los extremos roscados a mano (sin llave) hasta encontrar el punto de bloqueo. Con dos llaves (1) sujetar las partes fijas de los racores a unir y con una tercera llave (2) girar la tuerca loca la cantidad de pasos indicados en la **Tabla 24**.

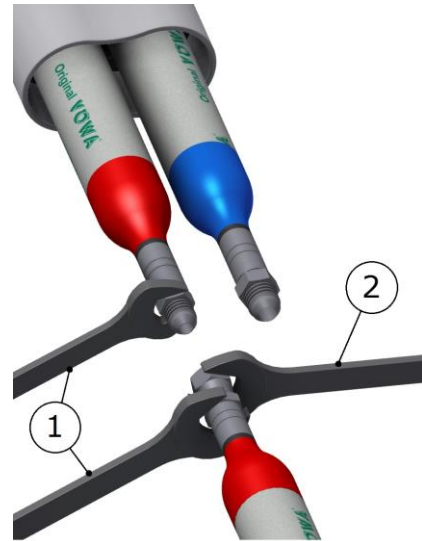
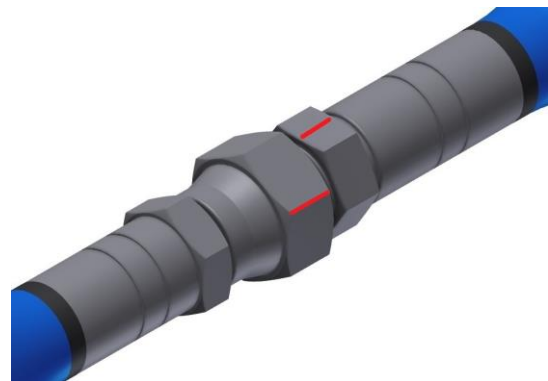
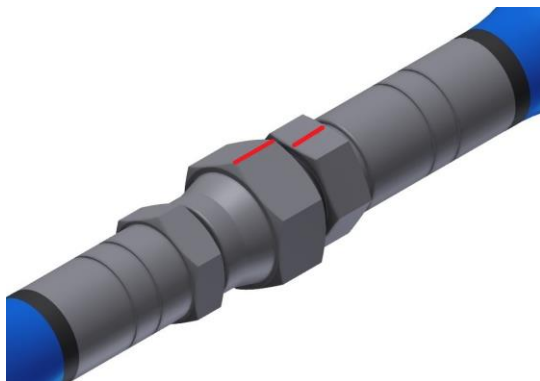


Tabla 24. Aprietes Uniones Roscadas

TAMAÑO ROSCA	PAR APRIETE Nm	PASOS APRIETE CON LLAVE
1/2"-20	23	2 (o 120°)
9/16"-18	30	1-1/2 (o 90°)

NOTA: Se considera 1 paso de llave, el giro entre una cara y la siguiente del racor, o sea 60°





CONTENIDO

Garantía	2
Seguridad y Manipulación	3
Kits de Recirculación	4
KT-00038	6
KT-00038-01	8
KT-00038-02	10
KT-00038-02B	12
KT-00038-03	14
KT-00038-04	16
KT-00038-05	18
KT-00038-06	20
KT-00038-06B	22
KT-00038-07	24
KT-00038-07B	26
KT-00038-08	28
KT-00038-09	30
KT-00038-10	32
KT-00038-11	34
KT-00038-12	36
KT-00038-12B	38
KT-00038-13	40
KT-00038-19	42
KT-00038-19B	44
KT-00038-20	46
KT-00038-20B	48
Método de Unión de los Terminales Roscados de las Mangueras	50
Contenido	51
Listado de Ilustraciones	52
Listado de Tablas	53



LISTADO DE ILUSTRACIONES

Figura 1. Montaje KT-00038	6
Figura 2. Montaje KT-00038-01	8
Figura 3. Montaje KT-00038-02	10
Figura 4. Montaje KT-00038-02B	12
Figura 5. Montaje KT-00038-03	14
Figura 6. Montaje KT-00038-04	16
Figura 7. Montaje KT-00038-05	18
Figura 8. Montaje KT-00038-06	20
Figura 9. Montaje KT-00038-06B	22
Figura 10. Montaje KT-00038-07	24
Figura 11. Montaje KT-00038-07B	26
Figura 12. Montaje KT-00038-08	28
Figura 13. Montaje KT-00038-09	30
Figura 14. Montaje KT-00038-10	32
Figura 15. Montaje KT-00038-11	34
Figura 16. Montaje KT-00038-12	36
Figura 17. Montaje KT-00038-12B	38
Figura 18. Montaje KT-00038-13	40
Figura 19. Montaje KT-00038-19	42
Figura 20. Montaje KT-00038-19B	44
Figura 21. Montaje KT-00038-20	46
Figura 22. Montaje KT-00038-20B	48



LISTADO DE TABLAS

Tabla 1. Referencia Rápida	4
Tabla 2. Listado Componentes KT-00038	7
Tabla 3. Listado Componentes KT-00038-01	9
Tabla 4. Listado Componentes KT-00038-02	11
Tabla 5. Listado Componentes KT-00038-02B	13
Tabla 6. Listado Componentes KT-00038-03	15
Tabla 7. Listado Componentes KT-00038-04	17
Tabla 8. Listado Componentes KT-00038-05	19
Tabla 9. Listado Componentes KT-00038-06	21
Tabla 10. Listado Componentes KT-00038-06B	23
Tabla 11. Listado Componentes KT-00038-07	25
Tabla 12. Listado Componentes KT-00038-07B	27
Tabla 13. Listado Componentes KT-00038-08	29
Tabla 14. Listado Componentes KT-00038-09	31
Tabla 15. Listado Componentes KT-00038-10	33
Tabla 16. Listado Componentes KT-00038-11	35
Tabla 17. Listado Componentes KT-00038-12	37
Tabla 18. Listado Componentes KT-00038-12B	39
Tabla 19. Listado Componentes KT-00038-13	41
Tabla 20. Listado Componentes KT-00038-19	43
Tabla 21. Listado Componentes KT-00038-19B	45
Tabla 22. Listado Componentes KT-00038-20	47
Tabla 23. Listado Componentes KT-00038-20B	49
Tabla 24. Aprietes Uniones Roscadas	50