



Manual de Componentes

Unidad de Proyección

“G-CONNECT” Y “G-CONNECT+”

Revisión 1.7
18/03/2025
Ref. NR-00137



Antes de instalar y poner en funcionamiento la Unidad lea detenidamente toda la documentación técnica y de seguridad contenida en el Manual de Servicio. Es muy importante que preste especial atención a la información contenida para conocer y comprender el manejo y las condiciones de uso de la Unidad. Toda la información está orientada a potenciar la seguridad del usuario y a evitar posibles averías derivadas de un uso incorrecto de la Unidad.



GARANTÍA

HI-TECH SPRAY EQUIPMENT, S. A. (en adelante "HI-TECH") otorga esta Garantía limitada al comprador originario (en adelante "Cliente") para el equipo y los accesorios originales entregados con el equipo (en adelante "Producto") contra cualquier defecto de diseño, materiales o fabricación del Producto en el momento de la primera compra por parte del usuario y por un periodo de duración de dos (2) años a partir de la misma, excepto en el caso de las mangueras, que tendrán un periodo de garantía de un (1) año. Adicionalmente, para cualquier otro producto fabricado por proveedores externos, el periodo de garantía será el especificado por el fabricante.

Si durante el período de garantía, y en condiciones normales de uso, el Producto dejara de funcionar correctamente por causas imputables a defectos del diseño, del material o de la fabricación, el distribuidor autorizado del país donde se haya adquirido el Producto o el servicio de asistencia técnica de HI-TECH, reparará o reemplazará el Producto de acuerdo con lo establecido en las siguientes

CONDICIONES

- a) La validez de esta garantía estará supeditada a la presentación, junto con el Producto entregado para su reparación o sustitución, de la factura original emitida por el distribuidor autorizado por HI-TECH para la venta del Producto, en la que deberá figurar la fecha de compra y el número de serie. HI-TECH se reserva el derecho a oponerse a prestar el servicio de garantía cuando los datos indicados no figuren en la factura o hayan sido modificados después de la compra del Producto.
- b) El Producto reparado o reemplazado seguirá manteniendo íntegra la garantía original durante el tiempo restante hasta la finalización de la misma o durante tres (3) meses a partir de la fecha de reparación, si el período de garantía original restante fuese más corto.
- c) Esta garantía no se aplicará a los fallos del Producto ocasionados por la deficiente instalación del mismo, por el desgaste natural de los componentes, por cualquier uso distinto del considerado normal para este Producto o que no cumpla estrictamente las instrucciones de uso facilitadas por HI-TECH; por accidente, por imprudencia, por ajustes, alteraciones o modificaciones del Producto no autorizadas por HI-TECH o por la utilización de accesorios, dispositivos de calefacción, equipos de bombeo y/o dispensadores que no hayan sido homologados o fabricados por HI-TECH.
- d) La garantía aplicable a los componentes y accesorios que forman parte del Producto y que no han sido fabricados por HI-TECH se limitará a la garantía ofrecida por el fabricante originario de los mismos.

HI-TECH NO RECONOCERÁ OTRAS GARANTÍAS EXPRESAS, NI ORALES NI ESCRITAS, MÁS QUE ESTA GARANTÍA LIMITADA IMPRESA. TODAS LAS GARANTÍAS IMPLÍCITAS, INCLUYENDO SIN LIMITACIÓN LA ADECUACIÓN PARA UN USO CONCRETO, ESTÁN SUPEDITADAS A LA DURACIÓN DE ESTA GARANTÍA ESCRITA. HI-TECH NO ASUME NINGÚN TIPO DE COMPROMISO NI RESPONSABILIDAD POR LOS POSIBLES PERJUICIOS O GASTOS OCASIONADOS POR FALLOS EN EL RENDIMIENTO DEL PRODUCTO, SU FUNCIONAMIENTO O POR EL DISPENSADO DEL MATERIAL A TRAVÉS DEL PRODUCTO, INCLUYENDO SIN LIMITACIÓN GASTOS ORIGINADOS POR DAÑOS A LAS PERSONAS O A LA PROPIEDAD. DE IGUAL FORMA, HI-TECH NO SE RESPONSABILIZARÁ EN NINGÚN CASO DE LA PÉRDIDA DE BENEFICIOS ESPECULATIVOS O DE PÉRDIDAS COMERCIALES. LA REPARACIÓN O REPOSICIÓN DEL PRODUCTO DEFECTUOSO CONSTITUIRÁ EL CUMPLIMIENTO ÍNTEGRO DE LAS OBLIGACIONES DE HI-TECH FRENTE AL CLIENTE. HI-TECH NO GARANTIZA EN MODO ALGUNO LA IDONEIDAD O APTITUD DE SU PRODUCTO PARA CUALQUIER FINALIDAD O APLICACIÓN DETERMINADA.

Toda la información facilitada correspondiente a los componentes que no han sido fabricados por HI-TECH y que está basada en informes recibidos del fabricante originario, aunque se considera precisa y fiable, se proporciona sin garantía o responsabilidad de cualquier tipo expresa o implícita.



**Unidad de Proyección
"G-Connect" y "G-Connect+"
Manual de Componentes**

La cesión, venta o arrendamiento financiero del Producto por parte de HI-TECH, en ningún caso constituye, expresa o implícitamente, una autorización, asentimiento o concesión para la utilización de cualesquiera derechos o patentes, ni fomenta, impulsa o respalda su violación.

Las restricciones de garantía no suponen una limitación de los derechos legales del consumidor recogidos en la legislación nacional aplicable, ni afecta a los derechos derivados del contrato de compraventa entre consumidor y proveedor.

Toda la información proporcionada en este manual ha sido incluida con la confianza de que es cierta, aunque no constituye ninguna responsabilidad o garantía implícita o explícita. HI-TECH se reserva el derecho de efectuar, en cualquier momento y sin previo aviso, las mejoras y modificaciones necesarias en este manual con el propósito de rectificar posibles errores tipográficos, ampliar la información contenida o introducir los cambios producidos en las características y prestaciones del equipo.



SEGURIDAD Y MANIPULACIÓN

La máquina descrita en este manual se ha diseñado y fabricado en conformidad con las siguientes Directivas europeas y siguiendo como guía de aplicación las normas armonizadas que se detallan:

Directiva 2006/42/CE relativa a las máquinas

UNE EN 12100:2012

Directiva 2014/30/UE sobre compatibilidad electromagnética

UNE EN 55011

UNE EN 55016-2-1; UNE EN 55016-2-3;

UNE EN 55032

UNE EN 61000-3-2; UNE EN 61000-3-3; UNE EN 61000-4-2; UNE EN 61000-4-3; UNE EN 61000-4-4; UNE EN 61000-4-5; UNE EN 61000-4-6; UNE EN 61000-4-8; UNE EN 61000-4-11

Directiva 2014/68/UE sobre equipos a presión

UNE EN 809:1999 +A1

Directiva 2014/35/UE sobre seguridad eléctrica

UNE EN 60204-1:2019

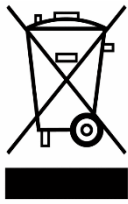
Directiva 2003/10/CE sobre niveles de ruido

UNE EN ISO 3740

UNE EN ISO 3746

Directiva 2011/65/UE y la corrección en su Anexo II según la Directiva 2015/863/UE sobre la restricción en el uso de ciertas sustancias en los aparatos eléctricos y electrónicos

Directiva 2012/19/UE sobre los residuos de los aparatos eléctricos y electrónicos



Los productos eléctricos no pueden tirarse con la basura. Hay que depositarlos en un punto de recogida dedicado para una eliminación respetuosa con el entorno conforme con la reglamentación local. Debe ponerse en contacto con su colectividad local o su revendedor para cualquier información sobre el reciclado. Antes del depósito de los RAEE en las instalaciones de recogida de estos, deberán extraerse las pilas y ser depositados separadamente para su adecuada gestión.

Los materiales de envase son reciclables. Eliminar los materiales de envase de manera respetuosa con el entorno y ponerlos a disposición de los sectores de reciclado.

TRANSPORTE Y ALMACENAMIENTO

Deben tomarse las precauciones adecuadas para que el equipo pueda soportar los efectos de las temperaturas de transporte y de almacenamiento comprendidas entre -25 °C a +55 °C o hasta +70 °C para periodos cortos que no excedan de las 24 h. Además, deben preverse medios adecuados para evitar daños por humedad, vibraciones o choques.

Este capítulo contiene información importante sobre seguridad, manipulación y utilización de la Unidad dosificadora modelo "G-Connect" y "G-Connect+".



Antes de instalar y poner en funcionamiento la Unidad lea detenidamente toda la documentación técnica y de seguridad incluida en esta manual. Es importante que preste especial atención a la información contenida para conocer y comprender el manejo y las condiciones de uso de la Unidad. Toda la información está orientada a potenciar la Seguridad del Usuario y a evitar posibles averías derivadas de un uso incorrecto de la Unidad.

Una **¡ADVERTENCIA!** establece información para alertarle sobre una situación que puede causar lesiones graves si no se cumplen las instrucciones.

Una **¡PRECAUCIÓN!** establece información que le indica cómo evitar daños a la Unidad o como evitar una situación que podría causar lesiones menores.

Una **NOTA** es información relevante sobre el procedimiento que se está llevando a cabo.

El estudio detenido del presente manual le proporcionará un mejor conocimiento del equipo y de los procedimientos. El seguimiento de las instrucciones y recomendaciones aquí contenidas reducirá el riesgo potencial de accidentes durante la instalación, utilización o mantenimiento de la Unidad y le permitirá obtener un funcionamiento sin incidencias durante más tiempo, un mayor rendimiento y la posibilidad de detectar y resolver problemas de forma rápida y sencilla.

Conserve este Manual de Servicio, podrá realizar futuras consultas obteniendo información útil en todo momento. Si extravía el manual solicite un nuevo ejemplar a su distribuidor local **HI-TECH** o contacte directamente con **HI-TECH Spray Equipment, S.A.**

¡ADVERTENCIA! El diseño de la Unidad dosificadora **G-Connect** y **G-Connect+** no permite su utilización en atmósferas potencialmente explosivas ni exceder los límites de presión y temperatura descritos en las especificaciones técnicas del presente manual.

Al operar con la Unidad es imprescindible la utilización de vestuario adecuado y elementos de protección personal, incluyendo sin limitación guantes, gafas protectoras, calzado de seguridad y mascarilla facial. Utilice equipo respiratorio siempre que trabaje con la máquina en ambientes cerrados o con insuficiente ventilación. La implantación y seguimiento de medidas de seguridad no deben limitarse a las descritas en el presente manual. Antes de poner en funcionamiento la máquina debe realizar un riguroso análisis de riesgos derivados de los productos a dispensar, del tipo de aplicación y del entorno de trabajo.



Para prevenir posibles daños corporales originados por una manipulación incorrecta de las materias primas y disolventes utilizados en el proceso lea atentamente la información de seguridad facilitada por su proveedor.



Trate los residuos originados según la normativa vigente.

Desconecte la Unidad de la red de alimentación eléctrica antes de realizar cualquier operación en el interior de la consola eléctrica.

El mantenimiento eléctrico de la máquina sólo debe ser realizado por un electricista cualificado.



Para evitar daños causados por el impacto de fluidos a presión no abra ninguna conexión ni realice trabajos de mantenimiento en componentes sometidos a presión hasta que las presiones hayan sido completamente eliminadas.

Utilice protección adecuada al operar, mantener o estar presente en la zona de funcionamiento de la Unidad. Esto incluye, pero no está limitado, a la utilización de mascarilla facial, gafas protectoras, guantes, zapatos y ropa de seguridad.



La Unidad incluye componentes que alcanzan temperaturas que pueden ocasionar quemaduras. No debe manipular ni tocar las partes calientes de la Unidad hasta que éstas se hayan enfriado.



Para prevenir daños graves por aplastamiento o amputaciones, no trabaje con la Unidad sin las protecciones de seguridad de las partes móviles debidamente instaladas. Asegúrese de que todas las protecciones de seguridad están correctamente montadas cuando finalice la realización de trabajos de reparación o mantenimiento.

UNIDAD DE PROYECCIÓN "G-CONNECT"

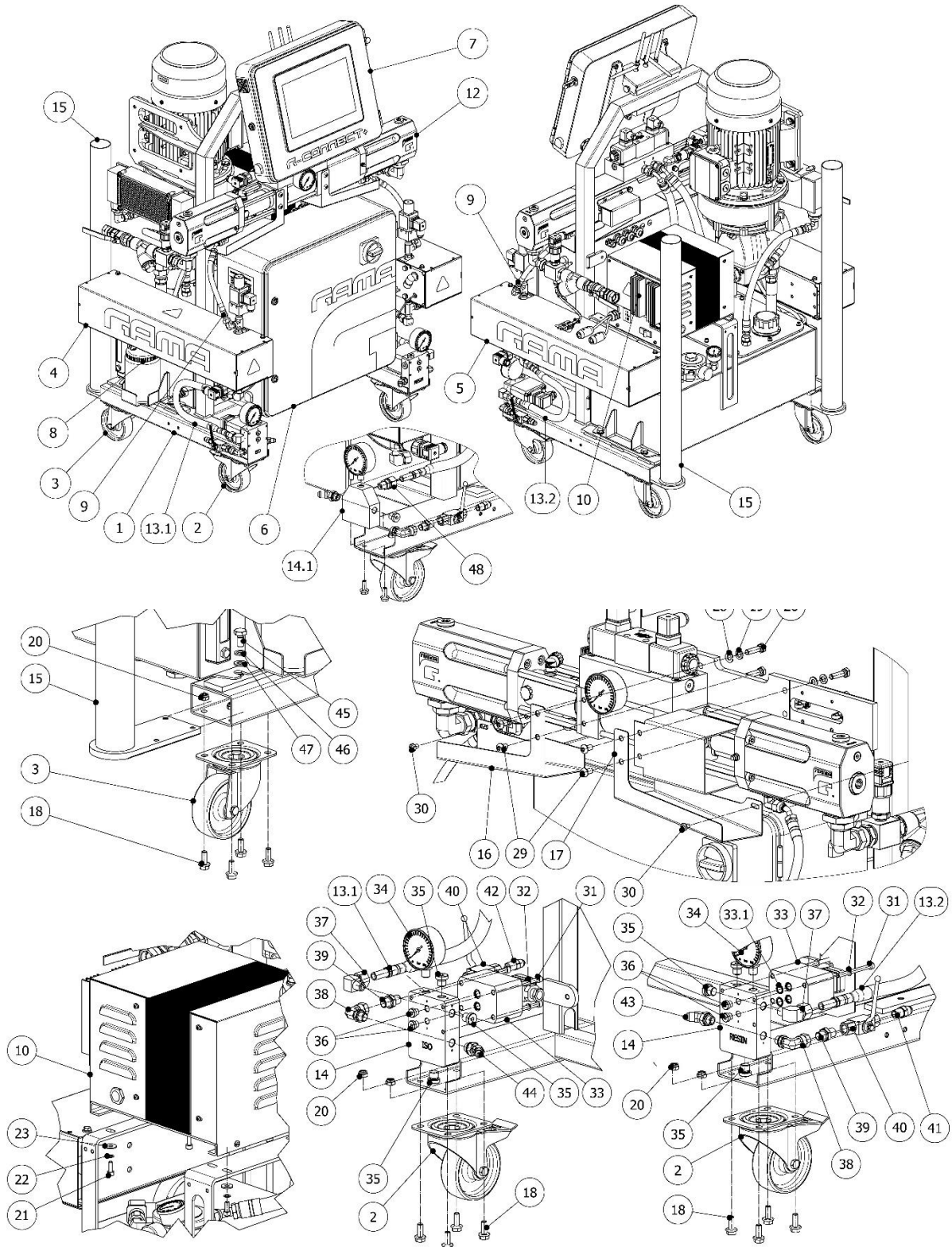


Figura 1. Unidad de Proyección "G-Connect" y "G-Connect+"



Tabla 1. Listado Piezas, Unidad de Proyec. "G-Connect" y "G-Connect+"

Pos.	Descripción	Referencia	Cant.
1	Cjto. Estructura	MQ-21001-00	1
2	Rueda Delantera con Freno	MQ-01002	2
3	Rueda Trasera	MQ-01016	2
4	Calentador Primario "A" Isocianato	Ver Tabla 2	1
5	Calentador Primario "R" Poliol	Ver Tabla 3	1
6	Armario de Componentes Eléctricos	Ver Tabla 6	1
7	Conjunto Consola de Mando "G-Connect"	EL-00293	1
	Conjunto Consola de Mando "G-Connect+"	EL-00307	
8	Deposito "Lube"	MQ-01022	1
9	Latiguillo Bomba/Calentador	MA-00212	2
10	Transformador mangueras	EL-00127-15	1
12	Cjto. Línea Bombas	PU-06400-012G	1
13.1	Latiguillo ISO Calentador – Distribuidor	MA-00213	1
13.2	Latiguillo POL Calentador – Distribuidor	MA-00214	1
14	Distribuidor Salida para Caudalímetro (OPCIONAL)	MQ-21008	2
14.1	Distribuidor Salida sin Caudalímetro (SERIE)	MQ-21012-01	
15	Cjto. Soporte Bomba Trasiego (OPCIONAL)		2
16	Rampa Evacuación ISO	MQ-21005	1
17	Rampa Evacuación POL	MQ-21006	1
18	Torn. Hex. con Valona	TN-00507	16
19			
20	Tuerca (sin bombas de trasiego) SERIE	TN-00283	12
	Tuerca (con bombas de trasiego) OPCIONAL		4
21	Tornillo Hexagonal	TN-00453	4
22	Arandela	TN-00025	4
23	Arandela	TN-00395	4

MANUAL ORIGINAL



Unidad de Proyección
 “G-Connect” y “G-Connect+”
 Manual de Componentes

Pos.	Descripción	Referencia	Cant.
24			
25			
26	Tornillo Hexagonal	TN-00054	4
27	Arandela	TN-00028	4
28	Arandela	TN-00119	4
29	Tornillo “ULS”	TN-00237	4
30	Tornillo “ULS”	TN-00248	2
31	Tornillo Allen (OPCIONAL)	TN-00178	8
32	Arandela (OPCIONAL)	TN-00048	8
33	Caudalímetro (OPCIONAL)	EL-00079-01	2
33.1	Junta Tórica (incluida en Pos. 33) 2x Caudalímetro	OR-00119	
34	Manómetro Salida Producto	HI-00035	2
35	Tapón (OPCIONAL)	RA-00013	6
36	Tapón (OPCIONAL)	RA-00211	4
37	Codo 90º para Tubo 12 (OPCIONAL)	RA-00038	2
38	Codo 90º Orientable	RA-00496	2
39	Machón	RA-00138	2
40	Llave Bola	RA-00217	2
41	Machón POL	RA-00147	1
42	Machón ISO	RA-00146	1
43	Codo 45º Orientable POL	RA-00041	1
44	Codo 45º Orientable ISO	RA-00042	1
45	Torn. Hexagonal	TN-00465	4
46	Arandela	TN-00087	4
47	Arandela	TN-00162	4
48	Racor Recto Tubo Ø12 (SERIE)	RA-00033	2

MANUAL ORIGINAL



Tabla 2. Listado Ref. Calentadores Primarios "A" ISO "G-Connect"

Referencia		Descripción
CL-21007-00CT	400 V	Calent. ISO 6000 W con Transductor / 250 bar – 3500 psi / 400 V
CL-21007-00FT	230 V	Calent. ISO 6000 W con Transductor / 250 bar – 3500 psi / 230 V

Tabla 3. Listado Ref. Calentadores Primarios "R" POL "G-Connect"

Referencia		Descripción
CL-21008-00CT	400 V	Calent. ISO 6000 W con Transductor / 250 bar – 3500 psi / 400 V
CL-21008-00FT	230 V	Calent. ISO 6000 W con Transductor / 250 bar – 3500 psi / 230 V

Tabla 4. Listado Ref. Calentadores Primarios "A" ISO "G-Connect+"

Referencia		Descripción
CL-21001-00AT	400 V	Calent. ISO 8000 W con Transductor / 250 bar – 3500 psi / 400 V
CL-21001-00GT	230 V	Calent. ISO 8000 W con Transductor / 250 bar – 3500 psi / 230 V

Tabla 5. Listado Ref. Calentadores Primarios "R" POL "G-Connect+"

Referencia		Descripción
CL-21002-00AT	400 V	Calent. ISO 8000 W con Transductor / 250 bar – 3500 psi / 400 V
CL-21002-00GT	230 V	Calent. ISO 8000 W con Transductor / 250 bar – 3500 psi / 230 V



Tabla 6. Listado Ref. Armario de Componentes Eléctricos

Referencia	Descripción	Modelo Máquina
EL-00291	Cjto. Armario Eléctrico. (3PE~400V, Motor Trifásico, para PLC & Logger)	G-Connect
EL-00317		G-Connect+
EL-00291-230	Cjto. Armario Eléctrico. (3PE~230V, Motor Trifásico, para PLC & Logger)	G-Connect
EL-00317-230		G-Connect+

Tabla 7. Listado Kits Caudalímetros

Referencia	Descripción	Modelo Máquina
KT-00200 ①	Kit Caudalímetros (Recambio)	G-Connect
		G-Connect+
KT-200-ASSY ②	Kit Caudalímetros (montado de fábrica en la máquina)	G-Connect
		G-Connect+

① Pedir solo para recambios.

② Pedir solo para máquinas nuevas.

ARMARIO DE COMPONENTES ELÉCTRICOS

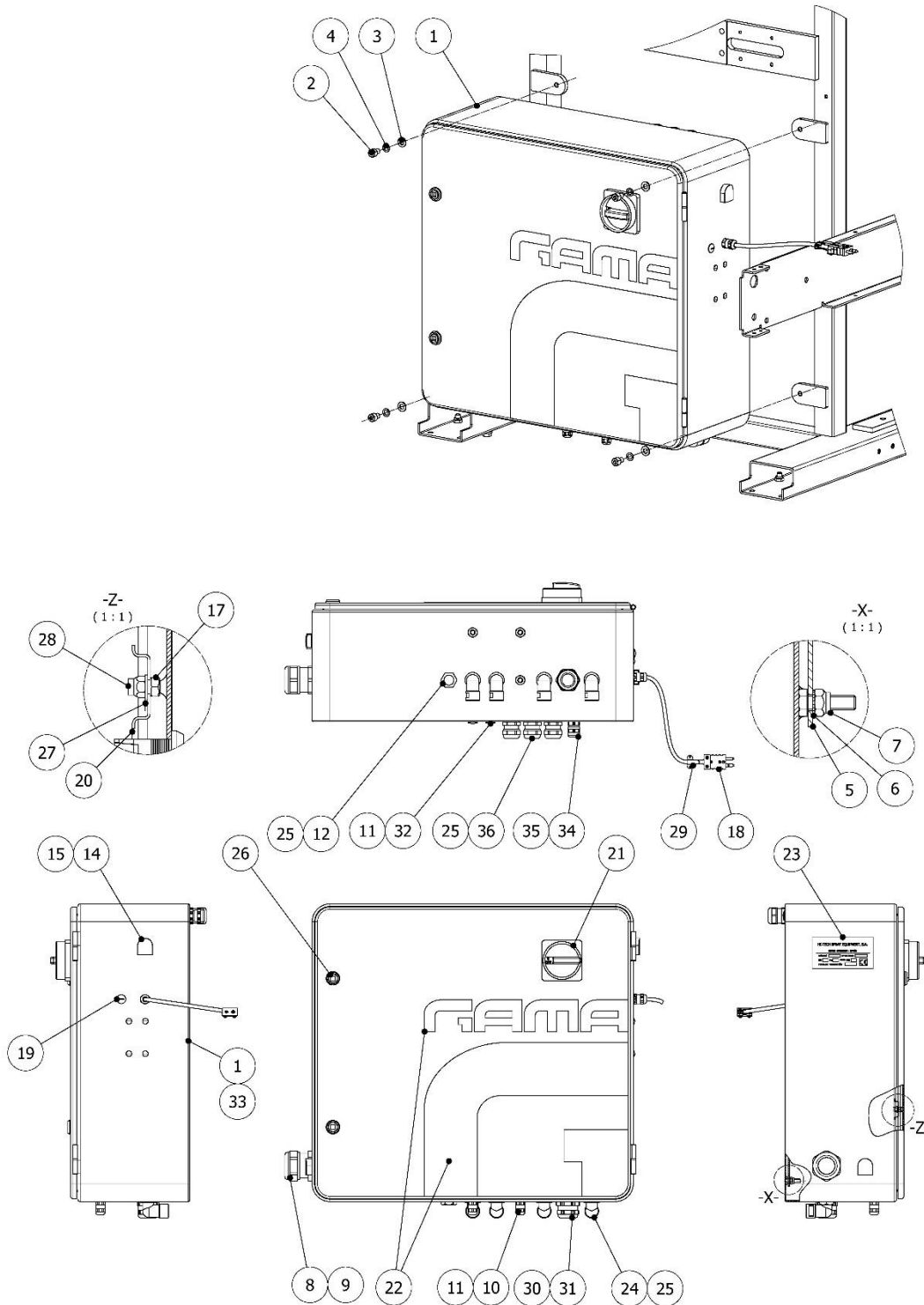


Figura 1. Armario de Comp. Eléctricos, "G-Connect" Y "G-Connect+"



Tabla 8. Listado Comp. Armario Eléctrico, "G-Connect" y "G-Connect+"

Pos.	Descripción	Referencia	Cant.
1	Caja Armario, Cjto. Soldado y Pintado	EL-00291-02	1
2	Tornillo Allen	TN-00186	4
3	Arandela	TN-00119	4
4	Arandela	TN-00038	4
5	Placa Fondo Armario	EL-00291-A	1
6	Arandela	TN-00024	4
7	Tuerca de Bloqueo	TN-00476	4
8	Prensa	EL-00088-04	1
9	Tuerca Prensa	EL-00090-05	1
10	Prensa	EL-00088-00	4
11	Tuerca Prensa	EL-00090-00	6
12	Tapón	EL-00088-03	1
13			
14	Cuerpo Ventilación	EL-00158-05	2
15	Tuerca (incluida en POS.14)	-	-
16			
17	Tuerca	TN-00107	3
18	Conector Macho Sonda Tipo E	EL-00096-84	1
19	Tapón	EL-00183	1
20	Rail DIN 35	EL-00106-00	0.47
21	Interruptor (3PE~400V 50/60Hz)	EL-00107-18	1
	Mando Interruptor	EL-00107-19	1
22	Vinilo	EM-00114-02	1
23	Etiqueta Características	-	2
24	Codo Prensa	EL-00087-01	4
25	Tuerca Prensa	EL-00090-01	8

Unidad de Proyección
"G-Connect" y "G-Connect+"

Manual de Componentes



Pos.	Descripción	Referencia	Cant.
26	Cjto. Cerradura Puerta	EL-00034	2
27	Arandela	TN-00103	3
28	Tuerca de Bloqueo	TN-00486	3
29	Grapa Cable	EL-00096-86	1
30	Prensa	EL-00088-01	1
31	Tuerca	EL-00090-03	1
32	Tapón	EL-00183	2
33	Junta de Goma (no mostrada)	EL-00001-06	2 m
34	Prensa	EL-00088-05	1
35	Tuerca	EL-00090-06	1
36	Prensa	EL-00088-02	3

MANUAL ORIGINAL

CONSOLA DE MANDO

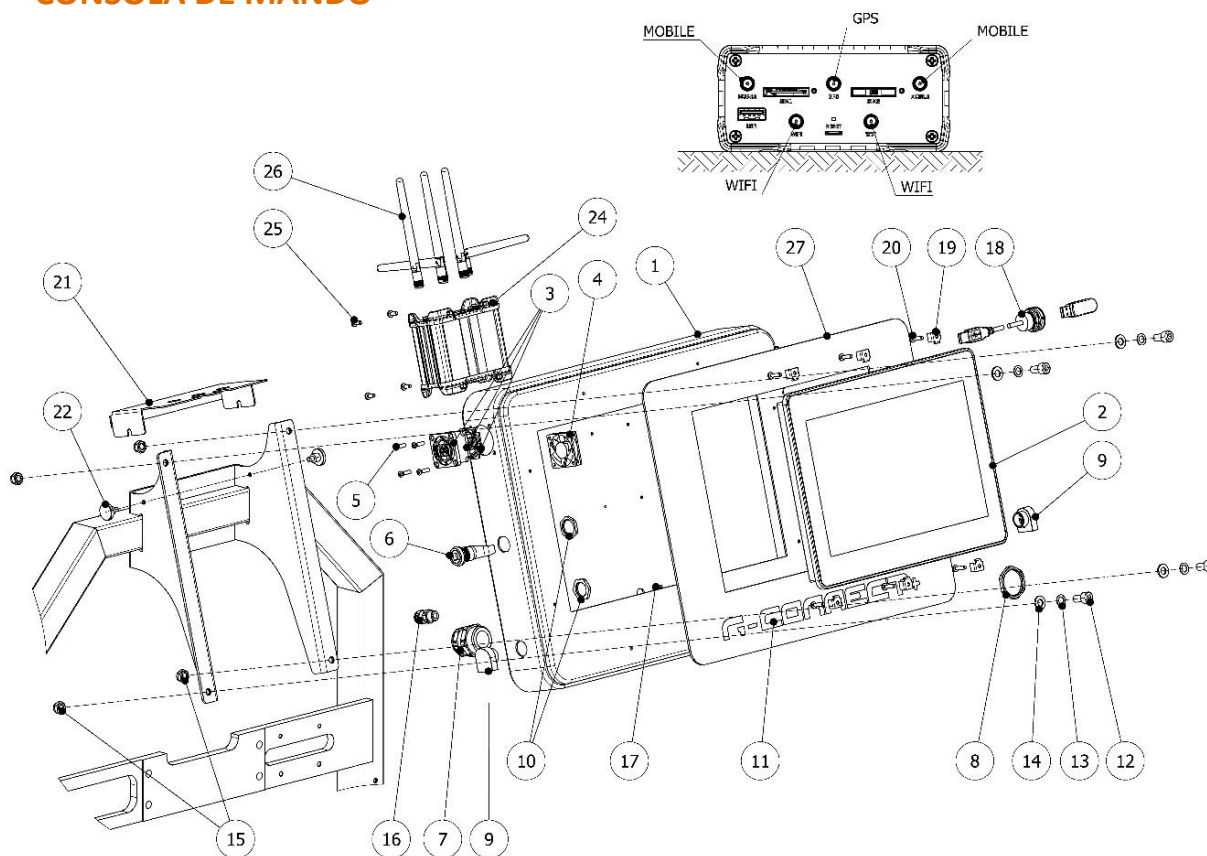


Figura 2. Consola de Mando "G-Connect" y "G-Connect+"

Tabla 9. Listado Comp. Consola de Mando "G-Connect" y "G-Connect+"

Pos.	Descripción	Referencia	Cant.
1	Caja Armario con Puerta Abatible	EL-00293-01	1
2	Pantalla 12" con marco	EL-00331	1
3	Cjto. Rejilla con Filtro	EL-00132-02	1
4	Ventilador	EL-00133-03	1
5	Tornillo Avellanado	TN-00488	4
6	Cjto. Cerradura	EL-00034	1
7	Prensa	EL-00088-01	1
8	Tuerca	EL-00090-03	1

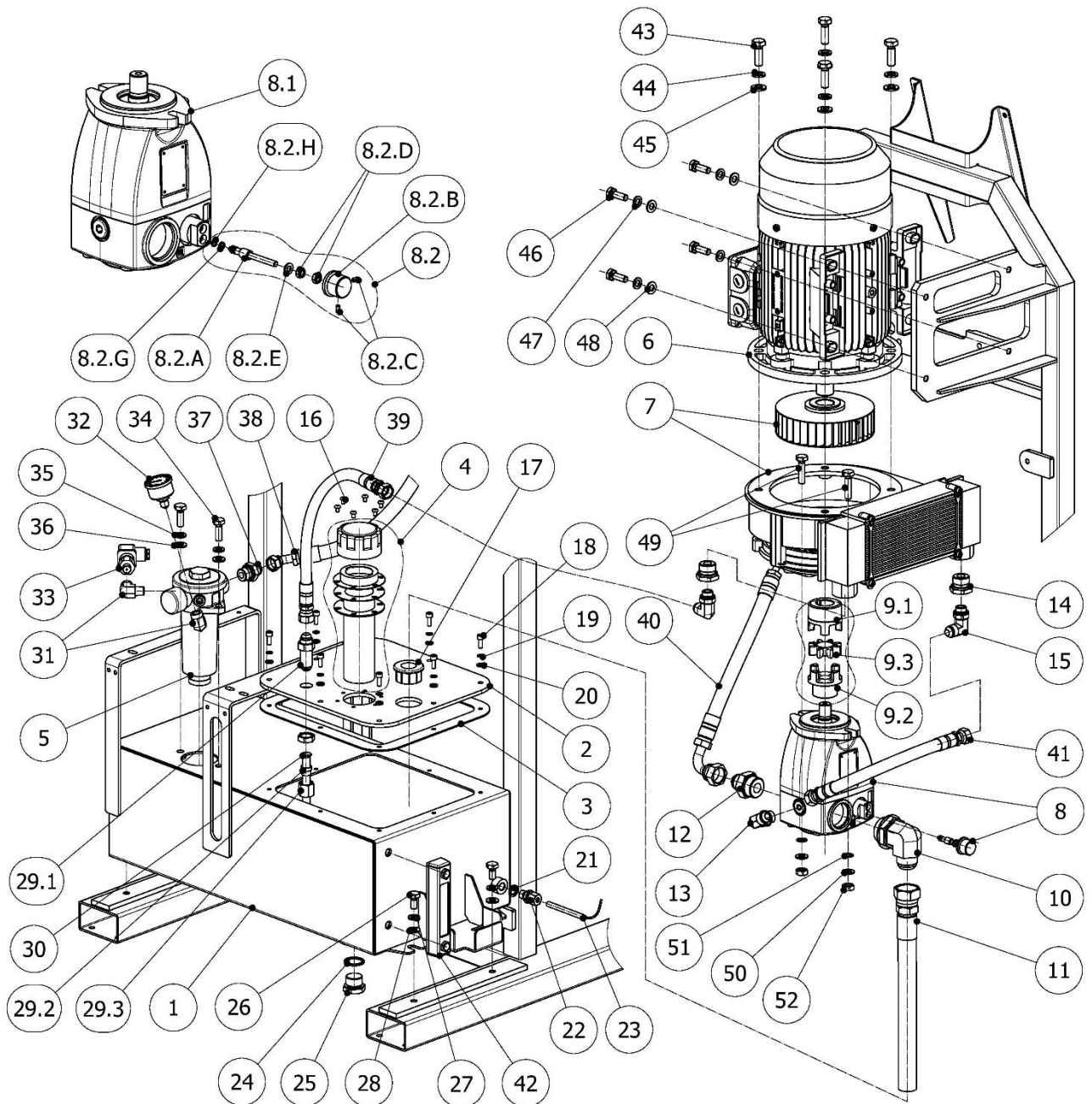


Pos.	Descripción	Referencia	Cant.
9	Cuerpo Ventilación	EL-00158-05	2
10	Tuerca (incluida en POS.9)	-	-
11 (#)	Vinilo "G- Connect"	EM-00115	1
	Vinilo "G-Connect+"	EM-00116	
12	Tornillo Allen	TN-00186	4
13	Arandela	TN-00038	4
14	Arandela	TN-00119	4
15	Tuerca de Bloqueo	TN-00283	4
16	Prensa	EL-00088-00	1
17	Tuerca	EL-00090-00	1
18	Zócalo USB	EL-00078-06	1
19	Grapa Pantalla (incluidas en Pos.2)	-	6
20	Tornillo Grapa (incluidos en Pos.2)	-	6
21	Tapa Router	MQ-21014	1
22	Tornillo Fijación Tapa	TN-00221	2
23			
24	Router	EL-00332	1
25	Tornillo Fijación Router	TN-00239	4
26	Kit Antenas GPS, WIFI y Datos (Incluido en Pos.24)	-	-
27	Carátula	EL-00334	1
28 (*)	Junta Goma puerta armario	EL-00001-06	1.5 m

(#) Piezas no marcadas en el dibujo.

(*) Piezas no mostradas en el dibujo.

**CENTRAL HIDRÁULICA CON MOTOR 4kW/5.5kW 3PE~400V 50/60Hz
 (Bomba 18/28 cc.)**



MANUAL ORIGINAL

Figura 3. Central Hidráulica Motor 4kW/5.5kW 3PE~400V.50/60Hz (bomba 18/28 cc)



Tabla 10. Listado Comp. Central Hidr. Motor 4kW/5.5kW 3PE~400V 50/60Hz-18/28cc

Pos.	Descripción	Referencia	Cant.
1	Cjto. Depósito Hidráulico 28L	MQ-21002-00	1
2	Tapa Registro Motor 4kW/5.5kW Bomba 18/28cc	MQ-21013-02	1
3	Junta Tapa Registro	MQ-21004	1
4	Tapón con Filtro de Llenado	HI-00002	1
5	Filtro Hidráulico Retorno	HI-00123	1
6	Motor 4Kw 400v 50/60Hz	EL-00138-04	1
	Motor 5.5kW 400v 50/60Hz	EL-00138-01	
7	Campana con Refrig. Motor 4kW/5.5kW-Bomba 18/28cc	HI-00210	1
8	Cjto. Bomba 18cc con Reguladora	HI-00190-G30H	1
	Cjto. Bomba 28cc con Reguladora	HI-00238-G50H	
8.1	Bomba 18cc	HI-00190	1 (°)
	Bomba 28cc	HI-00238-00	
8.2	Cjto. Reguladora 18/28cc	HI-00149-00	1 (°)
8.2.A	Perno Reguladora 18/28cc (sin juntas ni tuerca)	HI-00149-01	1 (@)
8.2.B	Pomo Reguladora 18/28cc	GU-02007	1 (@)
8.2.C	Prisionero de Bloqueo 18/28cc	TN-00099	2 (@)
8.2.D	Tuerca Tope 18/28cc	TN-00108	2 (@)
8.2.E	Arandela 18/28cc	TN-00024	1 (@)
8.2.F			
8.2.G	Anillo Anti Extrusión (se suministra con la bomba)	(*)	1
8.2.H	O-Ring (se suministra con la bomba)	(*)	1
9	Cjto. Acoplamiento	HI-00046-00	1
9.1	Buje Lado Motor 4kW/5.5kW 112M	HI-00006-02	1 (&)
9.2	Buje Lado Bomba 18/28cc	HI-00046-01	1 (&)
9.3	Spidex	HI-00006-01	1 (&)

(°) Piezas incluidas en POS.8.

(@) Piezas incluidas en POS.8.2

(*) Piezas incluidas en POS.8.1

(&) Piezas incluidas en Pos.9



Unidad de Proyección
"G-Connect" y "G-Connect+"
Manual de Componentes

MANUAL ORIGINAL



Pos.	Descripción	Referencia	Cant.
10	Codo 90º	RA-00568	1
11	Latiguillo Aspiración	MA-00232	1
12	Machón	RA-00500	1
13	Codo 90º Orientable	RA-00058	1
14	Reducción	RA-00260	2
15	Codo 90º Orientable	RA-00558	2
16	Tornillo ULS	TN-00166	6
17	Pasamuros de Goma	HI-00140	1
18	Tornillo Allen	TN-00026	8
19	Arandela	TN-00025	8
20	Arandela	TN-00024	8
21	Junta Bi-Materia	OR-00054	1
22	Racor Sonda	RA-00231	1
23	Sonda Temperatura	EL-00156-01	1
24	Junta Bi-Materia	OR-00082	1
25	Tapón	RA-00022	1
26	Tornillo Hexagonal	TN-00465	4
27	Arandela Seguridad	TN-00087	4
28	Arandela Plana	TN-00162	4
29	Cjto. Pasamuros	RA-00060	1
29.1	Pasamuros	RA-00172	1 (\$)
29.2	Férula	RA-00173	1 (\$)
29.3	Tuerca Férula	RA-00174	1 (\$)
30	Tubo Drenaje	HI-00212	1
31	Codo 90º M-H	RA-00416	1+1 (#)
32	Manómetro Seguridad (incluido en POS.5)	HI-00123	1

(\$) Piezas incluidas en POS. 29

(#) 1 Pieza versión estándar y otra pieza para el montaje opcional.



Unidad de Proyección
"G-Connect" y "G-Connect+"
Manual de Componentes

Pos.	Descripción	Referencia	Cant.
33	Presostato Seguridad (OPCIONAL)		1
34	Tornillo Hexagonal	TN-00163	2
35	Arandela Seguridad	TN-00087	2
36	Arandela Plana	TN-00162	2
37	Machón	RA-00316	1
38	Latiguillo Retorno	HI-00213	1
39	Latiguillo Retorno Drenaje	HI-00214	1
40	Latiguillo Presión	HI-00215	1
41	Latiguillo Drenaje Bomba	HI-00216	1
42	Nivel / Termómetro	HI-00001	1
43	Tornillo Hexagonal	TN-00199	4
44	Arandela Seguridad	TN-00039	4
45	Arandela Plana	TN-00040	4
46	Tornillo Hexagonal	TN-00129	4
47	Arandela de Seguridad	TN-00087	4
48	Arandela Plana	TN-00162	4
49	Tornillo Hexagonal	TN-00392	2
50	Arandela Seguridad	TN-00145	2
51	Arandela Plana	TN-00162	2
52	Tuerca Hex.	TN-00105	2

MANUAL ORIGINAL

CONJUNTO MICRORRUPTORES

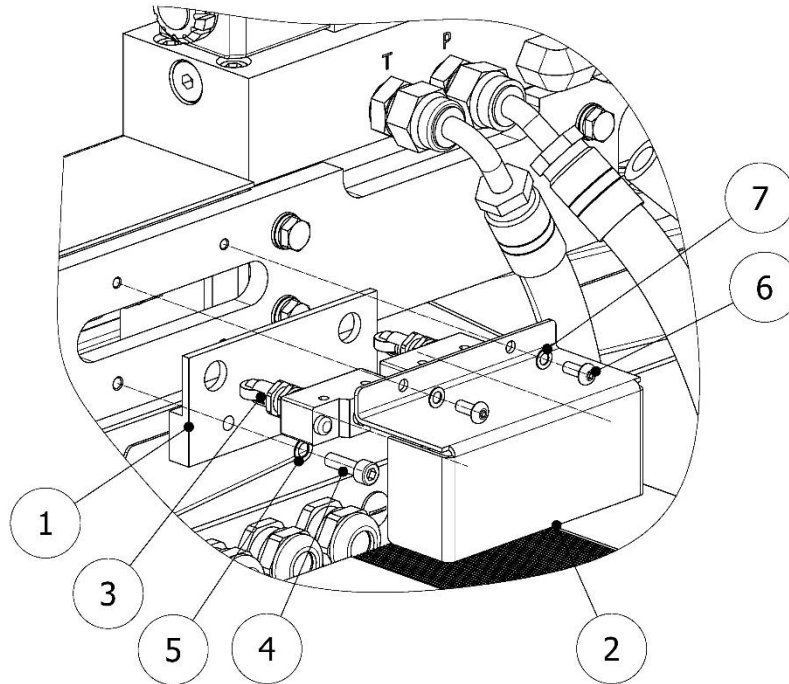


Figura 4. Cjto. Microrruptores

Tabla 11. Listado Componentes Cjto. Microrruptores

Pos.	Descripción	Referencia	Cant.
1	Soporte Microrruptores	MQ-01005	1
2	Tapa Final de Carrera	MQ-01006	1
3	Final de Carrera (con 2 tuercas)	EL-00020	2
4	Tornillo Allen	TN-00026	2
5			
6	Tornillo ULS	TN-00166	2
7			

CONJUNTO LUBRICADOR BOMBA ISOCIANATO

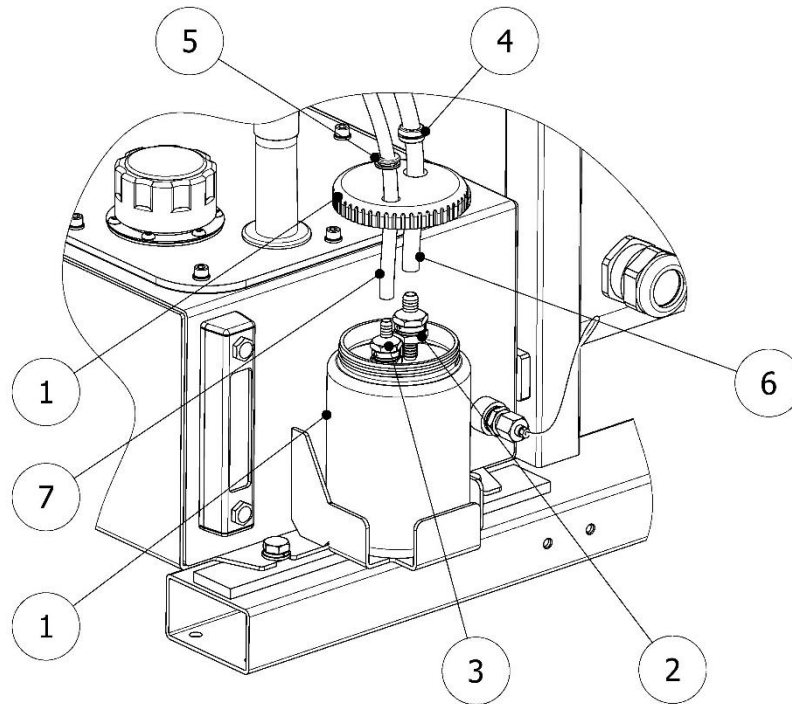


Figura 5. Conjunto Lubricador Bomba Isocianato

Tabla 12. Listado Componentes Conjunto Lubricador Bomba Isocianato

Pos.	Descripción	Referencia	Cant.
1	Cjto. Depósito "Lube" con Tapa Taladrada (*)	MQ-01009-01	1
2	Válvula Anti retorno para Tubo 12x1	RA-00068	1
3	Válvula Anti retorno para Tubo 10x1	RA-00283	1
4	Pasamuros	EL-00095-03	1
5	Pasamuros	EL-00095-01	1
6	Tubo de Alimentación (material en bruto)	MA-00025	1
7	Tubo de Retorno (material en bruto)	MA-00024	1

(*) El depósito y la tapa Pos.1 son indivisibles, no pueden suministrarse por separado.

ENTRADAS DE PRODUCTO VERSIÓN ESTÁNDAR

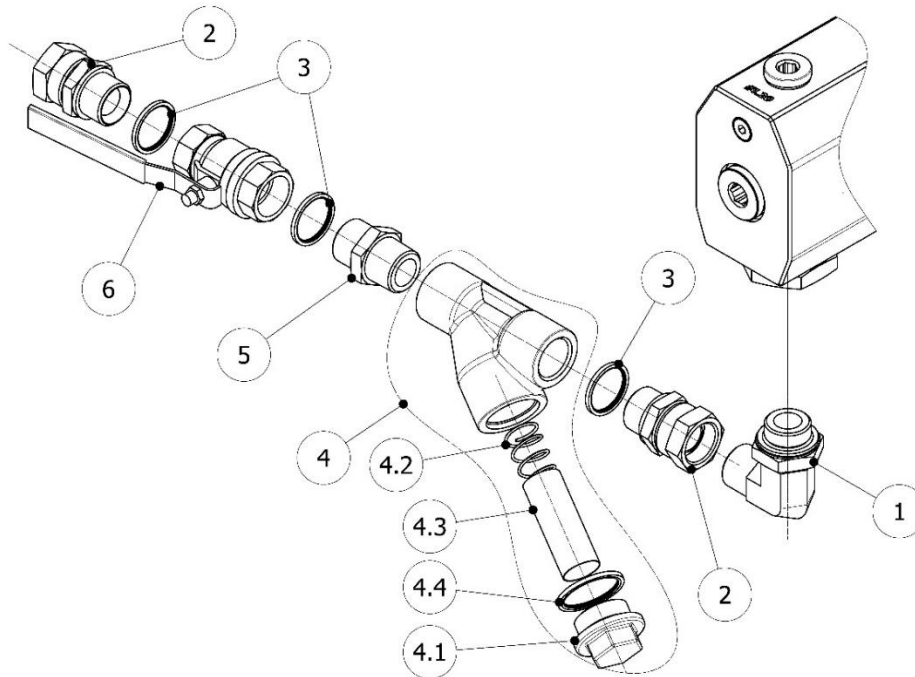


Figura 6. Entradas de Producto Estándar

Tabla 13. Listado Componentes Entradas de Producto Estándar

Pos.	Descripción	Referencia	Cant.
1	Codo 90º Orientable	RA-00072	2
2	Tuerca Loca	RA-00073	4
3	Junta Bi-Materia	OR-00082	6
4	Filtro "Y"	RA-00074-00	2
4.1	Tapón Filtro	RA-00074-01	2
4.2	Muelle Filtro	SP-00017	2
4.3	Malla Filtro	RA-00074-03-30	2
4.4	Junta Filtro	OR-00061	2
5	Machón	RA-00143	2
6	Llave de Bola	RA-00078	2

Válido para ambas entradas de producto.

ENTRADAS DE PRODUCTO VERSIÓN MONITORIZADA

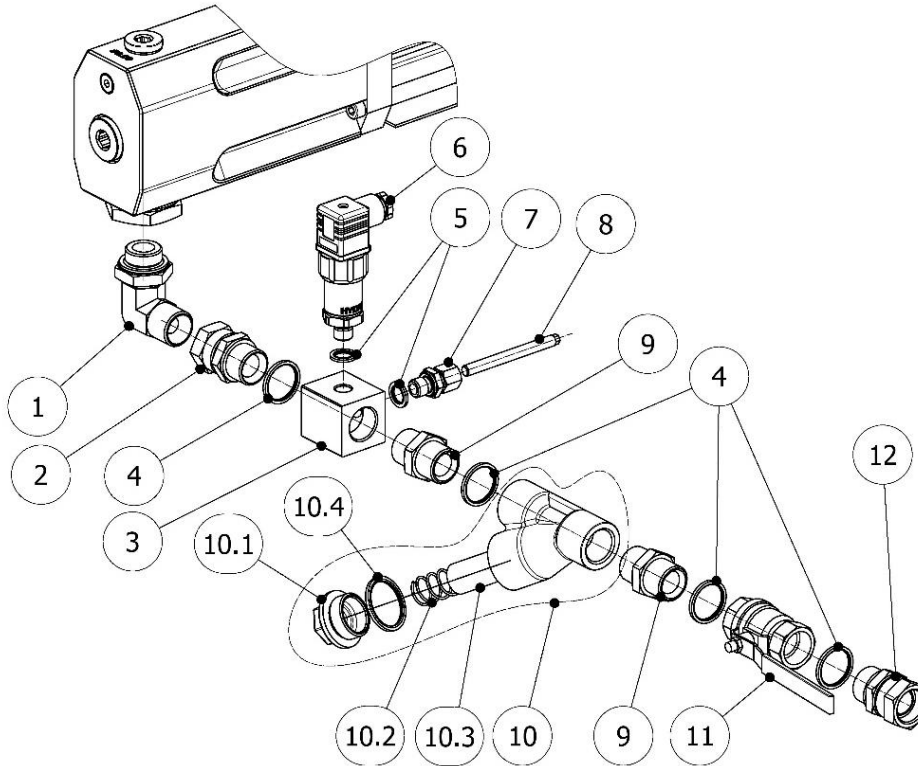


Figura 7. Entradas de Producto Versión Monitorizada

Válido para ambas entradas de producto.



Tabla 14. Listado Componentes Entradas de Producto Versión Monitorizada

Pos.	Descripción	Referencia	Cant.
1	Codo 90º Orientable	RA-00072	2
2	Tuerca Loca	RA-00073	2
3	Bloque Sensores	MQ-21003	2
4	Junta Bi-Materia	OR-00082	8
5	Junta Bi-Materia	OR-00054	4
6	Transductor de Presión	HI-00033	2
7	Racor	RA-00231	2
8	Sonda Temperatura	EL-00156-01	2
9	Machón	RA-00143	4
10	Filtro "Y"	RA-00074-00	2
10.1	Tapón Filtro	RA-00074-01	2
10.2	Muelle Filtro	SP-00017	2
10.3	Malla Filtro	RA-00074-03-30	2
10.4	Junta Filtro	OR-00061	2
11	Llave de Bola	RA-00078	2
12	Tuerca Loca	RA-00073	2

Válido para ambas entradas de producto. Las cantidades son totales por máquina.

Tabla 15. Listado Kits Entradas de Producto

Referencia	Descripción	Modelo Máquina
KT-00201 ①	Kit control entrada Temperatura y Presión (Recambio)	G-Connect
		G-Connect+
KT-201-ASSY ②	Kit control entrada Temperatura y Presión (montado de fábrica en la máquina)	G-Connect
		G-Connect+

① Pedir solo para recambios.

② Pedir solo para máquinas nuevas.

CONJUNTO LÍNEA BOMBAS

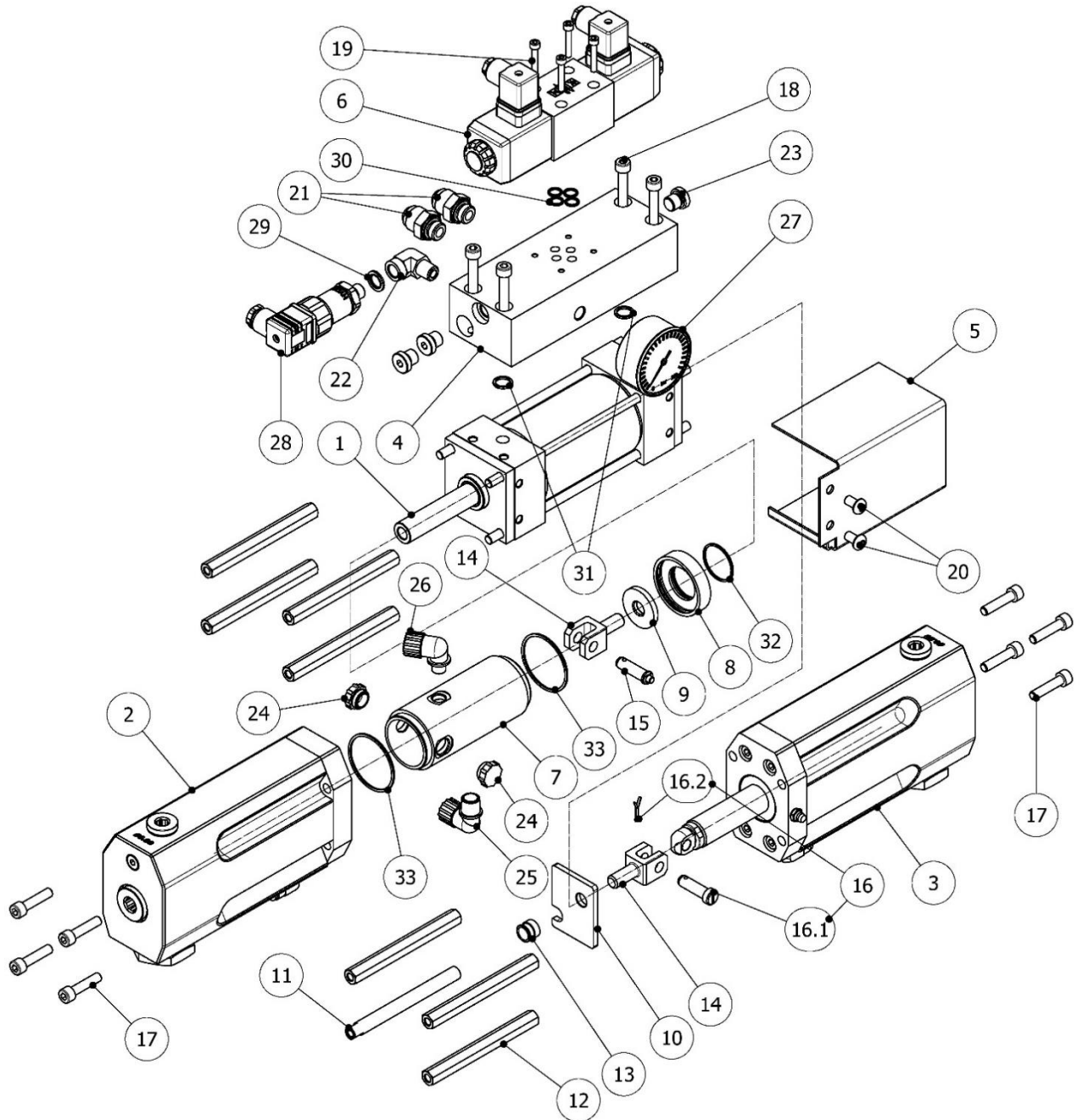


Figura 8. Conjunto Línea de Bombas



Tabla 16. Listado Componentes Conjunto Línea de Bombas

Pos.	Descripción	Referencia	Cant.
1	Cilindro Hidráulico	HI-00101-00	1
2	Bomba Dosificadora "A" Isocianato	Ver Tabla 17	1
3	Bomba Dosificadora "R" Poliol	Ver Tabla 17	1
4	Distribuidor Hidráulico	MQ-01007	1
5	Protección Leva Micros	PU-01027	1
6	Válvula Direccional	HI-00054	1
7	Camisa Lubricador Bomba ISO	PU-01018	1
8	Culata Camisa "Lube"	PU-01021	1
9	Deflector Lubricador Bomba ISO	PU-01019	1
10	Pletina Contacto Leva	PU-01023	1
11	Espaciador Guía Casquillo	PU-01026	1
12	Espaciador Cilindro Hidráulico	PU-01025	7
13	Casquillo	PU-01022	1
14	Horquilla Eje Cilindro	PU-01043	2
15	Cjto.Pasador Horquilla Bomba ISO (incl.15.1+15.2+15.3)	PU-01044-00	1
15.1	Pasador Horquilla (incluido en Pos.15)	PU-01044-01M	1
15.2	Arandela Retención (incluida en Pos.15)	TN-00136	1
15.3	Arandela (incluida en Pos.15)	TN-00024	1
16	Cjto. Pasador Horquilla Bomba POL (incl.16.1+16.2)	PU-01045-00	1
16.1	Pasador Horquilla (incluido en Pos.16)	PU-01045-01	1
16.2	Pasador de Aletas (incluido en Pos.16)	TN-00077	1
17	Tornillo Allen	TN-00245	8
18	Tornillo Allen	TN-00090	4
19	Tornillo	TN-00148	4
20	Tornillo ULS	TN-00135	2

MANUAL ORIGINAL



Pos.	Descripción	Referencia	Cant.
21	Machón	RA-00062	2
22	Codo 90º (OPCIONAL)	RA-00416	1
23	Tapón	RA-00013	3
24	Tapón de Plástico	RA-00116	2
25	Codo de Plástico	RA-00489	1
26	Codo de Plástico	RA-00066	1
27	Manómetro Hidráulico	HI-00078	1
28	Transductor de Presión (OPCIONAL)	HI-00033	1
29	Junta Bi-Materia (OPCIONAL)	OR-00054	1
30	Junta Tórica	OR-00035	4
31	Junta Tórica	OR-00019	2
32	Junta Tórica	OR-00021	1
33	Junta Tórica	OR-00020	2

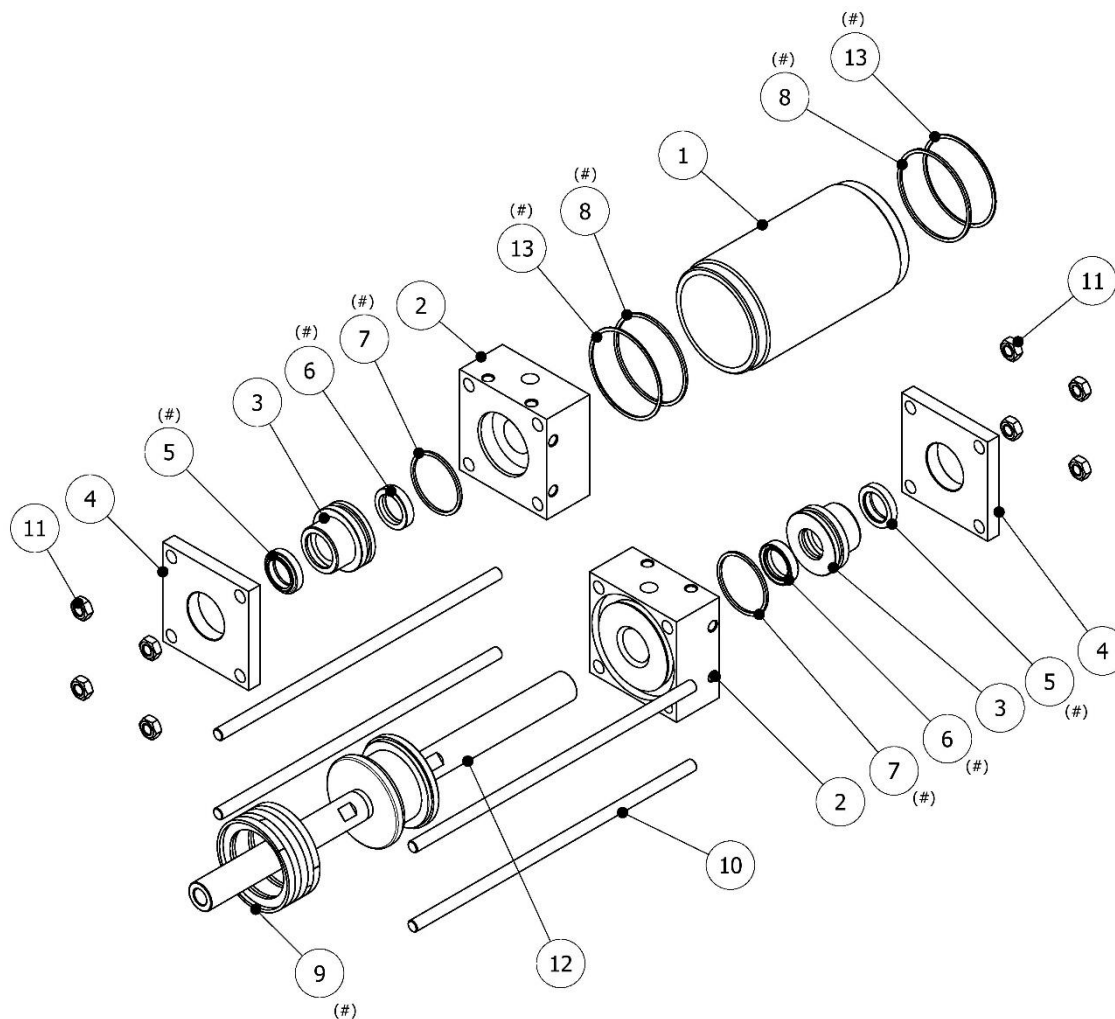
Piezas OPCIONALES solo bajo pedido expreso.

Tabla 17. Tamaño Bombas Dosificadoras

Tamaño	Tamaño Bombas Dosificadoras	
	Pos. 2 (Bomba "A" ISO)	Pos. 3 (Bomba "R" POL)
1.20	PU-06401-012G	PU-06402-012G
0.80	PU-06401-008G	PU-06402-008G

Nota: Los tamaños de bomba estándar son #1.20 y #0.80. Para otros tamaños diferentes, consulten plazo de entrega con el departamento de Marketing.

CILINDRO HIDRÁULICO



MANUAL ORIGINAL

Figura 9. Cilindro Hidráulico

Nota: Las piezas marcadas (#) están incluidas en el Kit de juntas KT-00010-01.



Tabla 18. Listado Componentes Cilindro Hidráulico

Pos.	Descripción	Referencia	Cant.
1	Camisa Cilindro	HI-00025-05	1
2	Culata Cilindro	HI-00101-04	2
3	Guía Cilindro	HI-00101-03	2
4	Brida Cilindro	HI-00025-02	2
5	Rascador	OR-00095	2 (#)
6	Junta Vástago	OR-00096	2 (#)
7	Junta Tórica	OR-00039	2 (#)
8	Junta Tórica	OR-00040	2 (#)
9	Junta Pistón	OR-00041-00	1 (#)
10	Tirante Cilindro	HI-00025-06	4
11	Tuerca hexagonal (*)	TN-00029	8
13	Anillo Anti Extrusión	OR-00063	2 (#)
14	Cjto. Émbolo Doble Vástago	HI-00101-01	1

() Solo cuando el cilindro es suministrado como recambio. No se incluyen en el montaje de la máquina.*

Las piezas indicadas (#) están incluidas en el kit de juntas de recambio KT-00010-01.

CJTO. BOMBA DOSIFICADORA ISOCIANATO

MANUAL ORIGINAL

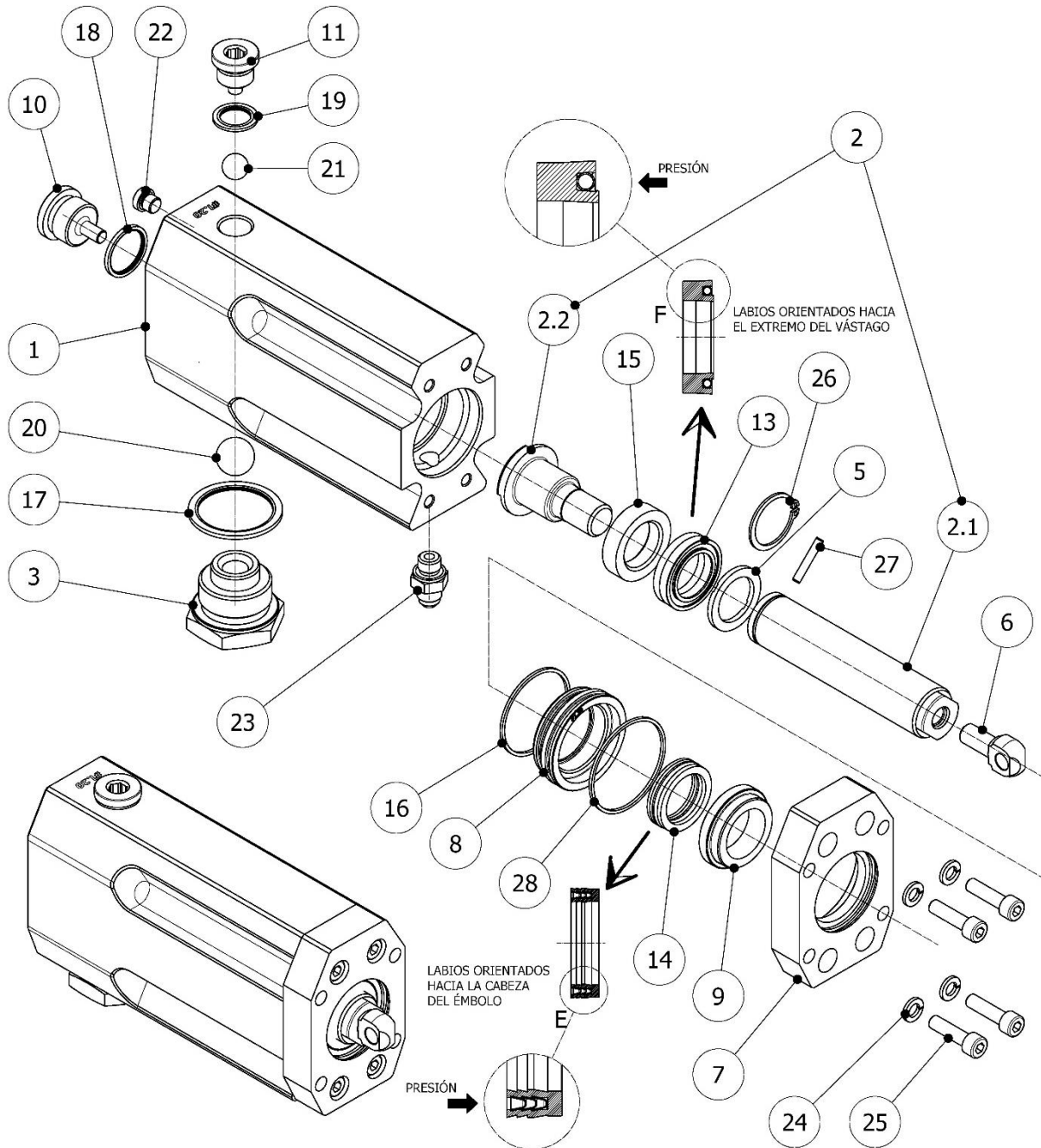


Figura 10. Cjto. Bomba Dosificadora "A" ISO



Tabla 19. Listado Componentes Cjto. Bomba Dosificadora "A" ISO

Pos.	Descripción	Referencia	Cant.
1	Cuerpo Bomba Con Casquillo	Ver Tabla 20	1
2	Cjto. Vástago (Solo Pos. 2.1 y 2.2)	Ver Tabla 20	1
2.1	Eje Vástago (Incluido en Pos. 2)	Ver Tabla 20	1 (#)
2.2	Cabeza Vástago (Incluida en Pos.2)	Ver Tabla 20	1 (#)
3	Cjto. Asiento Bola Inferior	PU-01003-OJ	1
4			
5	Soporte Arandela Émbolo	Ver Tabla 20	1
6	Horquilla Eje Bomba	PU-01042	1
7	Brida Bomba Monobloc – ISO	NPU-06004	1
8	Casquillo Porta Retén – ISO	Ver Tabla 20	1
9	Casquillo ISO	Ver Tabla 21	1 (*)
10	Tapón Lateral Bomba	PU-01003-OE	1
11	Tapón Superior Bomba	PU-01003-OF	1
12			
13	Junta Delantera Émbolo	Ver Tabla 21	1 (*)
14	Junta Vástago	Ver Tabla 21	1 (*)
15	Guía Émbolo	Ver Tabla 21	1 (*)
16	Junta Tórica	Ver Tabla 21	1 (*)
17	Junta Metálica	OR-00088	1
18	Junta Metálica	OR-00082	1
19	Junta Metálica	OR-00023	1
20	Bola Inferior	TN-00013	1
21	Bola Superior	TN-00012	1
22	Tapón	RA-00211	1
23	Racor Salida	RA-00050	1

Nota.: Las posiciones marcadas (*), están incluidas en el kit de juntas de la bomba de Isocianato "A" (ver Tabla 22).

Las piezas marcadas con (#), no se suministran por separado.



Pos.	Descripción	Referencia	Cant.
24	Arandela	TN-00028	4
25	Tornillo Allen	TN-00062	4
26	Anillo Seeger	Ver Tabla 20	1
27	Pasador	Ver Tabla 20	1
28	Junta Tórica	Ver Tabla 21	1 (*)

Nota.: Las posiciones marcadas (*), están incluidas en el kit de juntas de la bomba de Isocianato "A" (ver Tabla 22).

Tabla 20. Listado Variantes Componentes Cjto. Bomba "A" ISO

Bomba	Pos.1	Pos.2 (2.1 + 2.2)	Pos.2.1	Pos.2.2
1.20	PU-06001-012	PU-01006-012	PU-01007-012	PU-01008-012
0.80	PU-06001-008	PU-01006-008	PU-01007-008	PU-01008-008

Bomba	Pos. 5	Pos. 8	Pos. 26	Pos. 27
1.20	PU-01010-012	PU-06009-012G	TN-00070	TN-00086
0.80	PU-01010-008	PU-06009-008G	TN-00067	TN-00085



Tabla 21. Juntas Bomba Monobloc "A" ISO

Pos.	1.20	0.80
9	PU-06007-012	PU-06007-008
13	PU-01016-012A	PU-01016-008A
14	PU-01017-012G	PU-01017-008G
15	PU-01014-012A	PU-01014-008A
16	OR-00009	OR-00009
28	OR-00115	OR-00115

Tabla 22. Kit Juntas de Recambio Bomba Monobloc "A" ISO

Bomba	Pos.
1.20	KT-00157
0.80	KT-00159

Nota:

Los tamaños de bomba estándar son #1.20 y #0.80. Están disponibles distintos tamaños bajo pedido. Consultar plazos de entrega con el departamento de Marketing.

Los kits de Juntas incluyen las piezas marcadas con (*) en la Tabla 19.

CJTO. BOMBA DOSIFICADORA POLIOL

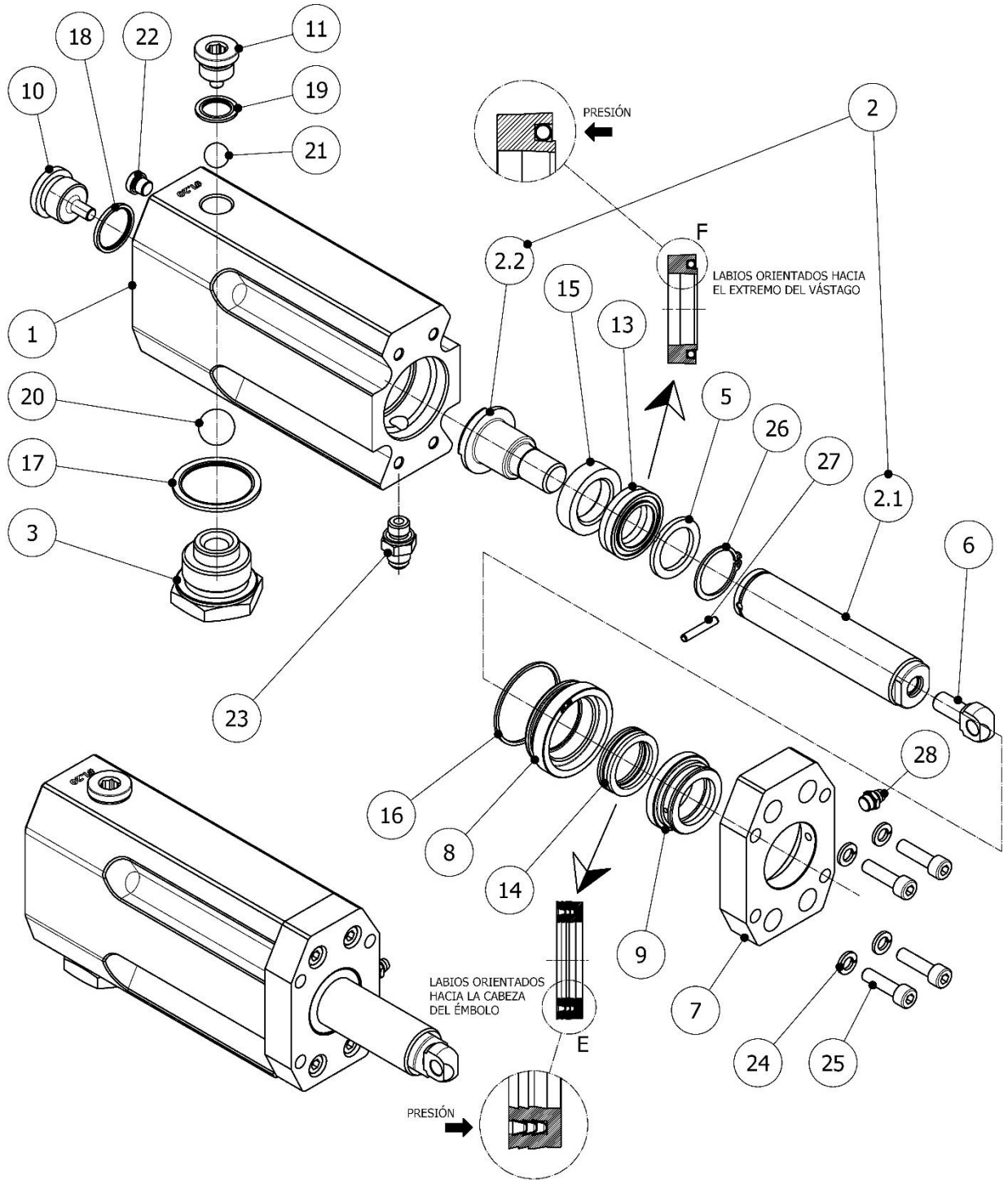


Figura 11. Cjto. Bomba Dosificadora "R" POL



Tabla 23. Listado Componentes Cjto. Bomba Dosificadora "R" POL

Pos.	Descripción	Referencia	Cant.
1	Cuerpo Bomba con casquillo	Ver Tabla 24	1
2	Cjto. Vástago (Solo Pos. 2.1 y 2.2)	Ver Tabla 24	1
2.1	Eje Vástago (Incluido en Pos. 2)	Ver Tabla 24	1 (#)
2.2	Cabeza Vástago (Incluida en Pos. 2)	Ver Tabla 24	1 (#)
3	Cjto. Asiento Bola Inferior	PU-01003-0J	1
4			
5	Junta Émbolo	Ver Tabla 24	1
6	Horquilla Eje Bomba	PU-01042	1
7	Brida Bomba Monobloc – POL	NPU-06005	1
8	Casquillo Porta Retén – POL	Ver Tabla 24	1
9	Casquillo ISO	Ver Tabla 25	1 (*)
10	Tapón lateral Bomba	PU-01003-0E	1
11	Tapón Superior Bomba	PU-01003-0F	1
12			
13	Junta Anterior Émbolo	Ver Tabla 25	1 (*)
14	Junta Vástago	Ver Tabla 25	1 (*)
15	Guía Émbolo	Ver Tabla 25	1 (*)
16	Junta Tórica	Ver Tabla 25	1 (*)
17	Junta Metálica	OR-00088	1
18	Junta Metálica	OR-00082	1
19	Junta Metálica	OR-00023	1
20	Bola Inferior	TN-00013	1
21	Bola Superior	TN-00012	1
22	Tapón	RA-00211	1
23	Racor Salida	RA-00050	1

Nota.: Las piezas marcadas con (*), están incluidas en el kit de juntas de recambio de la bomba "R" de polioliol (ver Tabla 26).

Las piezas marcadas con (#), no se suministran por separado.



Pos.	Descripción	Referencia	Cant.
24	Arandela	TN-00028	4
25	Tornillo Allen	TN-00062	4
26	Anillo Seeger	Ver Tabla 24	1
27	Pasador	Ver Tabla 24	1
28	Engrasador	TN-00073	1

Tabla 24. Listado Variantes Componentes Cjto. Bomba "R" POL

Bomba	Pos. 1	Pos. 2 (2.1 + 2.2)	Pos. 2.1	Pos. 2.2
1.20	PU-06001-012	PU-01006-012	PU-01007-012	PU-01008-012
0.80	PU-06001-008	PU-01006-008	PU-01007-008	PU-01008-008

Bomba	Pos. 5	Pos. 8	Pos. 26	Pos. 27
1.20	PU-01010-012	PU-06006-012G	TN-00070	TN-00086
0.80	PU-01010-008	PU-06006-008G	TN-00067	TN-00085

Tabla 25. Juntas Bomba Monobloc "R" POL

Ítem	1.20	0.80
9	PU-06008-012	PU-06008-008
13	PU-01016-012A	PU-01016-008A
14	PU-01017-012G	PU-01017-008G
15	PU-01014-012A	PU-01014-008A
16	OR-00009	OR-00009



Tabla 26. Kit Juntas de Recambio Bomba Monobloc "R" POL

Bomba	Pos.
1.20	KT-00158
0.80	KT-00160

Nota :

(#) Los tamaños de bomba estándar son #1.20 y #0.80. Están disponibles distintos tamaños bajo pedido. Consultar plazos de entrega con el departamento de Marketing.

Los kits de Juntas incluyen las piezas marcadas con (*) en la Tabla 23.

CALENTADOR PRIMARIO "G-CONNECT"

MANUAL ORIGINAL

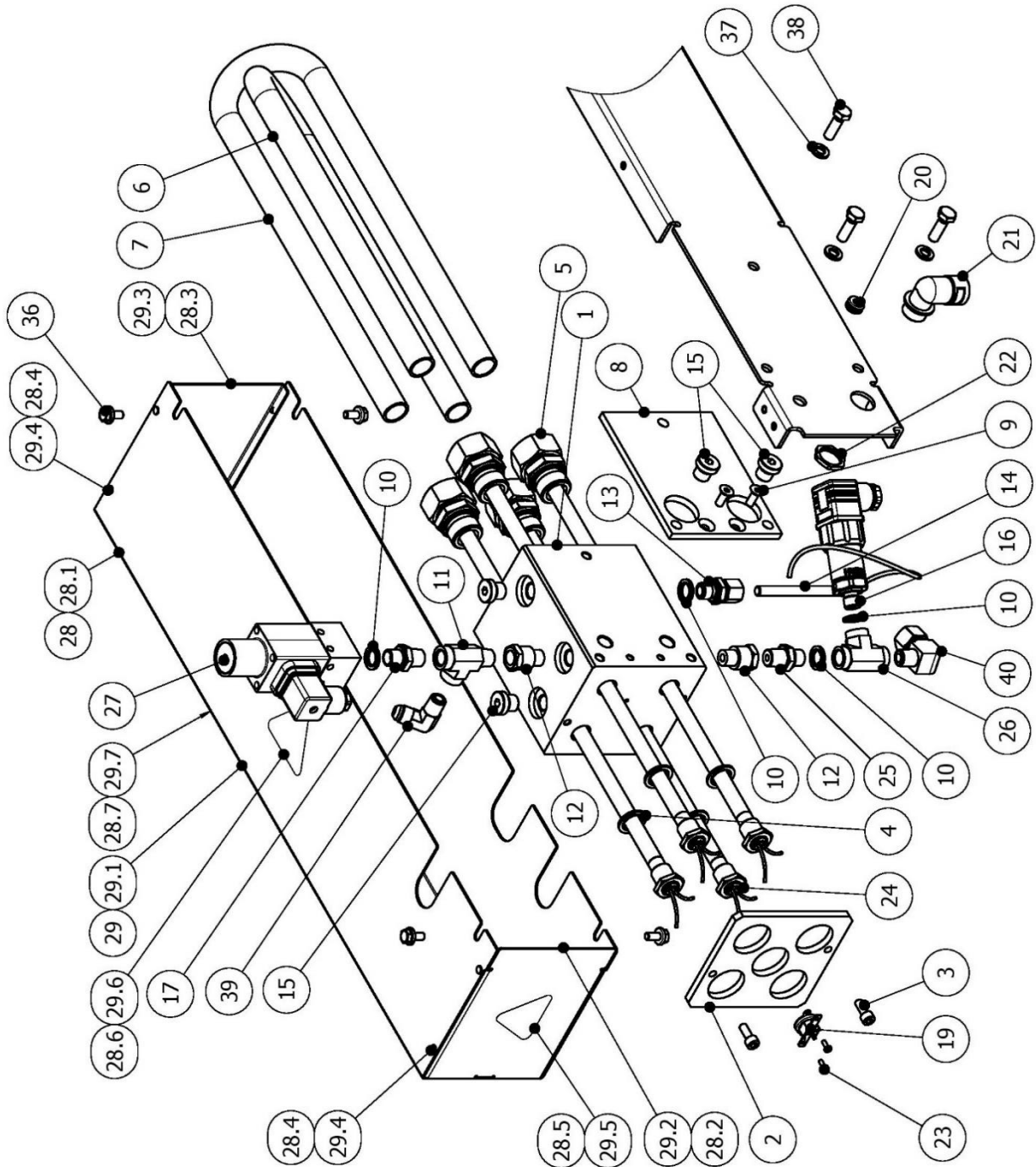


Figura 12. Calentador Primario "G-Connect"



Tabla 27. Listado Componentes Calentador Primario "G-Connect"

Pos.	Descripción	Referencia	Cant.
1	Bloque Calentador	NCL-03001-02A	1+1
2	Aislante Frontal	NCL-03001-03A	1+1
3	Tornillo	TN-00061	2+2
4	Junta Metálica	OR-00018	4+4
5	Racor para Tubo	RA-00468	4+4
6	Tubo Corto	NCL-03001-06	1+1
7	Tubo Largo	NCL-03001-05	1+1
8	Aislante Lateral	NCL-03001-04	1+1
9	Tornillo	TN-00322	2+2
10	Junta Metálica	OR-00054	4+4
11	Adaptador "T"	RA-00018	1+1
12	Alargo	RA-00077	2+2
13	Racor Para Sonda	RA-00231	1+1
14	Sonda Temperatura	EL-00156-01	1+1
15	Tapón	RA-00013	4+4
16	Transductor de presión	HI-00033	1+1
17	Machón	RA-00138	1+1
18			
19	Termostato de Seguridad	EL-00006	1+1
20	Pasamuros de Goma	EL-00095-00	1+1
21	Codo de Plástico	EL-00087-01	1+1
22	Tuerca	EL-00090-01	1+1
23	Tornillo	TN-00128	2+2
24	Resistencia	Ver Tabla 28	4+4
25	Machón	RA-00138	1+1
26	Adaptador "T"	RA-00053	1+1
27	Presostato	HI-00021	1+1

MANUAL ORIGINAL



Pos.	Descripción	Referencia	Cant.
28	Cjto. Protección Calentador (incluye de Pos.28.1 a 28.7)	CL-21001-01	1
28.1	Carcasa Calentador (incluida en Pos.28)	CL-21001-01A	1
28.2	Tapa Anterior Calentador (incluida en Pos.28)	CL-21001-01C	1
28.3	Tapa Posterior Calentador (incluida en Pos.28)	CL-21001-01D	1
28.4	Remache (incluidos en Pos.28)	TN-00240	10
28.5	Adhesivo Tensión (incluido en Pos.28)	EM-00016	1
28.6	Adhesivo Quemaduras (incluido en Pos.28)	EM-00018	1
28.7	Adhesivo Identificación (incluido en Pos.28)	EM-00117	1
29	Cjto. Protección Calentador (incluye de Pos.29.1 a 29.7)	CL-21002-01	1
29.1	Carcasa Calentador (Incluida en Pos.29)	CL-21002-01A	1
29.2	Tapa Anterior Calentador (incluida en Pos.29)	CL-21001-01C	1
29.3	Tapa Posterior Calentador (incluida en Pos.29)	CL-21001-01D	1
29.4	Remache (incluidos en Pos.29)	TN-00240	10
29.5	Adhesivo Tensión (incluido en Pos.29)	EM-00016	1
29.6	Adhesivo Quemaduras (incluido en Pos.29)	EM-00018	1
29.7	Adhesivo Identificación (incluido en Pos.29)	EM-00117	1
35	Arandela Plana	TN-00024	4+4
36	Tornillo Hexagonal	TN-00438	4+4
37	Arandela Seguridad	TN-00028	3+3
38	Tornillo Hexagonal	TN-00146	3+3
39	Codo 90º	RA-00044	1+1
40	Codo 90º para Tubo	RA-00038	1+1



Tabla 28. Listado Referencias Resistencias Calentador "G-Connect"

Pos.	Descripción	Referencia	Cant.
24	Resistencia 400v 1500w	EL-00179	4+4
	Resistencia 230v 1500w	EL-00035	4+4

CALENTADOR PRIMARIO "G-CONNECT+"

MANUAL ORIGINAL

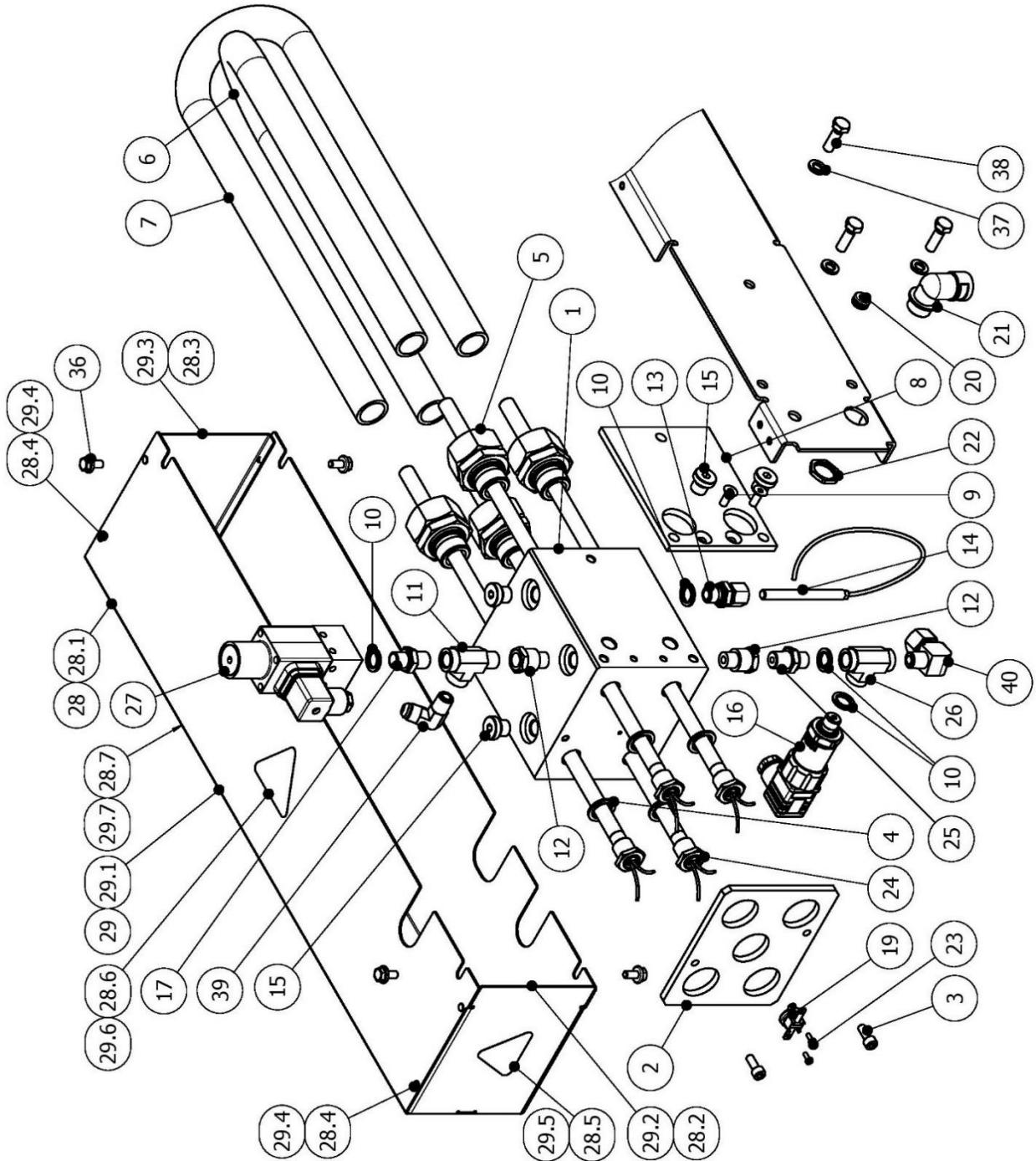


Figura 13. Calentador Primario "G-Connect+"



Tabla 29. Listado Componentes Calentador Primario "G-Connect+"

Pos.	Descripción	Referencia	Cant.
1	Bloque Calentador	NCL-01001-02	1+1
2	Aislante Frontal	NCL-01001-03	1+1
3	Tornillo	TN-00061	2+2
4	Junta Metálica	OR-00018	4+4
5	Racor para Tubo	RA-00493	4+4
6	Tubo Corto	NCL-01001-06	1+1
7	Tubo Largo	NCL-01001-05	1+1
8	Aislante Lateral	NCL-03001-04	1+1
9	Tornillo	TN-00322	2+2
10	Junta Metálica	OR-00054	4+4
11	Adaptador "T"	RA-00018	1+1
12	Alargo	RA-00077	2+2
13	Racor Para Sonda	RA-00231	1+1
14	Sonda Temperatura	EL-00156-01	1+1
15	Tapón	RA-00013	4+4
16	Transductor de presión	HI-00033	1+1
17	Machón	RA-00138	1+1
18			
19	Termostato de Seguridad	EL-00006	1+1
20	Pasamuros de Goma	EL-00095-00	1+1
21	Codo de Plástico	EL-00087-01	1+1
22	Tuerca	EL-00090-01	1+1
23	Tornillo	TN-00128	2+2
24	Resistencia	Ver Tabla 30	4+4
25	Machón	RA-00138	1+1
26	Adaptador "T"	RA-00053	1+1
27	Presostato	HI-00021	1+1



Pos.	Descripción	Referencia	Cant.
28	Cjto. Protección Calentador (incluye de Pos.28.1 a 28.7)	CL-21001-01	1
28.1	Carcasa Calentador (incluida en Pos.28)	CL-21001-01A	1
28.2	Tapa Anterior Calentador (incluida en Pos.28)	CL-21001-01C	1
28.3	Tapa Posterior Calentador (incluida en Pos.28)	CL-21001-01D	1
28.4	Remache (incluidos en Pos.28)	TN-00240	10
28.5	Adhesivo Tensión (incluido en Pos.28)	EM-00016	1
28.6	Adhesivo Quemaduras (incluido en Pos.28)	EM-00018	1
28.7	Adhesivo Identificación (incluido en Pos.28)	EM-00117	1
29	Cjto. Protección Calentador (incluye de Pos.29.1 a 29.7)	CL-21002-01	1
29.1	Carcasa Calentador (Incluida en Pos.29)	CL-21002-01A	1
29.2	Tapa Anterior Calentador (incluida en Pos.29)	CL-21001-01C	1
29.3	Tapa Posterior Calentador (incluida en Pos.29)	CL-21001-01D	1
29.4	Remache (incluidos en Pos.29)	TN-00240	10
29.5	Adhesivo Tensión (incluido en Pos.29)	EM-00016	1
29.6	Adhesivo Quemaduras (incluido en Pos.29)	EM-00018	1
29.7	Adhesivo Identificación (incluido en Pos.29)	EM-00117	1
35	Arandela Plana	TN-00024	4+4
36	Tornillo Hexagonal	TN-00438	4+4
37	Arandela Seguridad	TN-00028	3+3
38	Tornillo Hexagonal	TN-00146	3+3
39	Codo 90º	RA-00044	1+1
40	Codo 90º para Tubo	RA-00038	1+1



Tabla 30. Listado Referencias Resistencias Calentador "G-Connect+"

Pos.	Descripción	Referencia	Cant.
24	Resistencia 400v 2000w	EL-00258	4+4
	Resistencia 230v 2000w	EL-00177	4+4

KIT DE RECIRCULACIÓN DIRECTO A TANQUES

NOTA:

La máquina incluye de serie los racores y las llaves de bola para realizar la recirculación. El resto de los componentes para completar el conjunto son las piezas que incluye el kit.

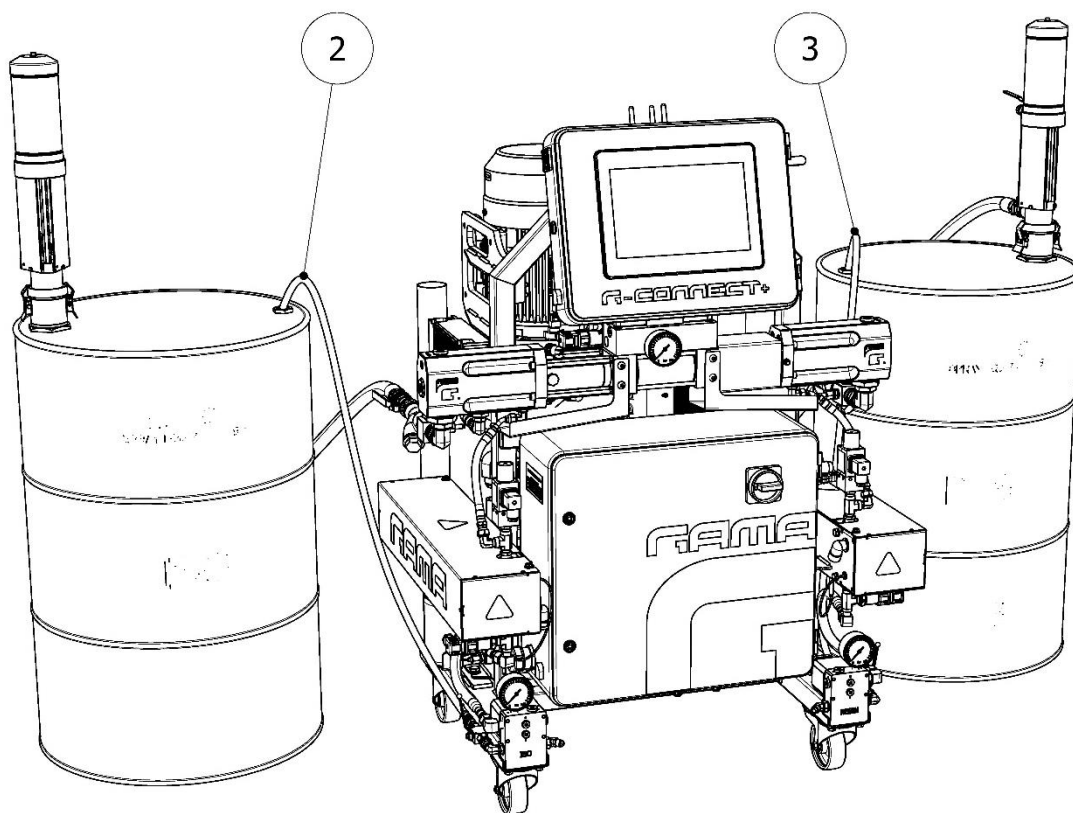


Figura 14. Kit de Recirculación KT-00199

Tabla 31. Listado Componentes Kit de Recirculación Estándar KT-00199

Pos.	Descripción	Referencia	Cant.
	Kit de Recirculación	KT-00199	1
2	Manguera "A" ISO	MA-00050-01	1
3	Manguera "R" POL	MA-00050-00	1

KIT DE RECIRCULACIÓN, CON SECANTES ISO/POL

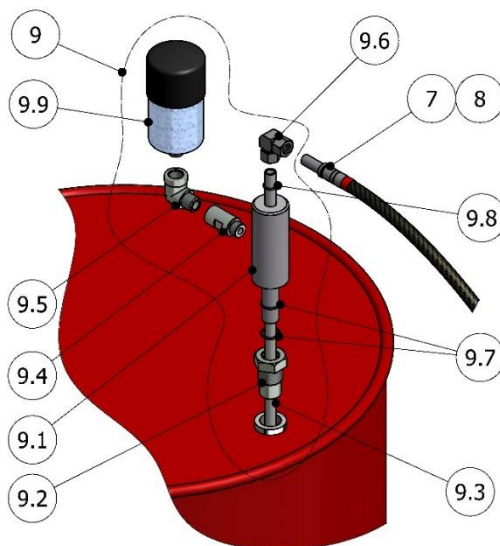


Figura 15. Kit de Recirculación KT-00199-01

Tabla 32. Listado Componentes Kit de Recirculación KT-00199-01

Pos.	Descripción	Referencia	Cant.
	Kit de Recirculación	KT-00199-01	1
7	Manguera "A" ISO	MA-00050-01	1
8	Manguera "R" POL	MA-00050-00	1
9	Cjto. Adaptación Depósito	MQ-05009-00	2
9.1	Cuerpo Adaptador	MQ-05010	1 (*)
9.2	Adaptador Depósito	MQ-05009	1 (*)
9.3	Tubo	HI-00075	1 (*)
9.4	Alargo	RA-00256	1 (*)
9.5	Codo	RA-00257	1 (*)
9.6	Codo para Tubo	RA-00200	1 (*)
9.7	Junta Tórica	OR-00055	2(*)
9.8	Junta Tórica	OR-00011	1 (*)
9.9	Filtro deshumidificador (secante)	NE-00045	1 (*)

Nota.: (*) Cantidades unitarias incluidas en un conjunto Pos.9

KIT DE RECIRCULACIÓN, CON SECANTE TANQUE ISO

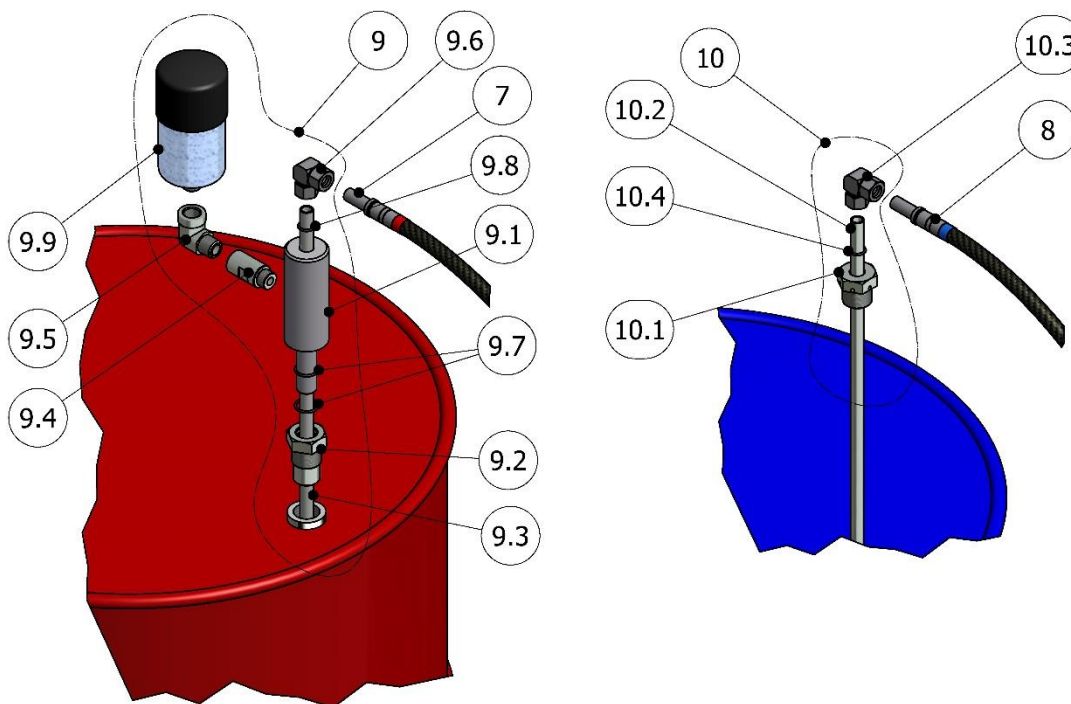


Figura 16. Kit de Recirculación KT-00199-03



Tabla 33. Listado Componentes Kit de Recirculación KT-00199-03

Pos.	Descripción	Referencia	Cant.
	Kit de Recirculación	KT-00199-03	1
7	Manguera "A" ISO	MA-00050-01	1
8	Manguera "R" POL	MA-00050-00	1
9	Cjto. Adaptación Depósito	MQ-05009-00	1
9.1	Cuerpo Adaptación	MQ-05010	1
9.2	Adaptador Depósito	MQ-05009	1
9.3	Tubo	HI-00075	1
9.4	Alargo	RA-00256	1
9.5	Codo	RA-00257	1
9.6	Codo para Tubo	RA-00200	1
9.7	Junta Tórica	OR-00055	2
9.8	Junta Tórica	OR-00011	1
9.9	Filtro Deshumidificador (Secante)	NE-00045	1
10	Cjto. Adaptador Depósito sin Filtro	MQ-05010-00	1
10.1	Adaptador Depósito	MQ-05009-A	1
10.2	Tubo	HI-00075	1
10.3	Codo para tubo	RA-00200	1
10.4	Junta Tórica	OR-00011	1

ESQUEMA ELÉCTRICO 3PE~400V 50/60Hz, "G-Connect"

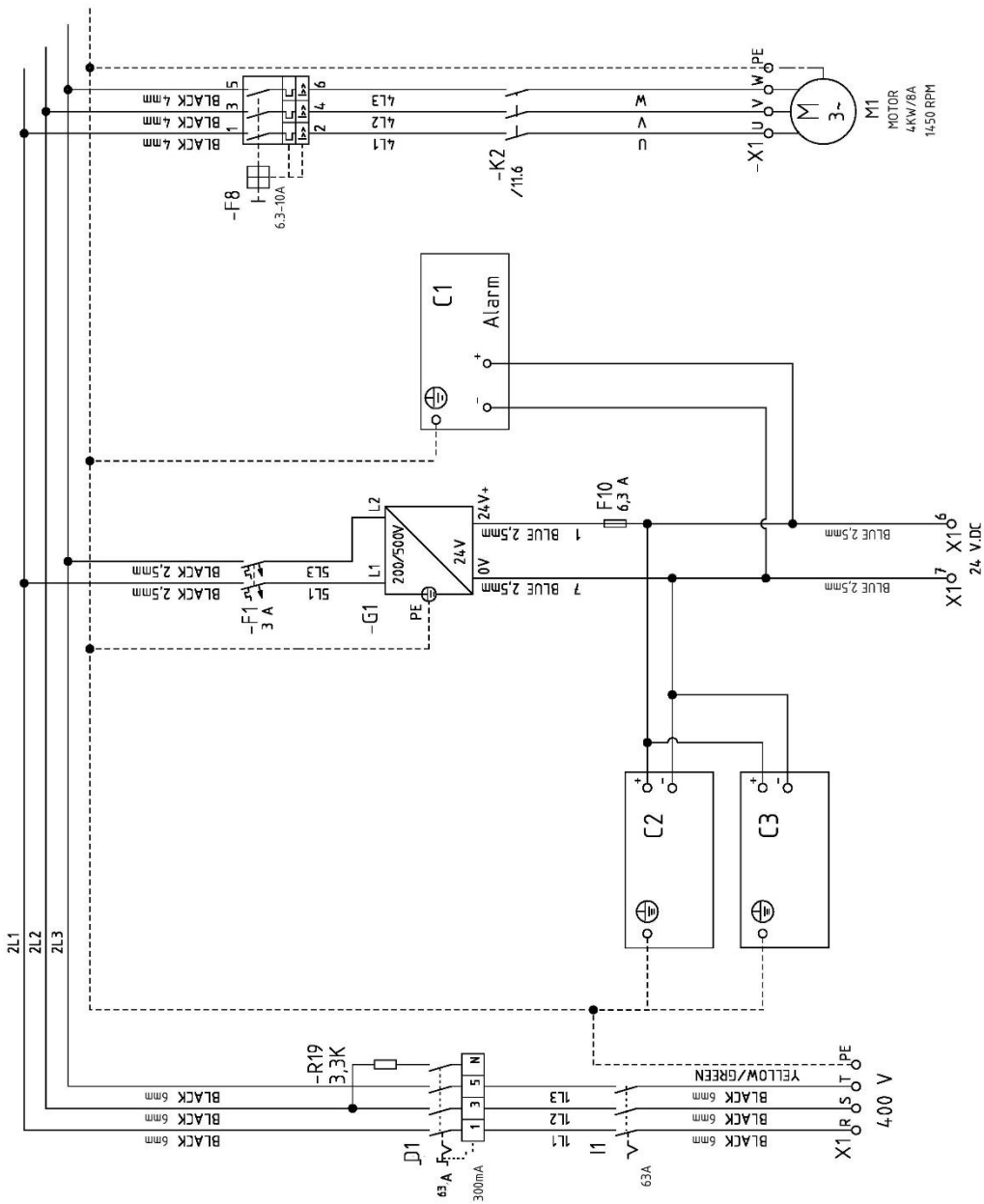


Figura 17. Esq. Eléctrico 3PE~400V 50/60Hz, "G-Connect" (Hoja 1/9)

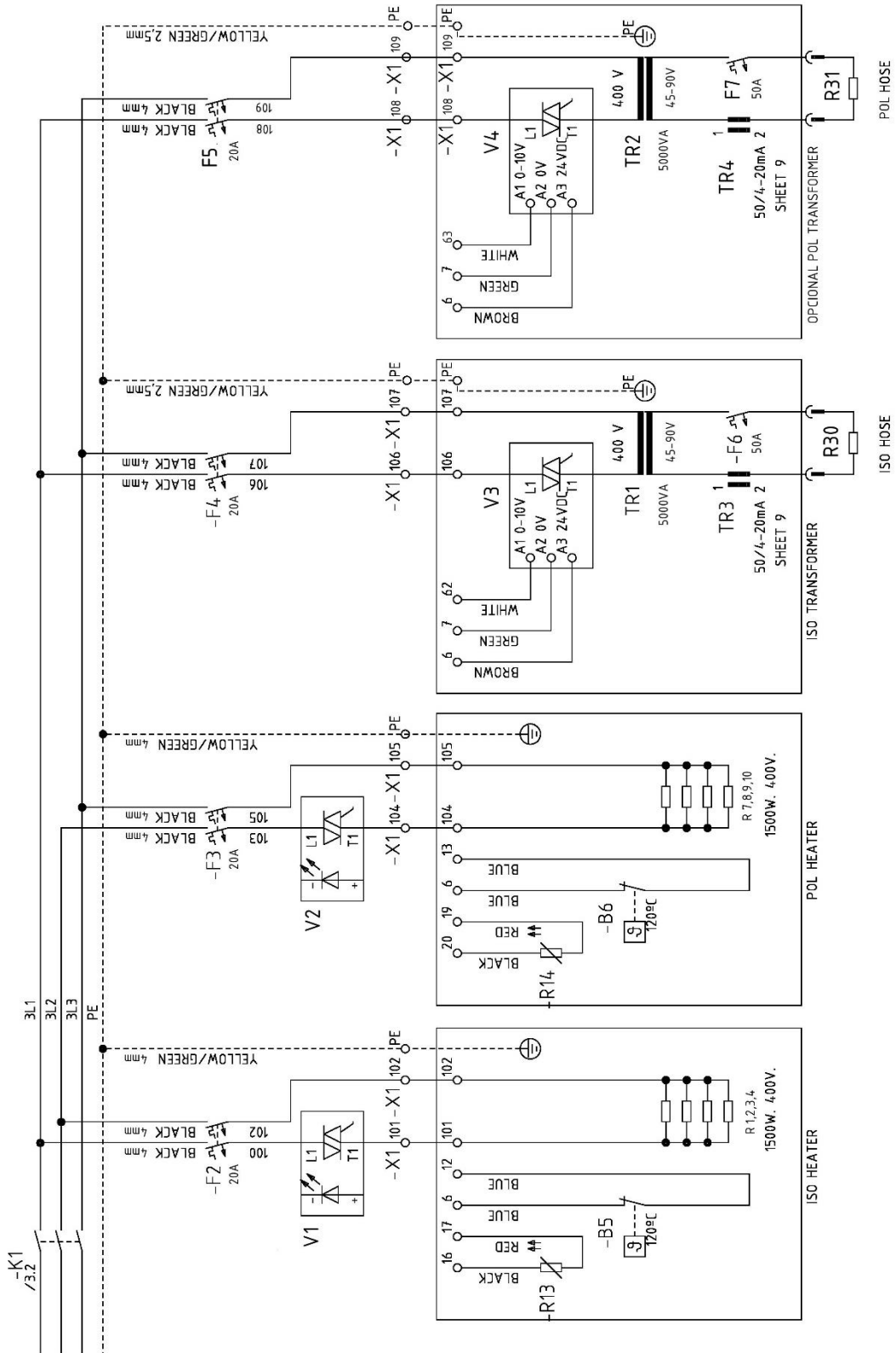


Figura 18. Esq. Eléctrico 3PE~400V 50/60Hz, "G-Connect" (Hoja 2/9)

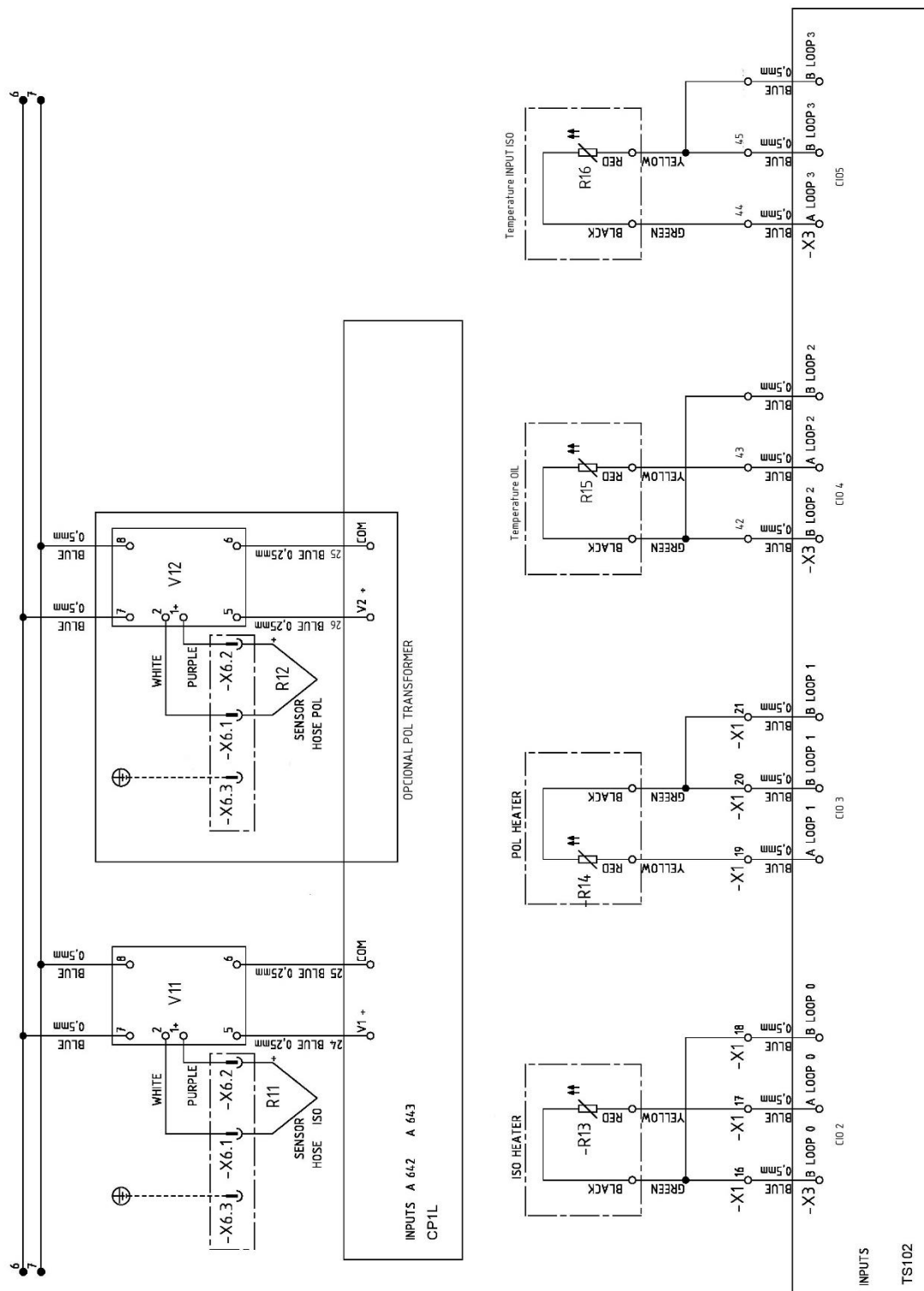


Figura 19. Esq. Eléctrico 3PE~400V 50/60Hz, "G-Connect" (Hoja 3/9)

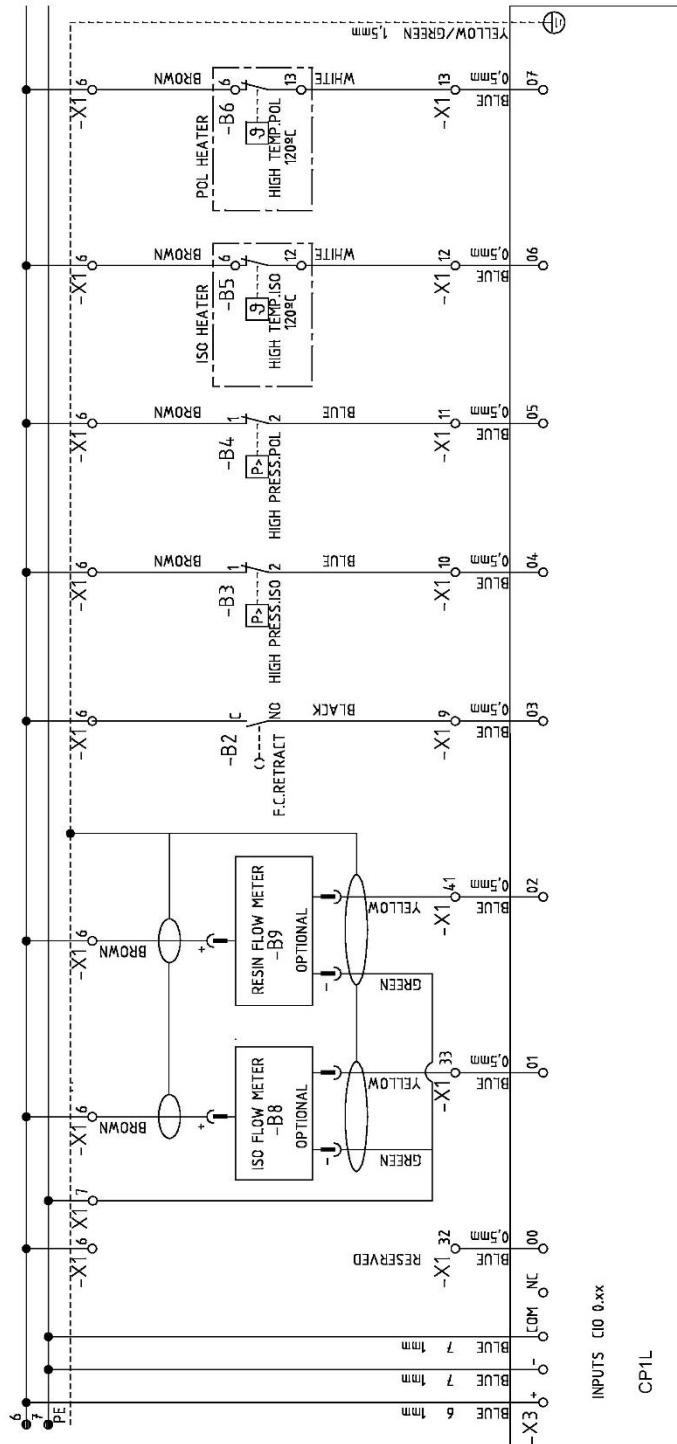


Figura 20. Esq. Eléctrico 3PE~400V 50/60Hz, "G-Connect" (Hoja 4/9)

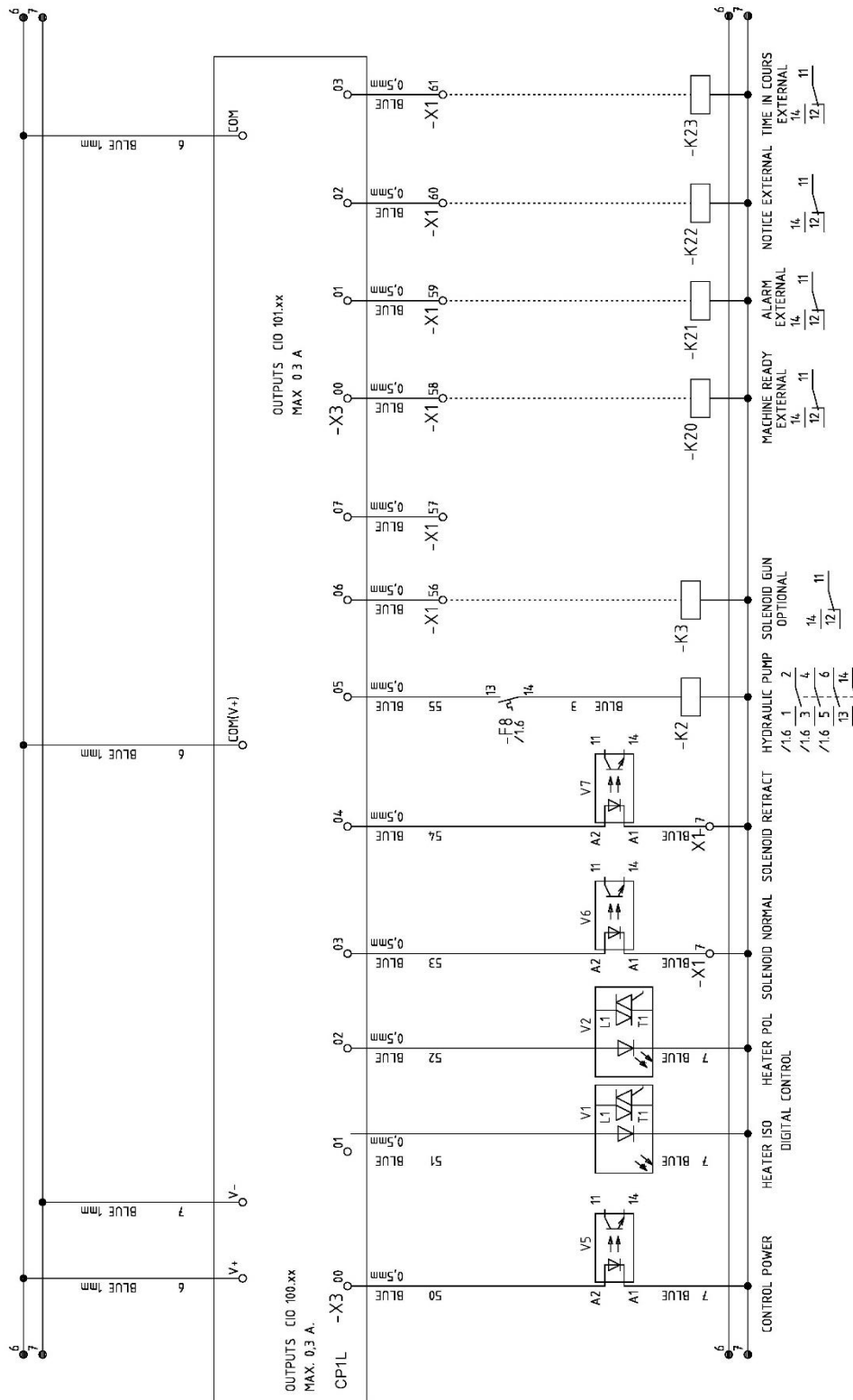


Figura 22. Esq. Eléctrico 3PE~400V 50/60Hz, "G-Connect" (Hoja 6/9)



MANUAL ORIGINAL

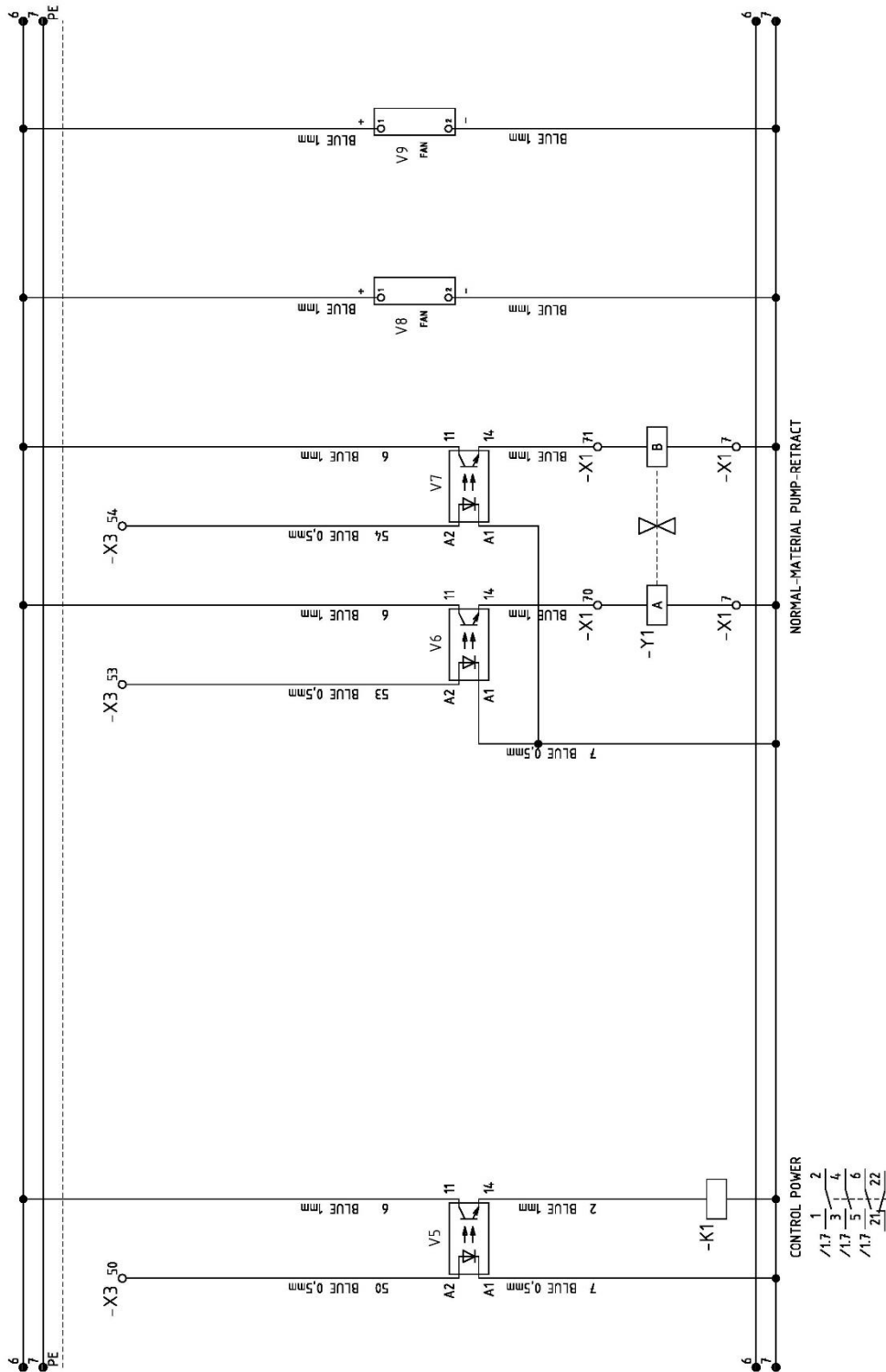


Figura 23. Esq. Eléctrico 3PE~400V 50/60Hz, "G-Connect" (Hoja 7/9)

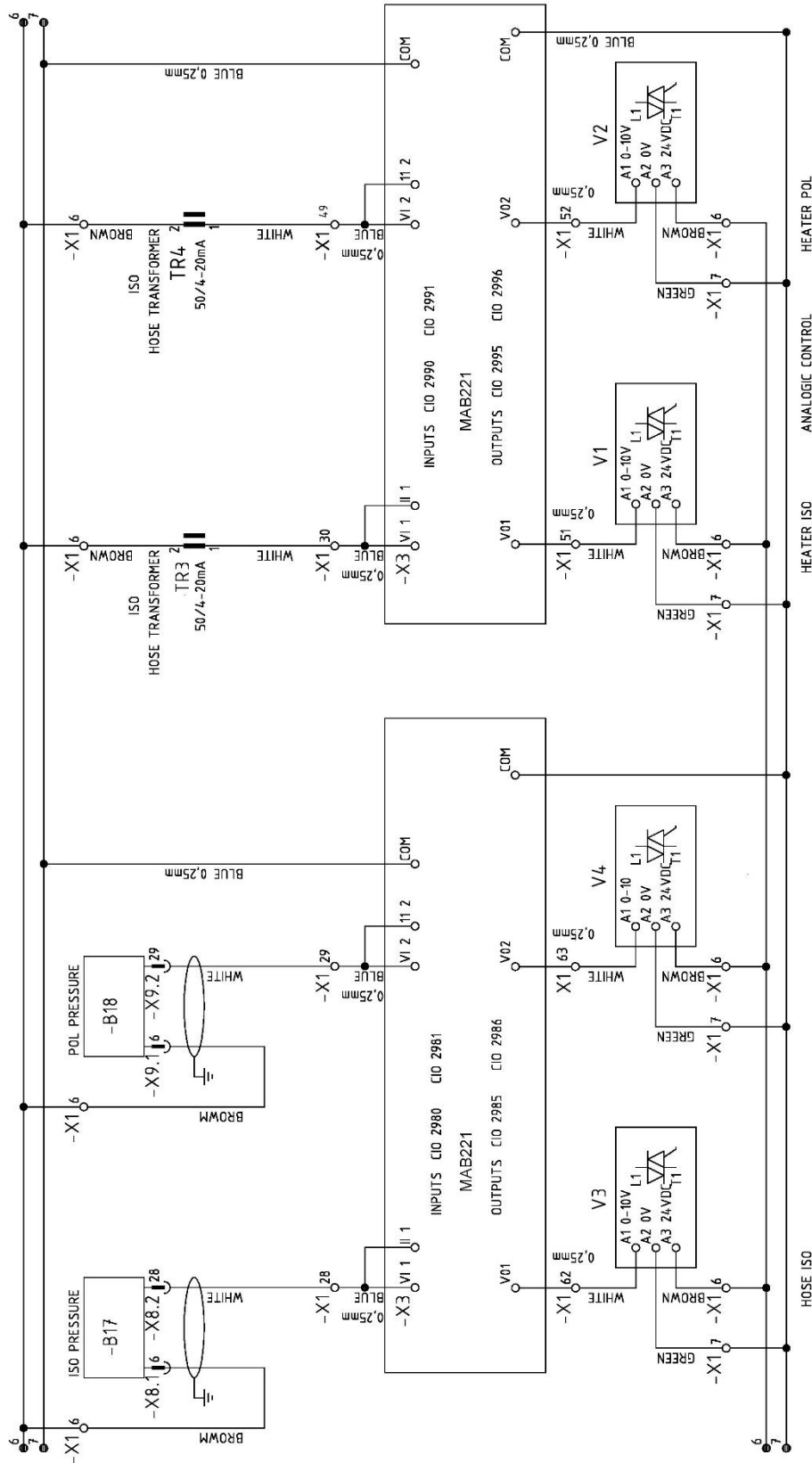


Figura 24. Esq. Eléctrico 3PE~400V 50/60Hz, "G-Connect" (Hoja 8/9)

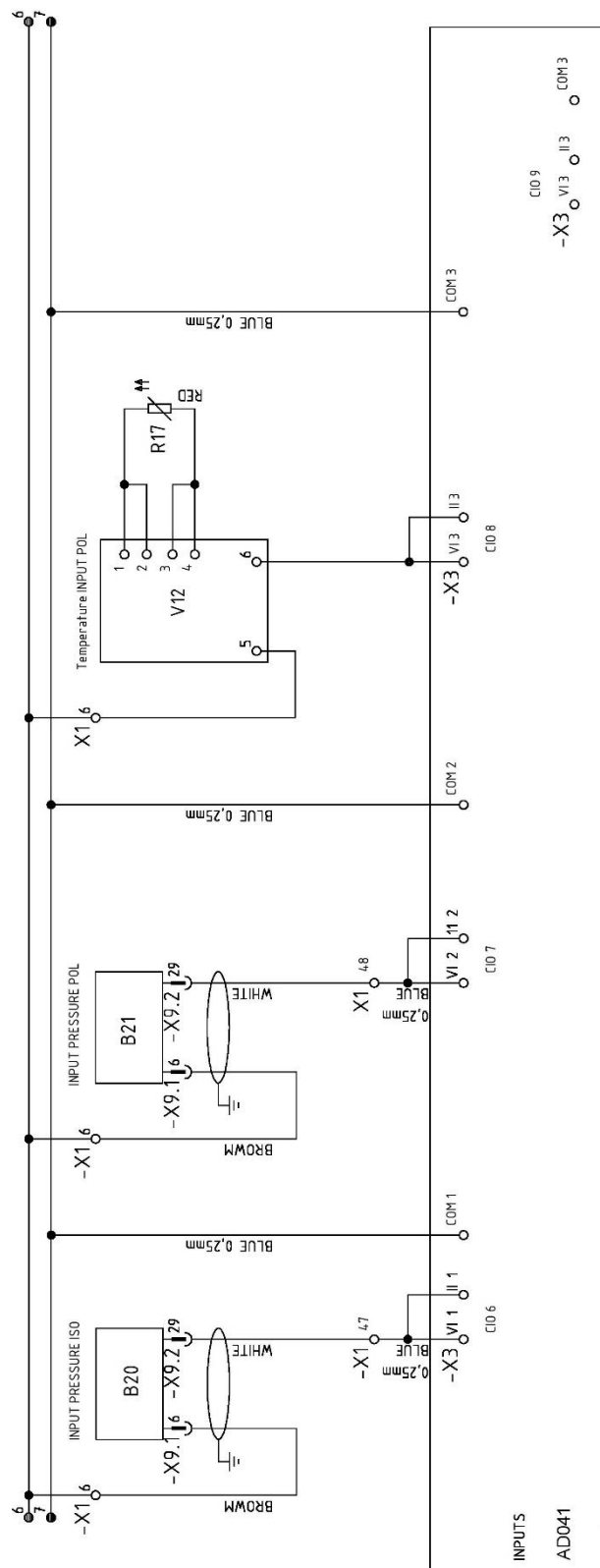


Figura 25. Esq. Eléctrico 3PE~400V 50/60Hz, "G-Connect" (Hoja 9/9)

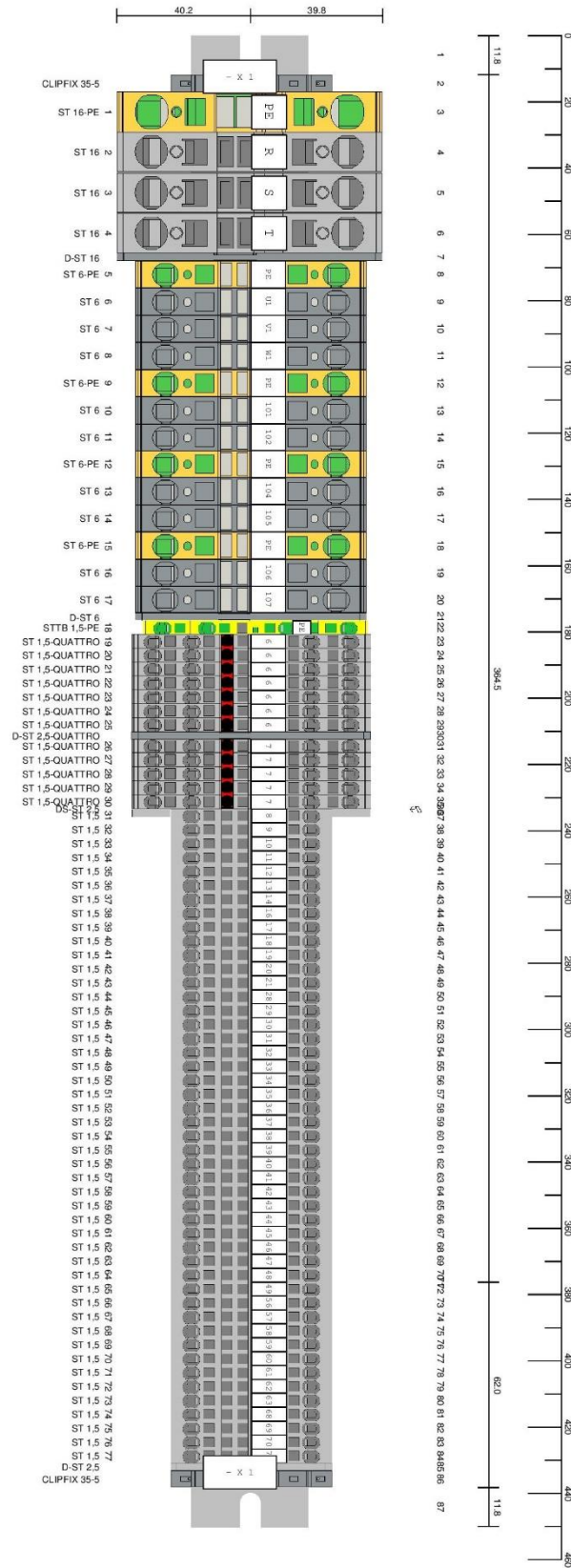


Figura 26. Distribución 3PE~400V 50/60Hz, “G-Connect”

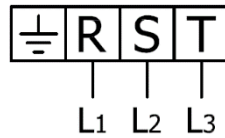


Tabla 34. Listado Comp. Esq. Eléctr. 3PE~400V 50/60Hz, "G-Connect"

Pos.	Descripción	Referencia	Cant.
I1	Interruptor General 63A	EL-00107-18	1
D1	Interruptor Diferencial 63A	EL-00108-04	1
C1	Módulo Switch Ethernet	EL-00171-07	1
C2	Router 4G/WIFI/GPS	EL-00332	1
C3	Panel HMI	EL-00331	1
G1	Fuente de Alimentación	EL-00135-03	1
TR1	Transformador Base	EL-00012-02	1
TR2	Transformador Base	EL-00012-02	1
TR3	Transformador de Intensidad	EL-00127-19	1
TR4	Transformador de Intensidad	EL-00127-19	1
M1	Motor 4kW	EL-00138-04	1
R19	Resistencia	EL-00129-01	1
K1	Contactador	EL-00121-02	1
K2	Contactador	EL-00123-02	1
X1	Bornero	EL-00105-13	1
F1	Interruptor Automático 3A	EL-00109-04	1
F2,F3,F4	Interruptor Automático 20A	EL-00113-04	3
F6,F7	Interruptor Automático 50A	EL-00117-01	2
F8	Interruptor Automático Regulable	EL-00119-04	1
	Contacto Aux. para Interruptor	EL-00119-03	1
F10	Fusible Cristal	EL-00128-03	1
V1	Relé Control	EL-00126-13	1
V2	Relé Control	EL-00126-13	1
V3	Relé Control	EL-00126-11	1
V4	Relé Control	EL-00126-11	1

MANUAL ORIGINAL

Pos.	Descripción	Referencia	Cant.
V11	Transmisor Mini MCR-TC-UI-NC	EL-00164-02	1
V12	Módulo PT100	EL-00292-03	1
V5	Relé Estado Sólido	EL-00126-06	1
V6	Relé Estado Sólido	EL-00126-06	1
V7	Relé Estado Sólido	EL-00126-06	1
X3	CPU 30	EL-00171-03	1



3PE~400V 50/60Hz

Figura 27. Conexión 3PE~400V 50/60Hz, "G-Connect"

ESQUEMA ELÉCTRICO 3PE~400V 50/60Hz, "G-Connect+"

MANUAL ORIGINAL

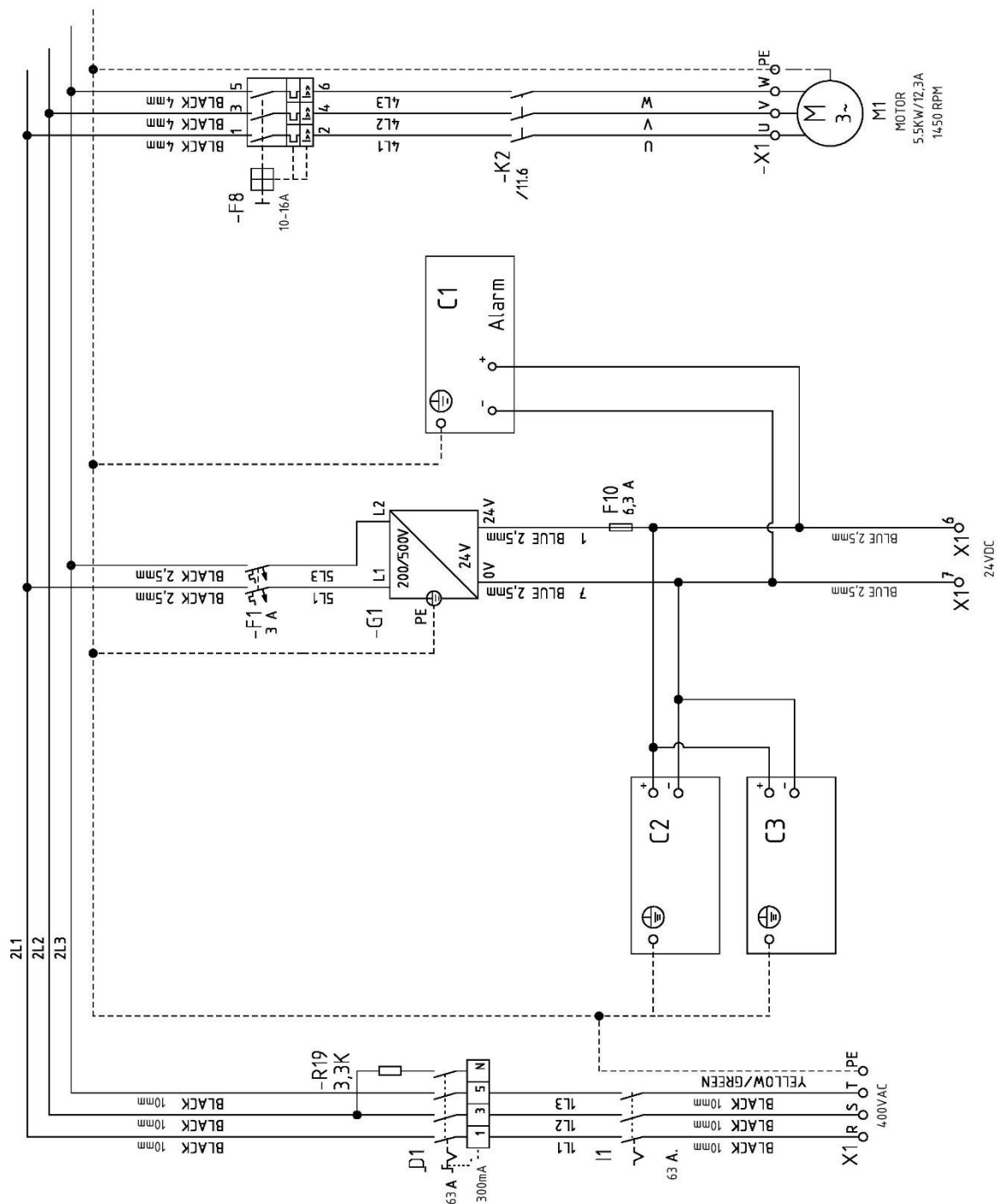


Figura 28. Esq. Eléctrico 3PE~400V 50/60Hz, "G-Connect+" (Hoja 1/9)

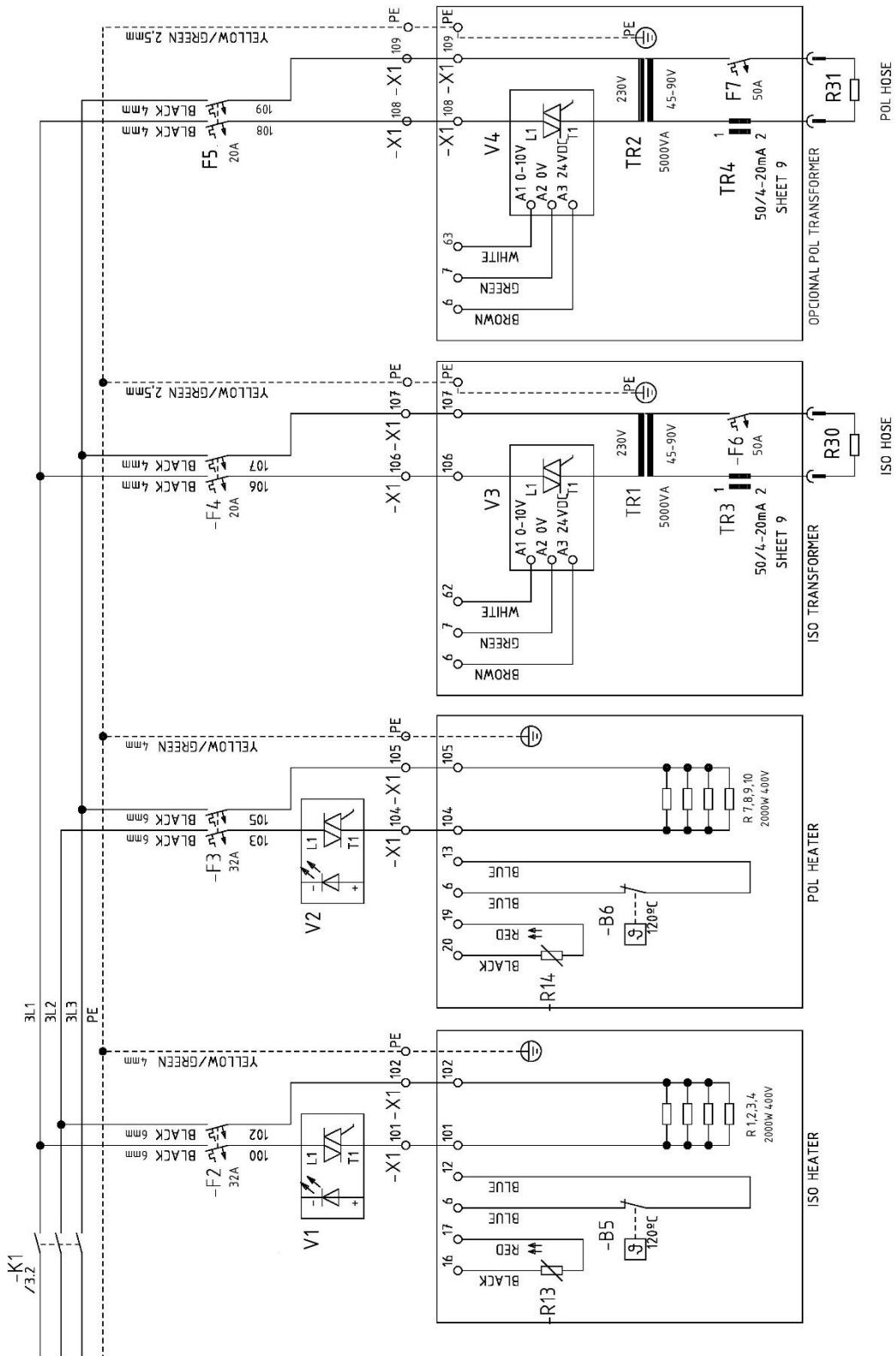


Figura 29. Esq. Eléctrico 3PE~400V 50/60Hz, "G-Connect+" (Hoja 2/9)

Unidad de Proyección
 "G-Connect" y "G-Connect+"
 Manual de Componentes

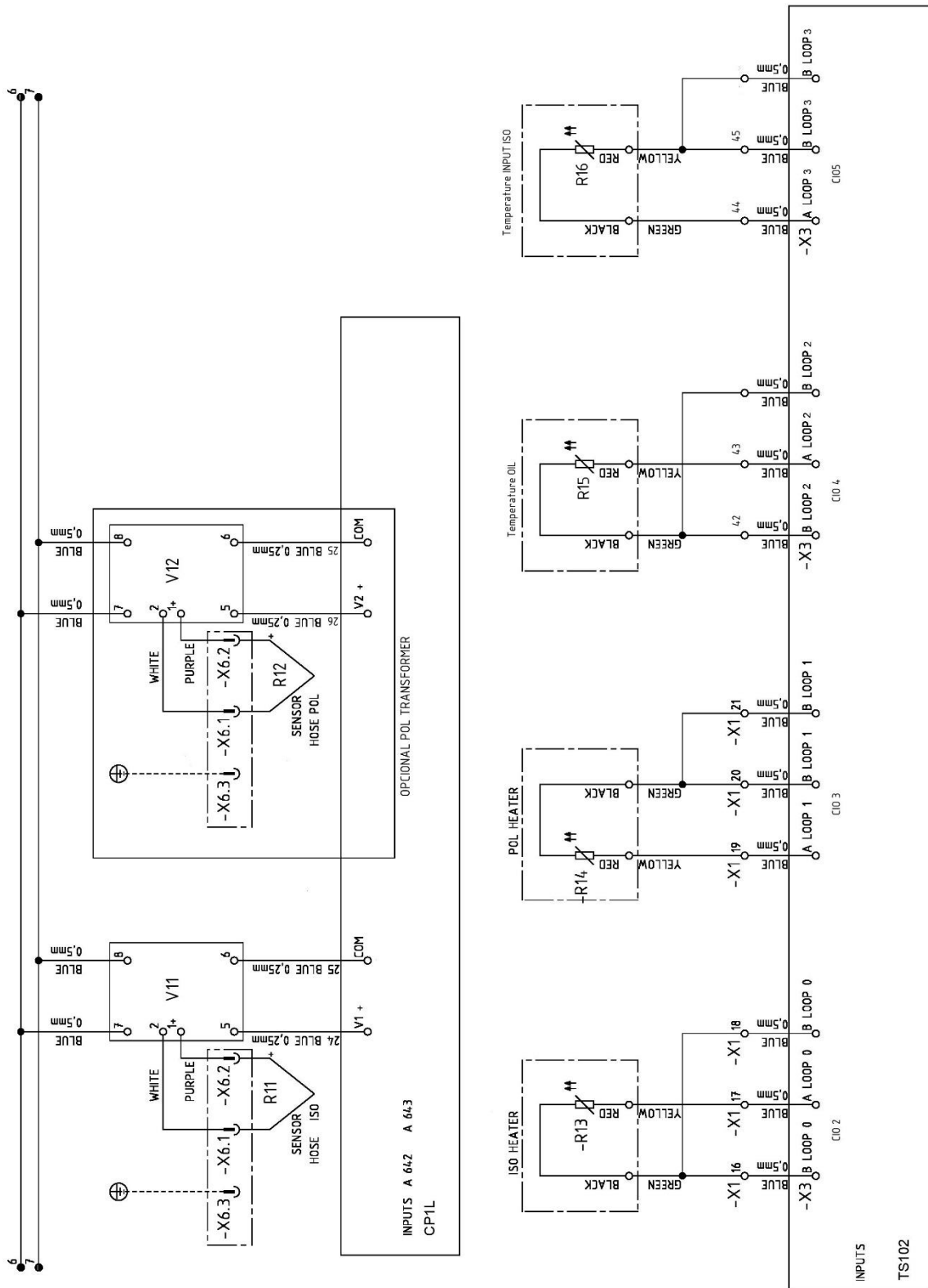


Figura 30. Esq. Eléctrico 3PE~400V 50/60Hz, "G-Connect+" (Hoja 3/9)

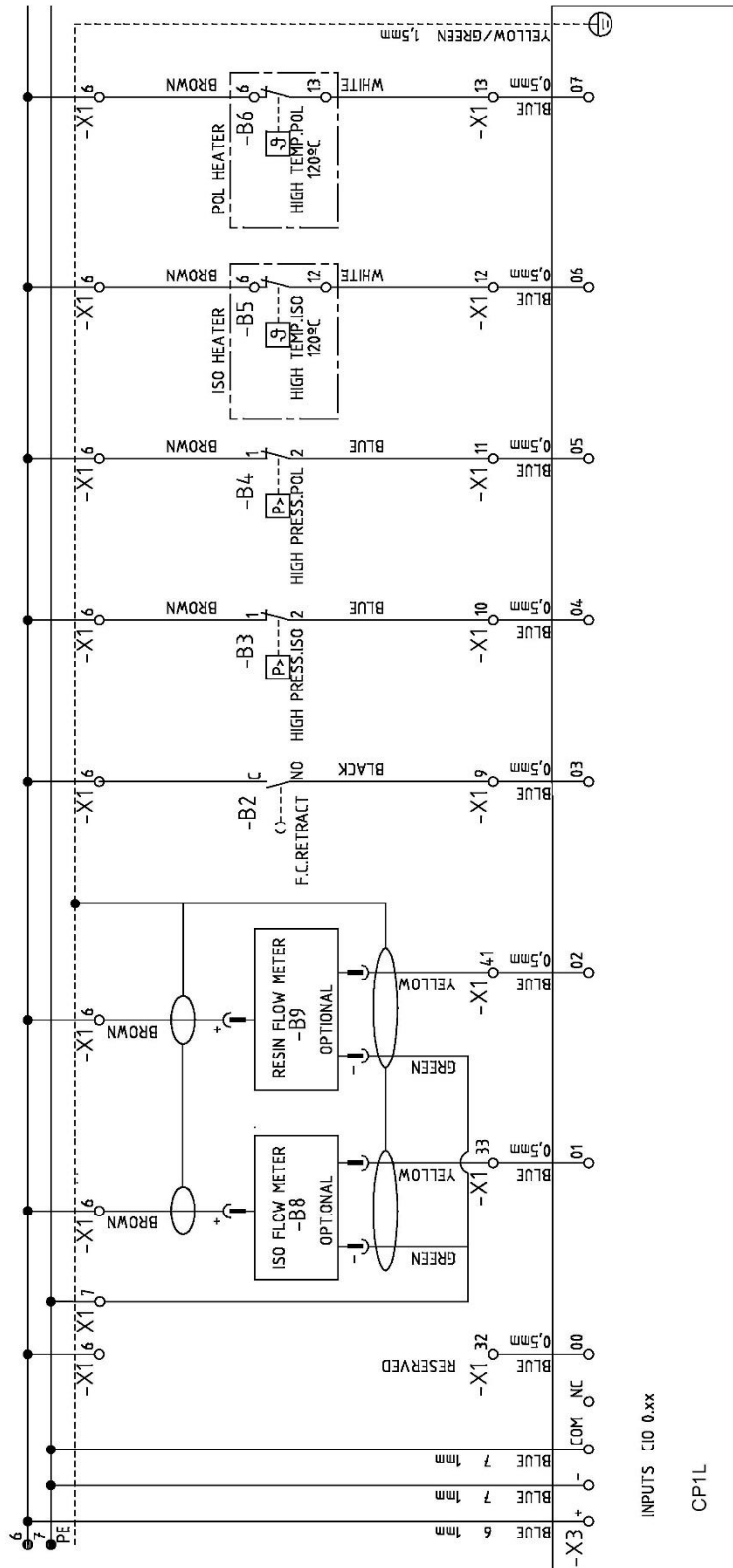


Figura 31. Esq. Eléctrico 3PE~400V 50/60Hz, "G-Connect+" (Hoja 4/9)

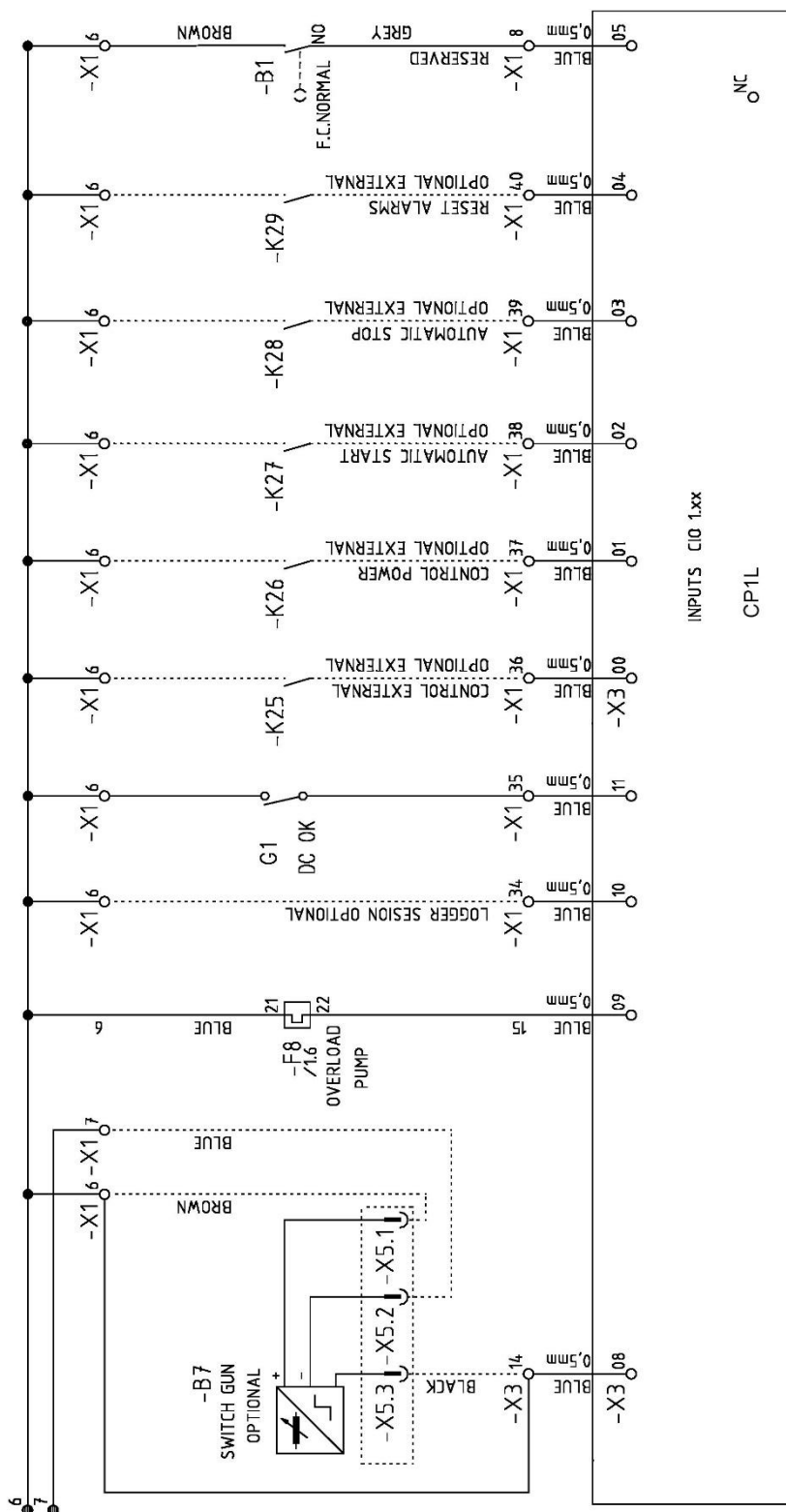


Figura 32. Esq. Eléctrico 3PE~400V 50/60Hz, "G-Connect+" (Hoja 5/9)

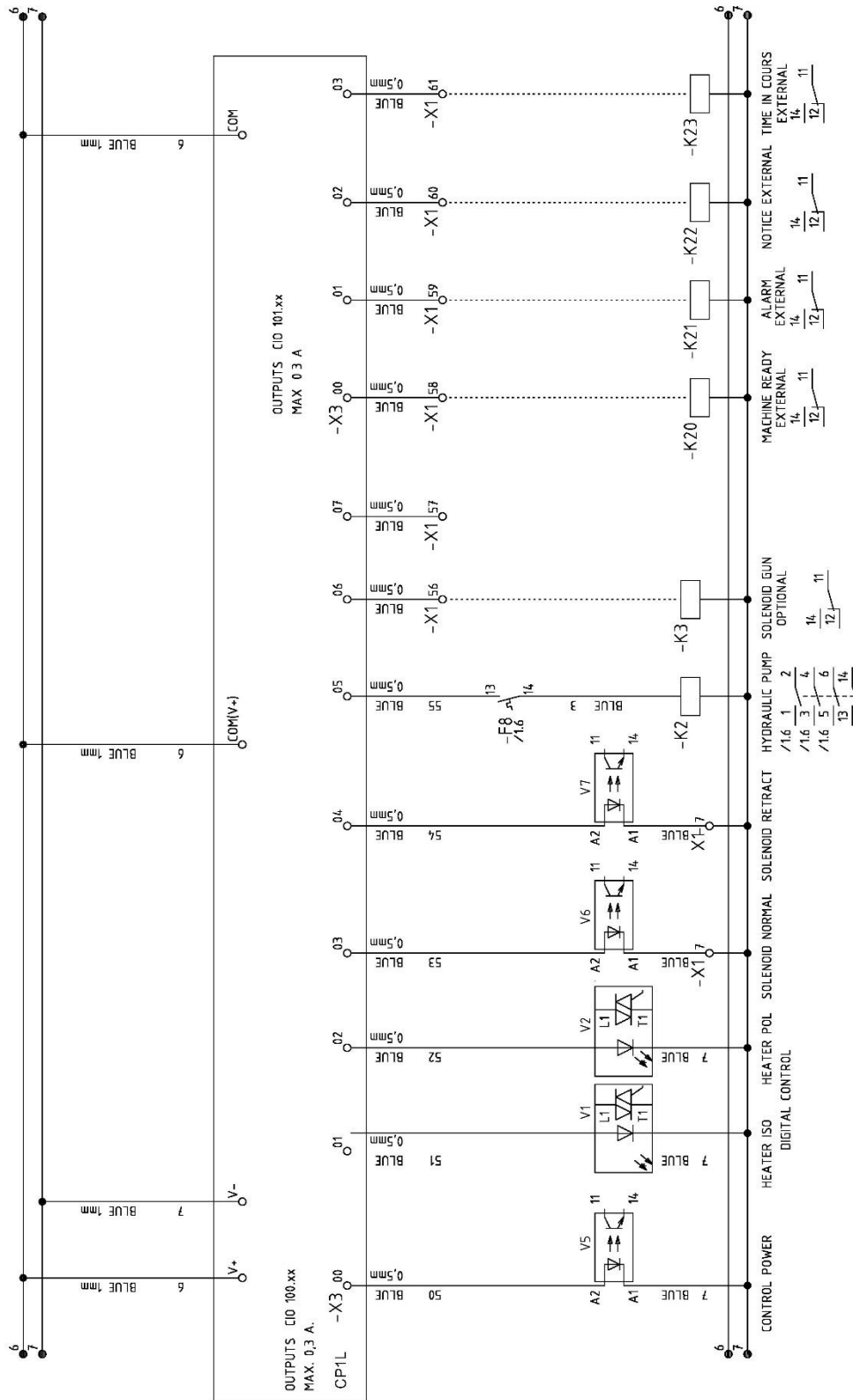


Figura 33. Esq. Eléctrico 3PE~400V 50/60Hz, "G-Connect+" (Hoja 6/9)

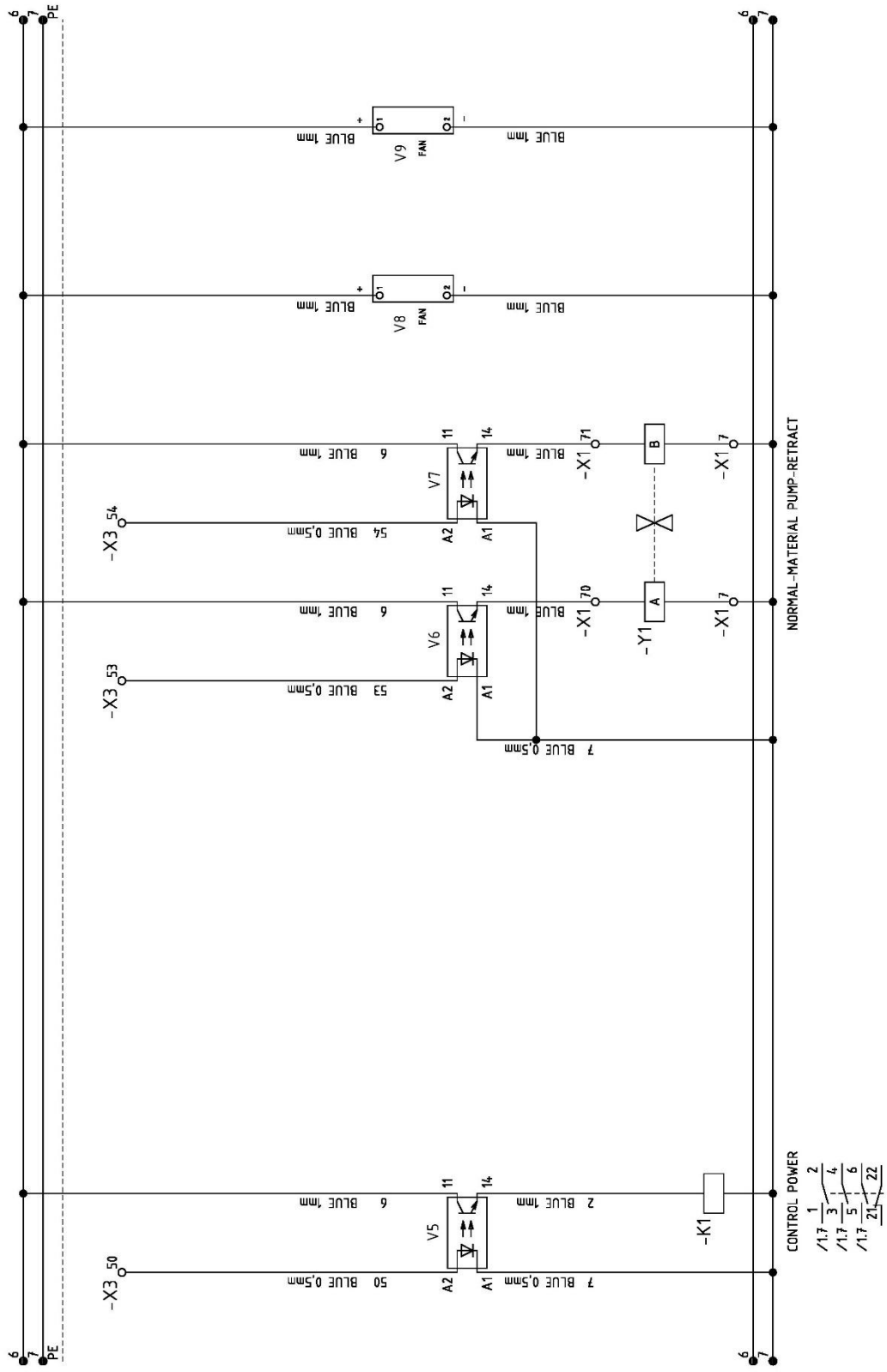


Figura 34. Esq. Eléctrico 3PE~400V 50/60Hz, "G-Connect+" (Hoja 7/9)

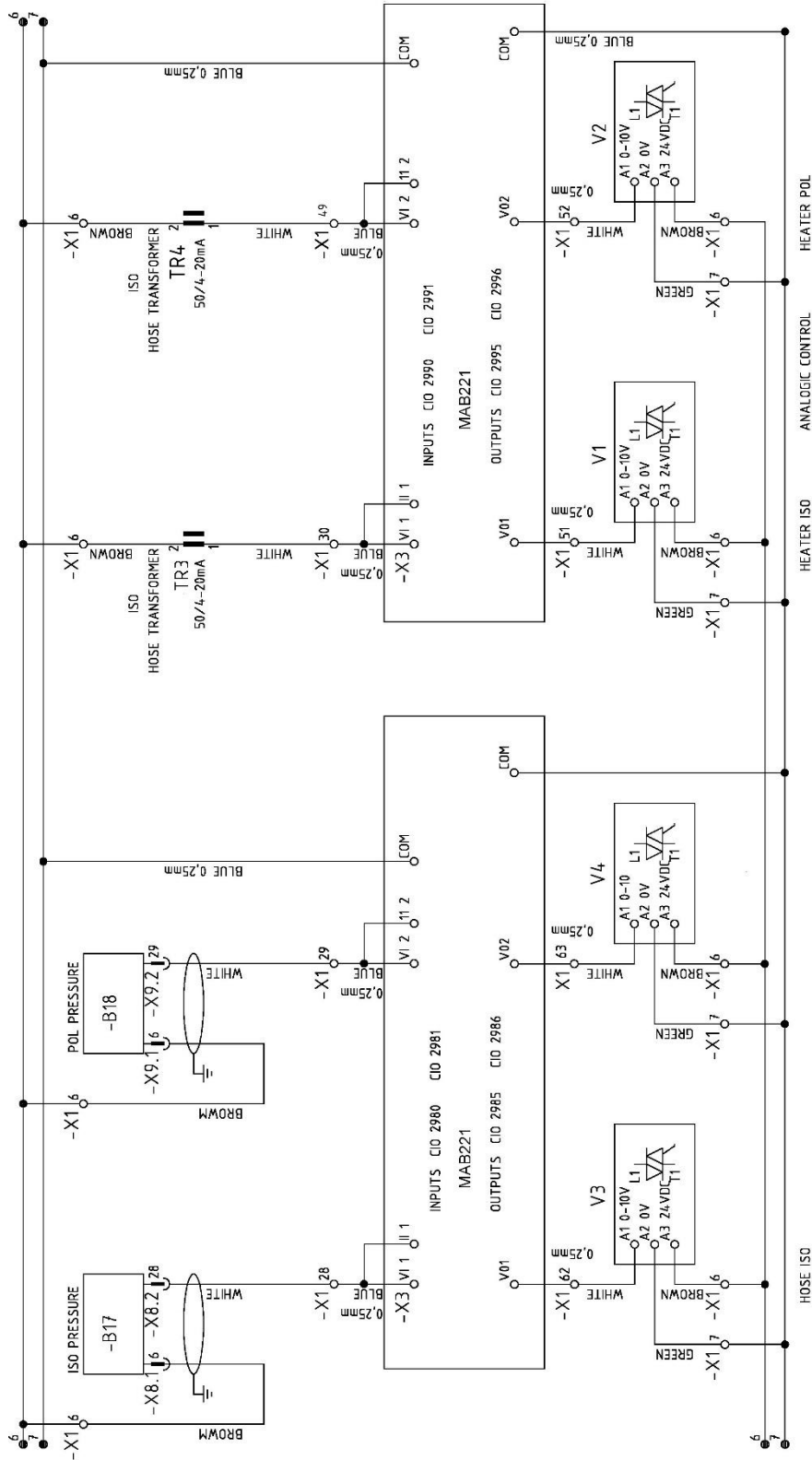


Figura 35. Esq. Eléctrico 3PE~400V 50/60Hz, "G-Connect+" (Hoja 8/9)

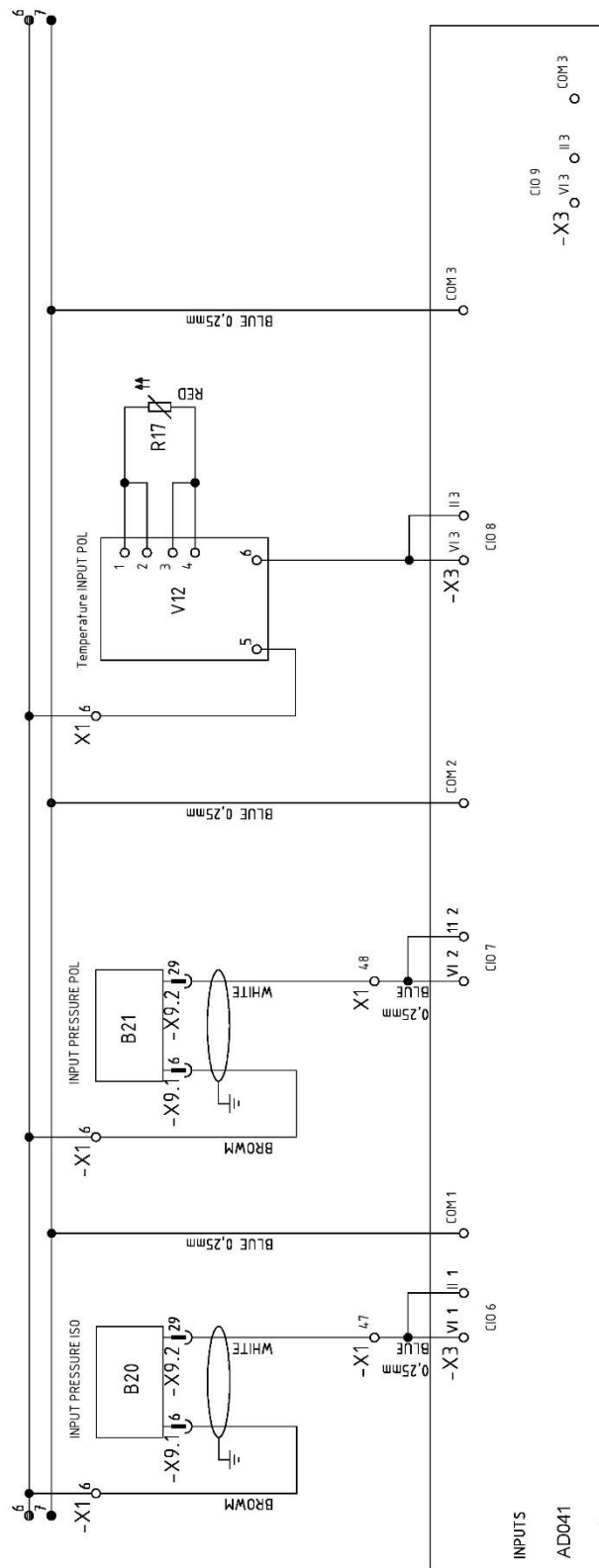


Figura 36. Esq. Eléctrico 3PE~400V 50/60Hz, "G-Connect+" (Hoja 9/9)

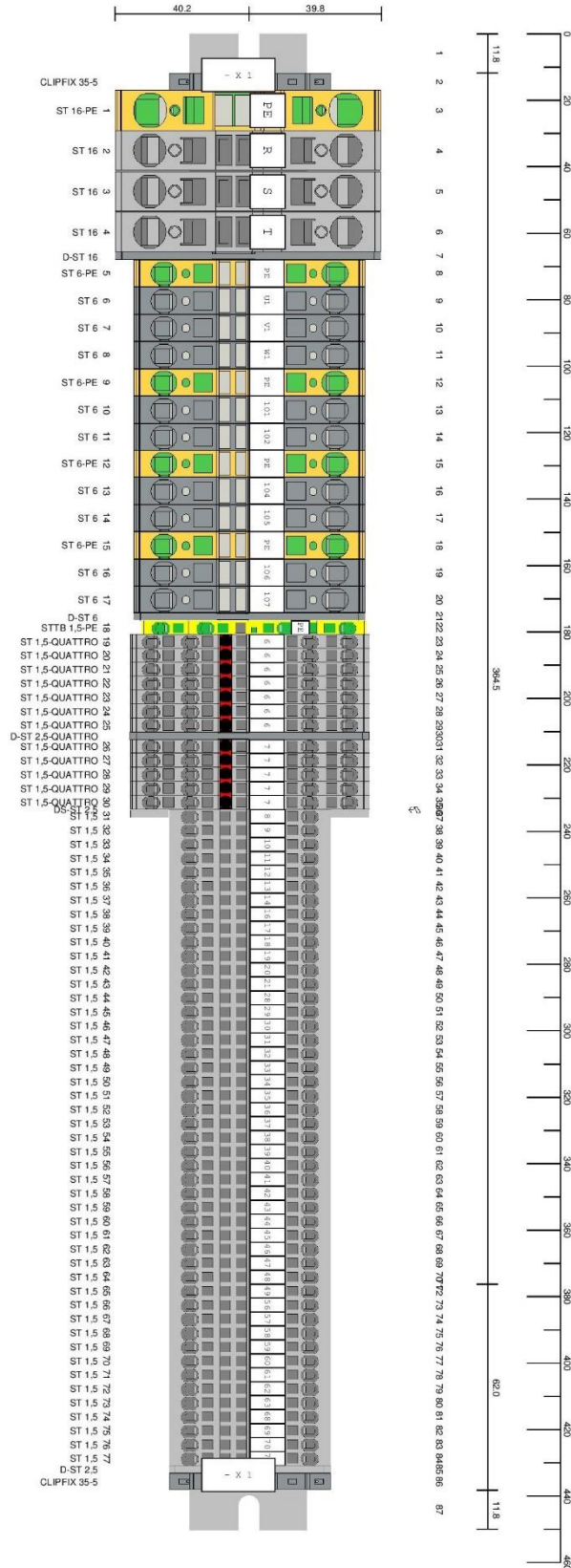


Figura 37. Distribución 3PE~400V 50/60Hz, "G-Connect+"



Tabla 35. Listado Comp. Esq. Eléctr. 3PE~400V 50/60Hz, "G-Connect+"

Pos.	Descripción	Referencia	Cant.
I1	Interruptor General 63A	EL-00107-18	1
D1	Interruptor Diferencial 63A	EL-00108-04	1
C1	Módulo Switch Ethernet	EL-00171-07	1
C2	Router 4G/WIFI/GPS	EL-00332	1
C3	Panel HMI	EL-00331	1
G1	Fuente de Alimentación	EL-00135-03	1
TR1	Transformador Base	EL-00012-02	1
TR2	Transformador Base	EL-00012-02	1
TR3	Transformador de Intensidad	EL-00127-19	1
TR4	Transformador de Intensidad	EL-00127-19	1
M1	Motor 5.5KW	EL-00138-01	1
R19	Resistencia	EL-00129-01	1
K1	Contactador	EL-00123-02	1
K2	Contactador	EL-00121-02	1
X1	Bornero	EL-00105-13	1
F1	Interruptor Automático 3A	EL-00109-04	1
F2,F3	Interruptor Automático 32A	EL-00115-03	2
F4,F5	Interruptor Automático 20A	EL-00113-04	2
F6,F7	Interruptor Automático 50A	EL-00117-01	2
F8	Interruptor Automático Regulable	EL-00119-15	1
	Contacto Aux. para Interruptor	EL-00119-03	1
F10	Fusible Cristal	EL-00128-03	1
V1	Relé Control	EL-00126-13	1
V2	Relé Control	EL-00126-13	1
V3	Relé Control	EL-00126-11	1

MANUAL ORIGINAL

Pos.	Descripción	Referencia	Cant.
V4	Relé Control	EL-00126-11	1
V11	Transmisor Mini MCR-TC-UI-NC	EL-00164-02	1
V12	Módulo PT100	EL-00292-03	1
V5	Relé Estado Sólido	EL-00126-06	1
V6	Relé Estado Sólido	EL-00126-06	1
V7	Relé Estado Sólido	EL-00126-06	1
X3	CPU 30	EL-00171-03	1

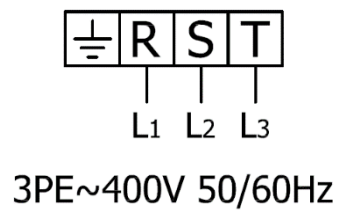
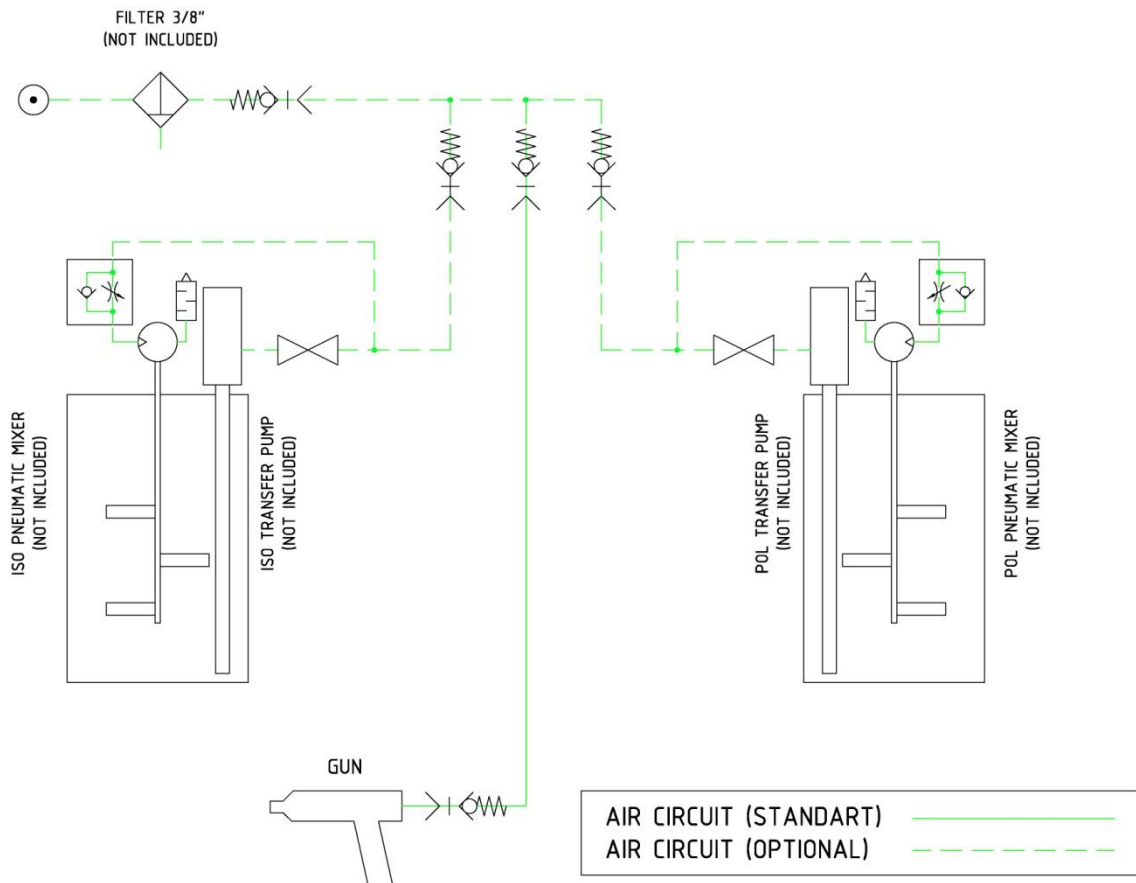


Figura 38. Conexión 3PE~400V 50/60Hz, "G-Connect+"

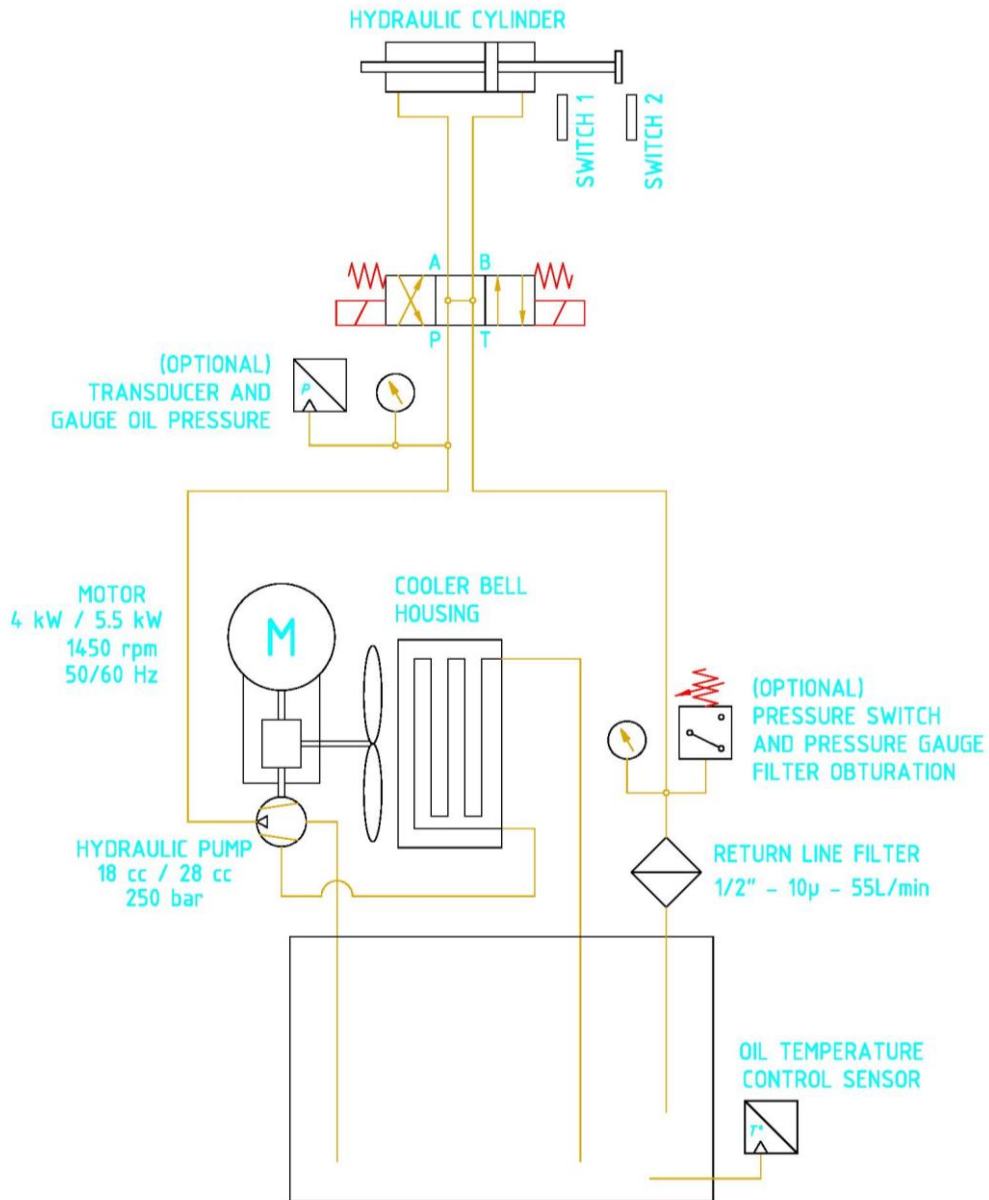
ESQUEMA NEUMÁTICO



Común para G-Connect y G-Connect+

Figura 39. Esquema Neumático

ESQUEMA HIDRÁULICO



MANUAL ORIGINAL

	G-Connect	G-Connect+
Motor	4 kW	5.5 kW
Bomba Hidráulica	18 cc	28 cc

Figura 40. Esquema Hidráulico

ESQUEMA DE FUNCIONAMIENTO

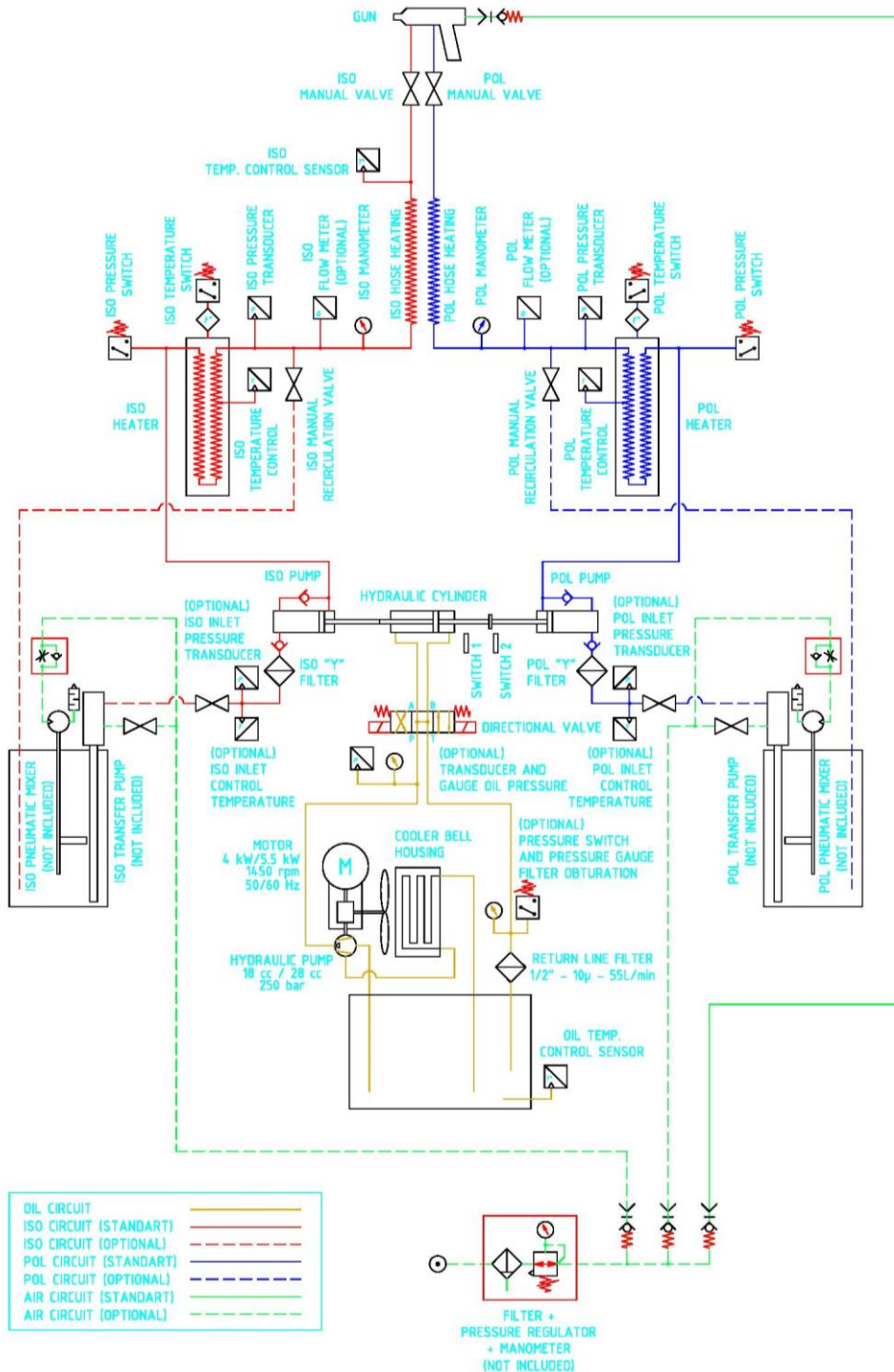


Figura 41. Esquema de Funcionamiento



TABLA DE CONTENIDO

Garantía	2
Seguridad y Manipulación	4
Unidad de Proyección "G- Connect"	7
Armario de Componentes Eléctricos	12
Consola de Mando	15
Central Hidráulica con Motor 4kW/5.5kW 3PE~400V 50/60hz (Bomba 18/28 cc.)	17
Conjunto Microrruptores	22
Conjunto Lubricador Bomba Isocianato	23
Entradas de Producto Versión Estándar	24
Entradas de Producto Versión Monitorizada	25
Conjunto Línea Bombas	27
Cilindro Hidráulico	30
Cjto. Bomba Dosificadora ISOCIANATO	32
Cjto. Bomba Dosificadora POLIOL	36
Calentador Primario "G-Connect"	40
Calentador Primario "G-Connect+"	44
Kit de Recirculación Directo a Tanques	48
Kit de Recirculación, con Secantes ISO/POL	49
Kit de Recirculación, con Secante Tanque ISO	50
Esquema Eléctrico 3PE~400V 50/60hz, "G-Connect"	52
Esquema Eléctrico 3PE~400V 50/60hz, "G-Connect+"	64
Esquema Neumático	76
Esquema Hidráulico	77
Esquema de Funcionamiento	78
Tabla de Contenido	79
Listado de Tablas	80
Listado de Ilustraciones	81



LISTADO DE TABLAS

Tabla 1. Listado Piezas, Unidad de Proyec. "G-Connect" y "G-Connect+" _____	8
Tabla 2. Listado Ref. Calentadores Primarios "A" ISO "G-Connect" _____	10
Tabla 3. Listado Ref. Calentadores Primarios "R" POL "G-Connect" _____	10
Tabla 4. Listado Ref. Calentadores Primarios "A" ISO "G-Connect+" _____	10
Tabla 5. Listado Ref. Calentadores Primarios "R" POL "G-Connect+" _____	10
Tabla 6. Listado Ref. Armario de Componentes Eléctricos _____	11
Tabla 7. Listado Kits Caudalímetros _____	11
Tabla 8. Listado Comp. Armario Eléctrico, "G-Connect" y "G-Connect+" _____	13
Tabla 9. Listado Comp. Consola de Mando "G-Connect" y "G-Connect+" _____	15
Tabla 10. Listado Comp. Central Hidr. Motor 4kW/5.5kW 3PE~400V 50/60Hz-18/28cc ____	18
Tabla 11. Listado Componentes Cjto. Microrruptores _____	22
Tabla 12. Listado Componentes Conjunto Lubricador Bomba Isocianato _____	23
Tabla 13. Listado Componentes Entradas de Producto Estándar _____	24
Tabla 14. Listado Componentes Entradas de Producto Versión Monitorizada _____	26
Tabla 15. Listado Kits Entradas de Producto _____	26
Tabla 16. Listado Componentes Conjunto Línea de Bombas _____	28
Tabla 17. Tamaño Bombas Dosificadoras _____	29
Tabla 18. Listado Componentes Cilindro Hidráulico _____	31
Tabla 19. Listado Componentes Cjto. Bomba Dosificadora "A" ISO _____	33
Tabla 20. Listado Variantes Componentes Cjto. Bomba "A" ISO _____	34
Tabla 21. Juntas Bomba Monobloc "A" ISO _____	35
Tabla 22. Kit Juntas de Recambio Bomba Monobloc "A" ISO _____	35
Tabla 23. Listado Componentes Cjto. Bomba Dosificadora "R" POL _____	37
Tabla 24. Listado Variantes Componentes Cjto. Bomba "R" POL _____	38
Tabla 25. Juntas Bomba Monobloc "R" POL _____	38
Tabla 26. Kit Juntas de Recambio Bomba Monobloc "R" POL _____	39
Tabla 27. Listado Componentes Calentador Primario "G-Connect" _____	41
Tabla 28. Listado Referencias Resistencias Calentador "G-Connect" _____	43
Tabla 29. Listado Componentes Calentador Primario "G-Connect+" _____	45
Tabla 30. Listado Referencias Resistencias Calentador "G-Connect+" _____	47
Tabla 31. Listado Componentes Kit de Recirculación Estándar KT-00199 _____	48
Tabla 32. Listado Componentes Kit de Recirculación KT-00199-01 _____	49
Tabla 33. Listado Componentes Kit de Recirculación KT-00199-03 _____	51
Tabla 34. Listado Comp. Esq. Eléctr. 3PE~400V 50/60Hz, "G-Connect" _____	62



Tabla 35. Listado Comp. Esq. Eléctr. 3PE~400V 50/60Hz, "G-Connect+" _____ 74

LISTADO DE ILUSTRACIONES

Figura 1. Armario de Comp. Eléctricos, "G-Connect" Y "G-Connect+" _____	12
Figura 2. Consola de Mando "G-Connect" y "G-Connect+" _____	15
Figura 3. Central Hidráulica Motor 4kW/5.5kW 3PE~400V.50/60Hz (bomba 18/28 cc) ____	17
Figura 4. Cjto. Microrruptores _____	22
Figura 5. Conjunto Lubricador Bomba Isocianato _____	23
Figura 6. Entradas de Producto Estándar _____	24
Figura 7. Entradas de Producto Versión Monitorizada _____	25
Figura 8. Conjunto Línea de Bombas _____	27
Figura 9. Cilindro Hidráulico _____	30
Figura 10. Cjto. Bomba Dosificadora "A" ISO _____	32
Figura 11. Cjto. Bomba Dosificadora "R" POL _____	36
Figura 12. Calentador Primario "G-Connect" _____	40
Figura 13. Calentador Primario "G-Connect+" _____	44
Figura 14. Kit de Recirculación KT-00199 _____	48
Figura 15. Kit de Recirculación KT-00199-01 _____	49
Figura 16. Kit de Recirculación KT-00199-03 _____	50
Figura 17. Esq. Eléctrico 3PE~400V 50/60Hz, "G-Connect" (Hoja 1/9) _____	52
Figura 18. Esq. Eléctrico 3PE~400V 50/60Hz, "G-Connect" (Hoja 2/9) _____	53
Figura 19. Esq. Eléctrico 3PE~400V 50/60Hz, "G-Connect" (Hoja 3/9) _____	54
Figura 20. Esq. Eléctrico 3PE~400V 50/60Hz, "G-Connect" (Hoja 4/9) _____	55
Figura 21. Esq. Eléctrico 3PE~400V 50/60Hz, "G-Connect" (Hoja 5/9) _____	56
Figura 22. Esq. Eléctrico 3PE~400V 50/60Hz, "G-Connect" (Hoja 6/9) _____	57
Figura 23. Esq. Eléctrico 3PE~400V 50/60Hz, "G-Connect" (Hoja 7/9) _____	58
Figura 24. Esq. Eléctrico 3PE~400V 50/60Hz, "G-Connect" (Hoja 8/9) _____	59
Figura 25. Esq. Eléctrico 3PE~400V 50/60Hz, "G-Connect" (Hoja 9/9) _____	60
Figura 26. Distribución 3PE~400V 50/60Hz, "G-Connect" _____	61
Figura 27. Conexión 3PE~400V 50/60Hz, "G-Connect" _____	63
Figura 28. Esq. Eléctrico 3PE~400V 50/60Hz, "G-Connect+" (Hoja 1/9) _____	64
Figura 29. Esq. Eléctrico 3PE~400V 50/60Hz, "G-Connect+" (Hoja 2/9) _____	65
Figura 30. Esq. Eléctrico 3PE~400V 50/60Hz, "G-Connect+" (Hoja 3/9) _____	66
Figura 31. Esq. Eléctrico 3PE~400V 50/60Hz, "G-Connect+" (Hoja 4/9) _____	67

Unidad de Proyección
"G-Connect" y "G-Connect+"

Manual de Componentes



Figura 32. Esq. Eléctrico 3PE~400V 50/60Hz, "G-Connect+" (Hoja 5/9)	68
Figura 33. Esq. Eléctrico 3PE~400V 50/60Hz, "G-Connect+" (Hoja 6/9)	69
Figura 34. Esq. Eléctrico 3PE~400V 50/60Hz, "G-Connect+" (Hoja 7/9)	70
Figura 35. Esq. Eléctrico 3PE~400V 50/60Hz, "G-Connect+" (Hoja 8/9)	71
Figura 36. Esq. Eléctrico 3PE~400V 50/60Hz, "G-Connect+" (Hoja 9/9)	72
Figura 37. Distribución 3PE~400V 50/60Hz, "G-Connect+"	73
Figura 38. Conexión 3PE~400V 50/60Hz, "G-Connect+"	75
Figura 39. Esquema Neumático	76
Figura 40. Esquema Hidráulico	77
Figura 41. Esquema de Funcionamiento	78