



# Manual de Componentes

## Pistola de Proyección

### Modelo Master II

Revisión 4.2 27/10/2023  
Ref. NR-00020



**Antes de poner en funcionamiento o de realizar tareas de mantenimiento en la pistola MASTER II, lea detenidamente toda la documentación técnica y de seguridad incluida en el Manual de Servicio. Es importante que preste especial atención a la información contenida para conocer y comprender el manejo y las condiciones de uso de la pistola. Esta información está orientada a la SEGURIDAD DEL USUARIO y a la PREVENCIÓN DE PROBLEMAS.**



## GARANTIA

HI-TECH SPRAY EQUIPMENT, S. A. (en adelante "HI-TECH") otorga esta Garantía limitada al comprador originario (en adelante "Cliente") para el equipo y los accesorios originales entregados con el equipo (en adelante "Producto") contra cualquier defecto de diseño, materiales o fabricación del Producto en el momento de la primera compra por parte del usuario y por un periodo de duración de dos (2) años a partir de la misma.

Si durante el período de garantía, y en condiciones normales de uso, el Producto dejara de funcionar correctamente por causas imputables a defectos del diseño, del material o de la fabricación, el distribuidor autorizado del país donde se haya adquirido el Producto o el servicio de asistencia técnica de HI-TECH, reparará o reemplazará el Producto de acuerdo con lo establecido en las siguientes:

### CONDICIONES

- a) La validez de esta garantía estará supeditada a la presentación, junto con el Producto entregado para su reparación o sustitución, de la factura original emitida por el distribuidor autorizado por HI-TECH para la venta del Producto, en la que deberá figurar la fecha de compra y el número de serie. HI-TECH se reserva el derecho a oponerse a prestar el servicio de garantía cuando los datos indicados no figuren en la factura o hayan sido modificados después de la compra del Producto.
- b) El Producto reparado o reemplazado seguirá manteniendo íntegra la garantía original durante el tiempo restante hasta la finalización de la misma o durante tres (3) meses a partir de la fecha de reparación, si el período de garantía original restante fuese más corto.
- c) Esta garantía no se aplicará a los fallos del Producto ocasionados por la deficiente instalación del mismo, por el desgaste natural de los componentes, por cualquier uso distinto del considerado normal para este Producto o que no cumpla estrictamente las instrucciones de uso facilitadas por HI-TECH; por accidente, por imprudencia, por ajustes, alteraciones o modificaciones del Producto no autorizadas por HI-TECH o por la utilización de accesorios, dispositivos de calefacción, equipos de bombeo y/o dispensadores que no hayan sido homologados o fabricados por HI-TECH.
- d) La garantía aplicable a los componentes y accesorios que forman parte del Producto y que no han sido fabricados por HI-TECH se limitará a la garantía ofrecida por el fabricante originario de los mismos.

**HI-TECH NO RECONOCERÁ OTRAS GARANTÍAS EXPRESAS, NI ORALES NI ESCRITAS, MÁS QUE ESTA GARANTÍA LIMITADA IMPRESA. TODAS LAS GARANTÍAS IMPLÍCITAS, INCLUYENDO SIN LIMITACIÓN LA ADECUACIÓN PARA UN USO CONCRETO, ESTÁN SUPEDITADAS A LA DURACIÓN DE ESTA GARANTÍA ESCRITA. HI-TECH NO ASUME NINGÚN TIPO DE COMPROMISO NI RESPONSABILIDAD POR LOS POSIBLES PERJUICIOS O GASTOS OCASIONADOS POR FALLOS EN EL RENDIMIENTO DEL PRODUCTO, SU FUNCIONAMIENTO O POR EL DISPENSADO DEL MATERIAL A TRAVÉS DEL PRODUCTO, INCLUYENDO SIN LIMITACIÓN GASTOS ORIGINADOS POR DAÑOS A LAS PERSONAS O A LA PROPIEDAD. DE IGUAL FORMA, HI-TECH NO SE RESPONSABILIZARÁ EN NINGÚN CASO DE LA PÉRDIDA DE BENEFICIOS ESPECULATIVOS O DE PÉRDIDAS COMERCIALES. LA REPARACIÓN O REPOSICIÓN DEL PRODUCTO DEFECTUOSO CONSTITUIRÁ EL CUMPLIMIENTO ÍNTEGRO DE LAS OBLIGACIONES DE HI-TECH FRENTE AL CLIENTE. HI-TECH NO GARANTIZA EN MODO ALGUNO LA IDONEIDAD O APTITUD DE SU PRODUCTO PARA CUALQUIER FINALIDAD O APLICACIÓN DETERMINADA.**

Toda la información facilitada correspondiente a los componentes que no han sido fabricados por HI-TECH y que está basada en informes recibidos del fabricante originario, aunque se considera precisa y fiable, se proporciona sin garantía o responsabilidad de cualquier tipo expresa o implícita.

La cesión, venta o arrendamiento financiero del Producto por parte de HI-TECH, en ningún caso constituye, expresa o implícitamente, una autorización, asentimiento o concesión para la utilización de cualesquiera derechos o patentes, ni fomenta, impulsa o respalda su violación.

Las restricciones de garantía no suponen una limitación de los derechos legales del consumidor recogidos en la legislación nacional aplicable, ni afecta a los derechos derivados del contrato de compraventa entre consumidor y proveedor.



Toda la información proporcionada en este manual ha sido incluida con la confianza de que es cierta, aunque no constituye ninguna responsabilidad o garantía implícita o explícita. HI-TECH se reserva el derecho de efectuar, en cualquier momento y sin previo aviso, las mejoras y modificaciones necesarias en este manual con el propósito de rectificar posibles errores tipográficos, ampliar la información contenida o introducir los cambios producidos en las características y prestaciones del equipo.

## SEGURIDAD Y MANIPULACIÓN

El equipo descrito en este manual se ha diseñado y fabricado en conformidad con las siguientes Directivas europeas y siguiendo como guía de aplicación las normas armonizadas que se detallan:

### Directiva 2006/42/CE relativa a las máquinas

UNE EN 12100:2012

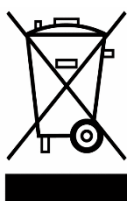
UNE EN 1953:2013

### Directiva 2014/68/UE sobre equipos a presión

UNE EN 809:1999 +A1

### Directiva 2011/65/UE y la corrección en su Anexo II según la Directiva 2015/863/UE sobre la restricción en el uso de ciertas sustancias en los aparatos eléctricos y electrónicos

### Directiva 2012/19/UE sobre los residuos de los aparatos eléctricos y electrónicos



Los productos eléctricos no pueden tirarse con la basura. Hay que depositarlos en un punto de recogida dedicado para una eliminación respetuosa con el entorno conforme con la reglamentación local. Debe ponerse en contacto con su colectividad local o su revendedor para cualquier información sobre el reciclado. Antes del depósito de los RAEE en las instalaciones de recogida de estos, deberán extraerse las pilas y ser depositados separadamente para su adecuada gestión. Los materiales de envase son reciclables. Eliminar los materiales de envase de manera respetuosa con el entorno y ponerlos a disposición de los sectores de reciclado.

## TRANSPORTE Y ALMACENAMIENTO

Deben tomarse las precauciones adecuadas para que el equipo pueda soportar los efectos de las temperaturas de transporte y de almacenamiento comprendidas entre -25 °C a +55 °C o hasta +70 °C para periodos cortos que no excedan de las 24 h. Además, deben preverse medios adecuados para evitar daños por humedad, vibraciones o choques.

## ENSAMBLAJE FINAL ESTANDAR

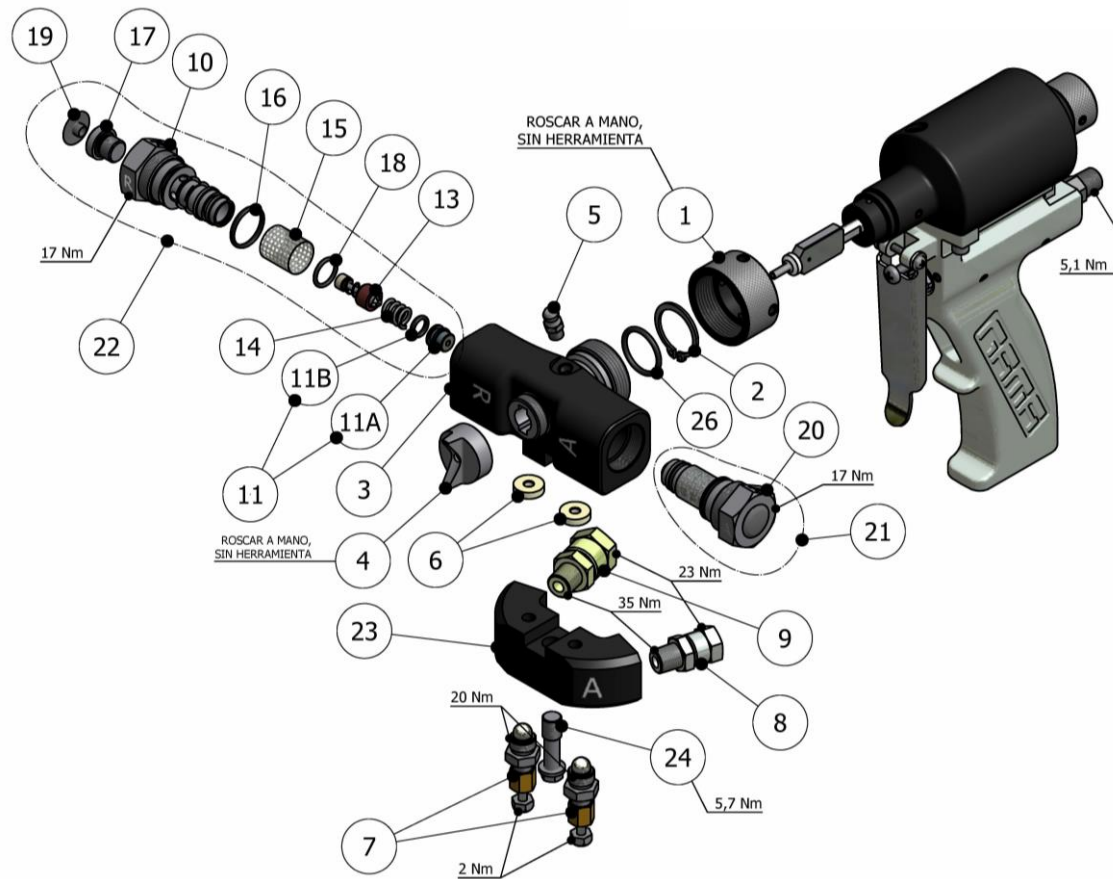


Figura 1. Ensamblaje Final Estándar, Pistola Master II

Tabla 1. Listado Componentes Ensamblaje Final Estándar  
Pistola Master II

Pos.	Descripción	Referencia	Cant.
1	Tuerca Fijación Bloque	GU-02107	1
2	Anillo de Retención	TN-00218	1
3	Cjto. Bloque de Mezcla	GU-02108-00	1
4	Difusor	Ver Tabla 9	1
5	Engrasador	TN-00292	1
6	Junta Bloque Entrada	GU-03012	2
7	Cjto. Válvula Manual	GU-02020-00G	2



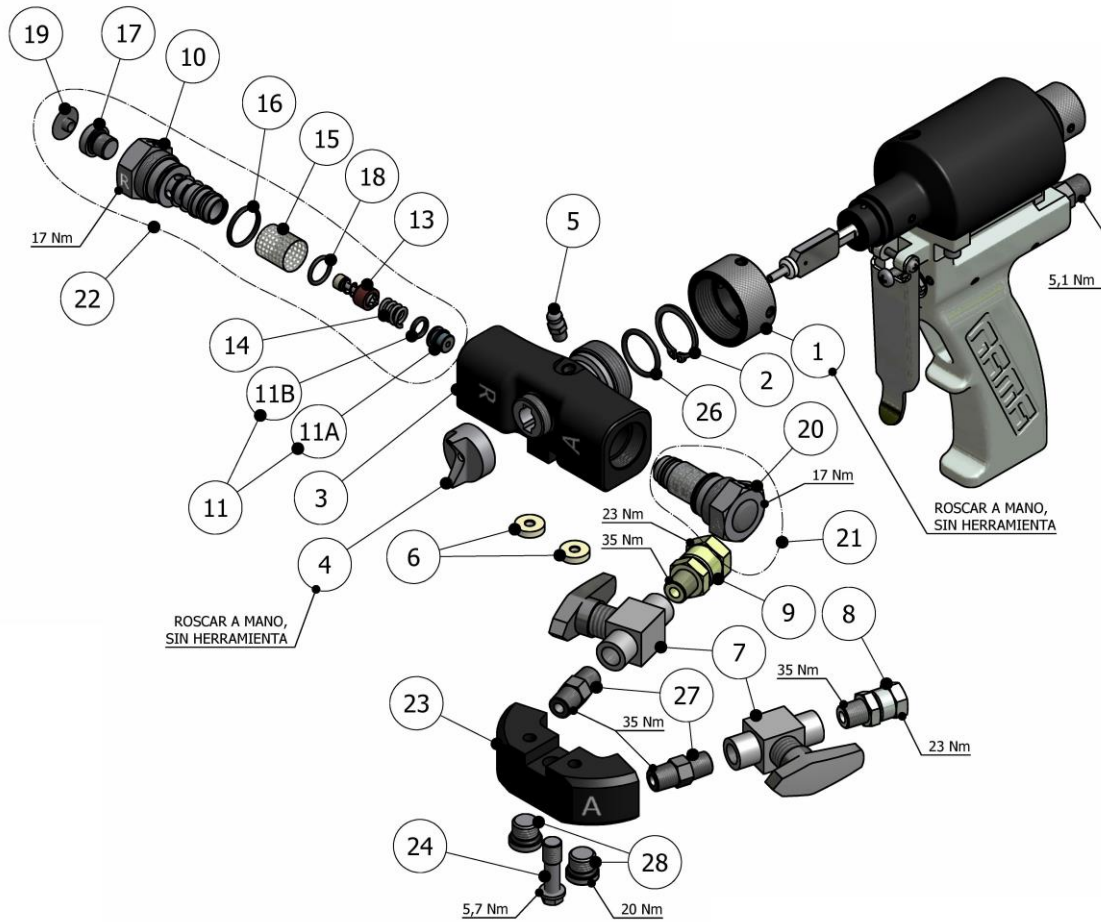
Pos.	Descripción	Referencia	Cant.
8	Unión Macho- Tuerca Loca	RA-00005	1
9	Unión Macho- Tuerca Loca	RA-00006	1
10	Cuerpo Cartucho Lateral POL	GU-02103	1
11	Cjto. Casq. Sello Metálico, Incluye Pos.11A y 11B	GU-02049	2
11A	Casq. Sello Metálico	GU-02049-02	2
11B	Junta Tórica	OR-00024	2
13	Cjto. Anti Retorno	GU-02113-00	2
14	Muelle Casquillo Roce Metálico	SP-00005	2
15	Filtro 40 (estándar), 60 y 80 Mesh (opcional)	GU-02112-40 /60/80	2
16	Junta Tórica	OR-00036	2
17	Tapón	RA-00211	2
18	Junta Tórica	OR-00069	2
19	Tapón Protección	RA-00241	2
20	Cuerpo Cartucho Lateral ISO	GU-02102	1
21 (#1)	Cjto. Cartucho Lat. ISO para Cámaras Pequ. 0,1,2y3	GU-02102-00	1
	Cjto. Cartucho Lat. ISO para Cámaras Grandes 4y5	Gu-02102-01	1
22 (#2)	Cjto. Cartucho Lat. POL para Cámaras Pequ. 0,1,2y3	GU-02103-00	1
	Cjto. Cartucho Lat. POL para Cámaras Grandes 4y5	GU-02103-01	1
23	Cjto. Bloque de Entrada	GU-02115-00	1
24	Tornillo Bloque de Entrada	GU-04036	1
25			
26	Junta Tórica	OR-00055	1

**(#1) Pos.21, Incluye de la Pos.11 a la Pos.20 (una unidad de cada)**

**(#2) Pos.22, Incluye de la Pos.10 a la Pos.19 (una unidad de cada)**

**Pos 11A y 11B, están incluidas en la Pos.11**

## ENSAMBLAJE FINAL VÁLVULA BOLA (OPCIONAL)



**Figura 2. Ensamblaje Final Válvula Bola (OPCIONAL)  
Pistola Master II**

**Tabla 2. Listado Componentes Ensamblaje Final Válvula Bola (OPCIONAL)  
Pistola Master II**

Pos.	Descripción	Referencia	Cant.
1	Tuerca Fijación Bloque	GU-02107	1
2	Anillo de Retención	TN-00218	1
3	Cjto. Bloque de Mezcla	GU-02108-00	1
4	Difusor	Ver Tabla 9	1
5	Engrasador	TN-00292	1
6	Junta Bloque Entrada	GU-03012	2



Pos.	Descripción	Referencia	Cant.
7	Válvula de Bola	RA-00070H	2
8	Unión Macho- Tuerca Loca	RA-00005	1
9	Unión Macho- Tuerca Loca	RA-00006	1
10	Cuerpo Cartucho Lateral POL	GU-02103	1
11	Cjto. Casq. Sello Metálico, Incluye Pos.11A y 11B	GU-02049	2
11A	Casq. Sello Metálico	GU-02049-02	2
11B	Junta Tórica	OR-00024	2
13	Cjto. Anti Retorno	GU-02113-00	2
14	Muelle Casquillo Roce Metálico	SP-00005	2
15	Filtro 40 (estándar) 60 y 80 Mesh (opcional)	GU-02112-40 /60/80	2
16	Junta Tórica	OR-00036	2
17	Tapón	RA-00211	2
18	Junta Tórica	OR-00069	2
19	Tapón Protección	RA-00241	2
20	Cuerpo Cartucho Lateral ISO	GU-02102	1
21 (#1)	Cjto. Cartucho Lat. ISO para Cámaras Pequ. 0,1,2y3	GU-02102-00	1
	Cjto. Cartucho Lat. ISO para Cámaras Grandes 4y5	GU-02102-01	1
22 (#2)	Cjto. Cartucho Lat. POL para Cámaras Pequ. 0,1,2y3	GU-02103-00	1
	Cjto. Cartucho Lat. POL para Cámaras Grandes 4y5	GU-02013-01	1
23	Cjto. Bloque de Entrada	GU-02115-00	1
24	Tornillo Bloque de Entrada	GU-04036	1
25			
26	Junta Tórica	OR-00055	1
27	Machón	RA-00112	2
28	Tapón	RA-00242	2

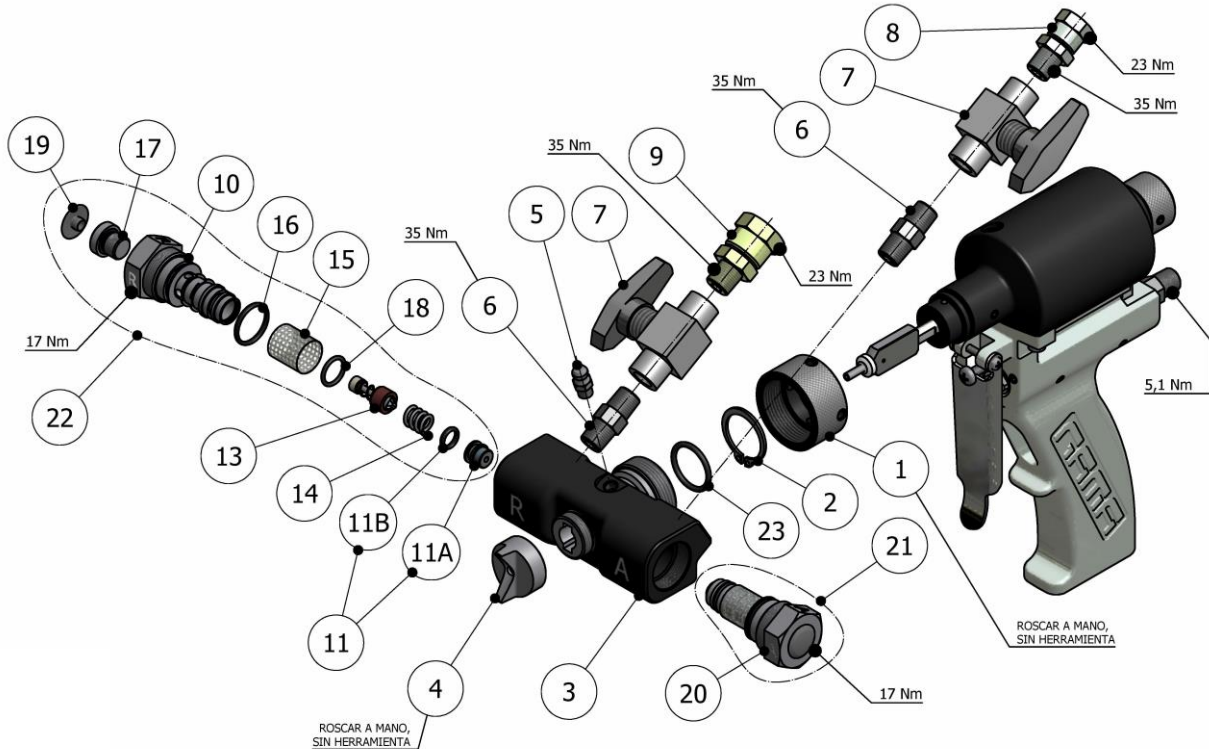
**Notas**

**(#1) Pos.21, Incluye de la Pos.11 a la Pos.20 (una unidad de cada)**

**(#2) Pos.22, Incluye de la Pos.10 a la Pos.19 (una unidad de cada)**

**Pos 11A y 11B, están incluidas en la Pos.11**

**ENSAMBLAJE FINAL ENTRADA DIRECTA (OPCIONAL)**



**Figura 3. Ensamblaje Final Entrada Directa (OPCIONAL)  
Pistola Master II**

**Tabla 3. Listado Componentes Ensamblaje Final Entrada Directa  
(OPCIONAL)  
Pistola Master II**

Pos.	Descripción	Referencia	Cant.
1	Tuerca Fijación Bloque	GU-02107	1
2	Anillo de Retención	TN-00218	1
3	Cjto. Bloque de Mezcla de Entrada Directa	GU-02128-00	1
4	Difusor	Ver Tabla 9	1
5	Engrasador	TN-00292	1
6	Machón	RA-00112	2
7	Válvula de Bola	RA-00070H	2
8	Unión Macho- Tuerca Loca	RA-00005	1
9	Unión Macho- Tuerca Loca	RA-00006	1





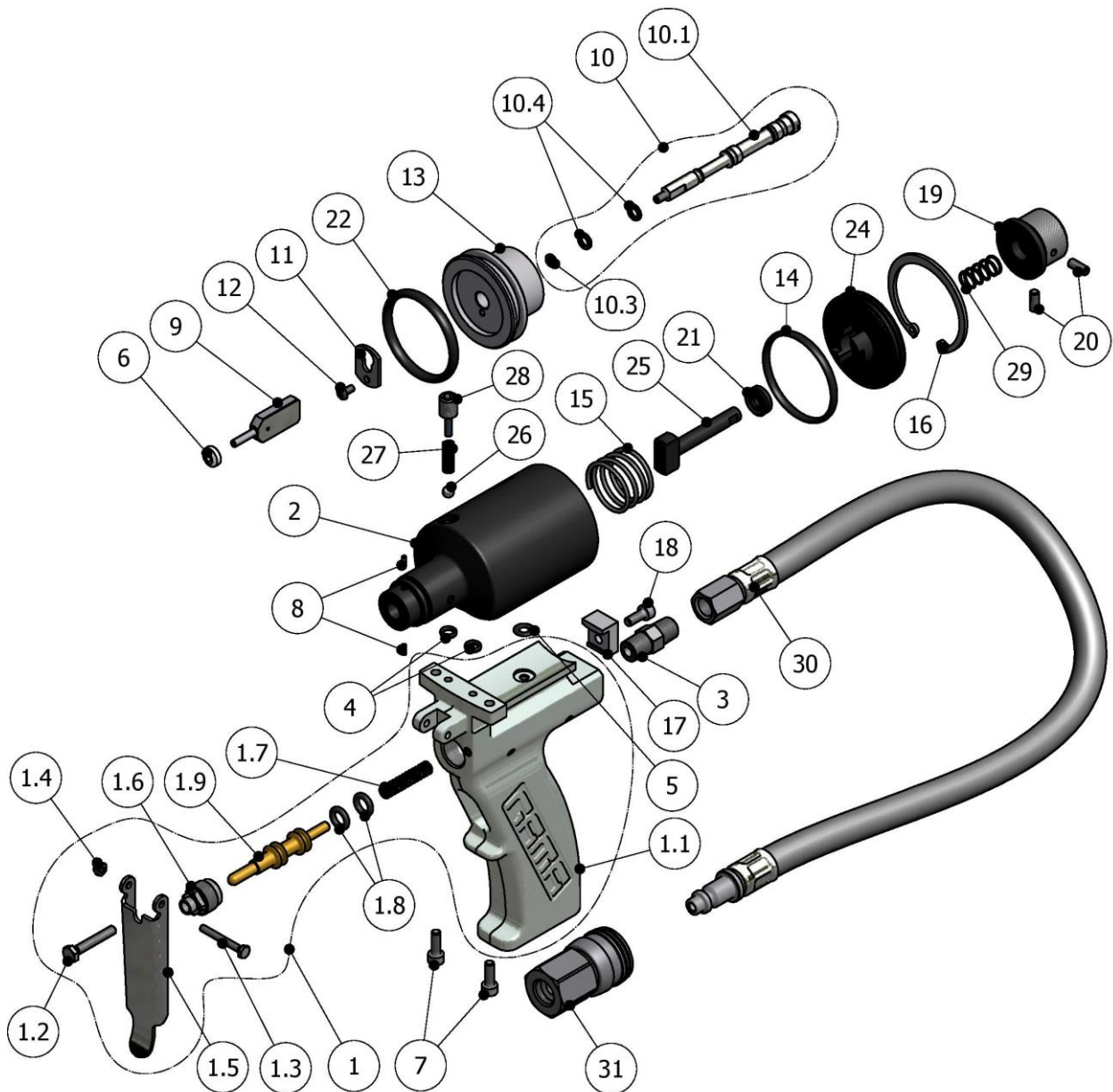
Pos.	Descripción	Referencia	Cant.
1	Tuerca Fijación Bloque	GU-02107	1
2	Anillo de Retención	TN-00218	1
3	Cjto. Bloque de Mezcla de Entrada Directa	GU-02128-00	1
4	Difusor	Ver Tabla 9	1
5	Engrasador	TN-00096	1
6	Machón	RA-00112	2
7	Válvula de Bola	RA-00070H	2
8	Unión Macho- Tuerca Loca	RA-00005	1
9	Unión Macho- Tuerca Loca	RA-00006	1
10	Cuerpo Cartucho Lateral POL	GU-02103	1
11	Cjto. Casq. Sello Metálico, Incluye Pos.11A y 11B	GU-02049	2
11A	Casq. Sello Metálico	GU-02049-02	2
11B	Junta Tórica	OR-00024	2
13	Cjto. Anti Retorno	GU-02113-00	2
14	Muelle Casquillo Roce Metálico	SP-00005	2
15	Filtro 40 (estándar), 60 y 80 Mesh (opcional)	GU-02112-40 /60/80	2
16	Junta Tórica	OR-00036	2
17	Tapón	RA-00211	2
18	Junta Tórica	OR-00069	2
19	Tapón Protección	RA-00241	2
20	Cuerpo Cartucho Lateral ISO	GU-02102	1
21 (#1)	Cjto. Cartucho Lat. ISO para Cámaras Pequ. 0,1,2y3	GU-02102-00	1
	Cjto. Cartucho Lat. ISO para Cámaras Grandes 4y5	GU-02102-01	1
22 (#2)	Cjto. Cartucho Lat. POL para Cámaras Pequ. 0,1,2y3	GU-02103-00	1
	Cjto. Cartucho Lat. POL para Cámaras Grandes 4y5	GU-02103-01	1
23	Junta Tórica	OR-00055	1

**(#1) Pos.21, Incluye de la Pos.11 a la Pos.20 (una unidad de cada)**

**(#2) Pos.22, Incluye de la Pos.10 a la Pos.19 (una unidad de cada)**

**Pos 11A y 11B, están incluidas en la Pos.11**

## ENSAMBLAJE EMPUÑADURA Y CILINDRO AIRE



**Figura 4. Ensamblaje Empuñadura y Cilindro Aire  
Pistola Master II**



**Tabla 4. Listado Componentes Empuñadura y Cilindro de Aire  
Pistola Master II**

Pos.	Descripción	Referencia	Cant.
1	Cjto. Mango con Gatillo	GU-02129-02	1
1.1	Mango con Tapones (*)	GU-02129-01	1
1.1A	Mango Mecanizado y Pulido sin Tapones (º)	GU-02129-00	1
1.1B	Tapones (º)	TN-00251	6
1.2	Tornillo Tope Gatillo (*)	TN-00235	1
1.3	Tornillo Gatillo (*)	TN-00459	1
1.4	Tuerca Retención (*)	TN-00460	1
1.5	Gatillo (*)	GU-02132	1
1.6	Tuerca Válvula Gatillo (*)	GU-02131	1
1.7	Muelle Gatillo (*)	SP-00022	1
1.8	Junta Tórica (*)	OR-00079	2
1.9	Eje Gatillo (*)	GU-02130	1
2	Camisa Cilindro Doble Efecto	GU-02101	1
2.1	Tapón (#)	TN-00251	2
3	Machón	RA-00112	1
4	Junta Tórica	OR-00002	2
5	Junta Tórica	OR-00024	1
6	Junta Cámara	Ver Tabla 9	1
7	Tornillo Cabeza Cilíndrica	TN-00049	2
8	Pasador	TN-00214	2
9	Cámara	Ver Tabla 9	1
10	Cjto. Eje Émbolo Doble Efecto (#)	GU-02163-00	1
10.1	Eje Émbolo Doble Efecto (Incluido en Pos.10)	GU-02163-01	1
10.2	Espárrago (Incluido en Pos.10)	TN-00010	1
10.3	Junta Tórica (Incluido en Pos.10)	OR-00028	1
10.4	Junta Tórica (Incluido en Pos.10)	OR-00002	2
11	Placa de Retención	GU-02163-02	1
12	Torn. ULS	TN-00458	1
13	Émbolo	GU-02009-01	1



Pos.	Descripción	Referencia	Cant.
14	Junta Tórica	OR-00026	1
15	Muelle Émbolo	SP-00007	1
16	Anillo de Retención	TN-00092	1
17	Grapa Camisa	GU-02021	1
18	Tornillo de Cabeza Cilíndrica	TN-00002	1
19	Accionador Bloqueo	GU-02007	1
20	Espárrago Roscado	TN-00099	2
21	Collarín	OR-00027	1
22	Junta Tórica	OR-00029	1
23			
24	Culata Cilindro	GU-02003	1
25	Espárrago de Bloqueo	GU-02008	1
26	Bola Anti Retorno	TN-00228	1
27	Muelle Anti Retorno	SP-00021	1
28	Tope Bola	GU-02120	1
29	Resorte de Bloqueo	SP-00008	1
30	Latiguillo Toma Aire	MA-00027	1
31	Enchufe Rápido	RA-00109	1

**Notas:**

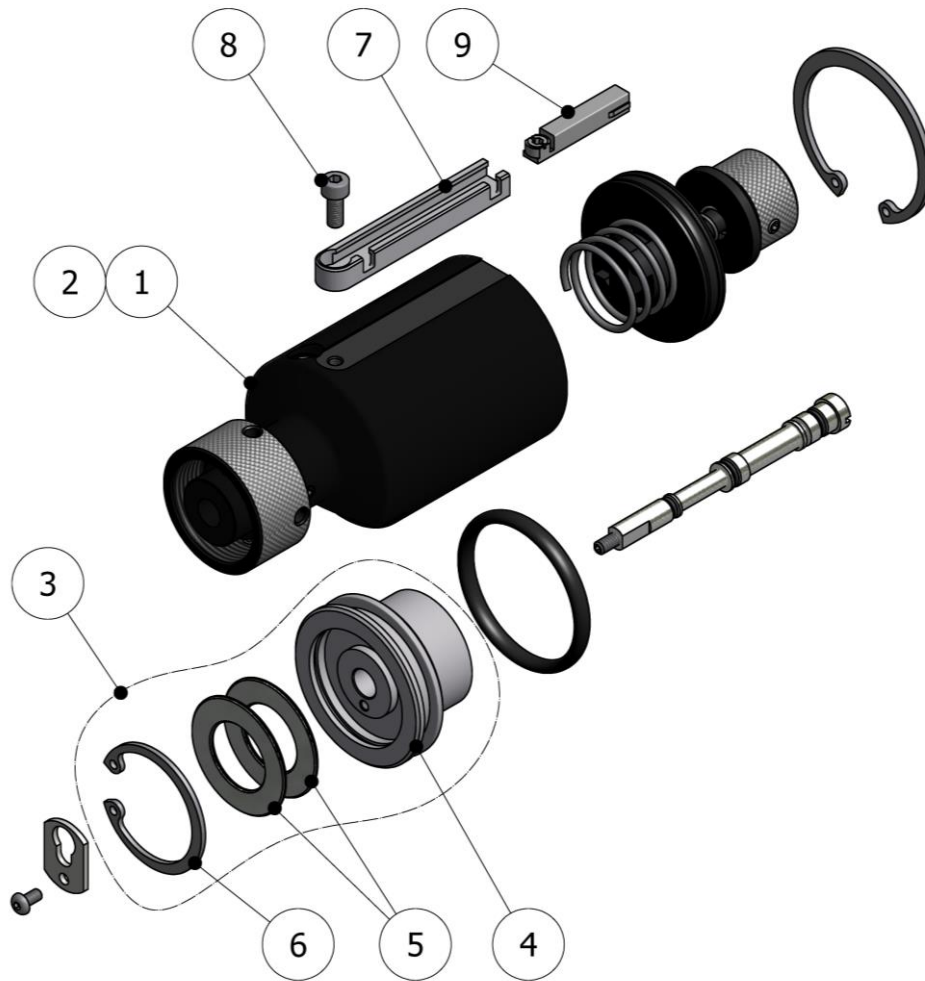
**(#) Incluye 2 x Pos.10.4 y 1 x Pos. 10.3**

**(\*) Piezas incluidas en POS.1**

**(º) Piezas incluidas en POS. 1.1**

**(#) Piezas incluidas en Pos.2**

## ENSAMBLAJE MICRO MAGNETICO (OPCIONAL)



**Figura 5. Ensamblaje Micro Magnético (OPCIONAL)**



**Tabla 5. Listado Componentes Ensamblaje Micro Magnético (OPCIONAL)**

Pos.	Descripción	Referencia	Cant.
1	Camisa Pistola para Micro	GU-02101-01	1
2	Camisa Pistola para Micro Versión Timer-Auto	GU-02101-03	1
	Tapón (#)	TN-00251	2+2
3	Cjto. Émbolo Magnético (incluye Pos.4, 5 y 6)	GU-02059-00	1
4	Embolo Magnético (Incluida en Pos.3)	GU-02059-01	1
5	Imán de Neodimio (Incluida en Pos.3)	GU-02034-02	2
6	Anillo de Retención (Incluida en Pos.3)	TN-00009	1
7	Soporte Detector Micro	GU-02051	1
8	Tornillo de cabeza cilíndrica	TN-00002	1
9	Detector Magnético con cable de 2.5 m + 1 conector cuadrado.	EL-00136-04	1

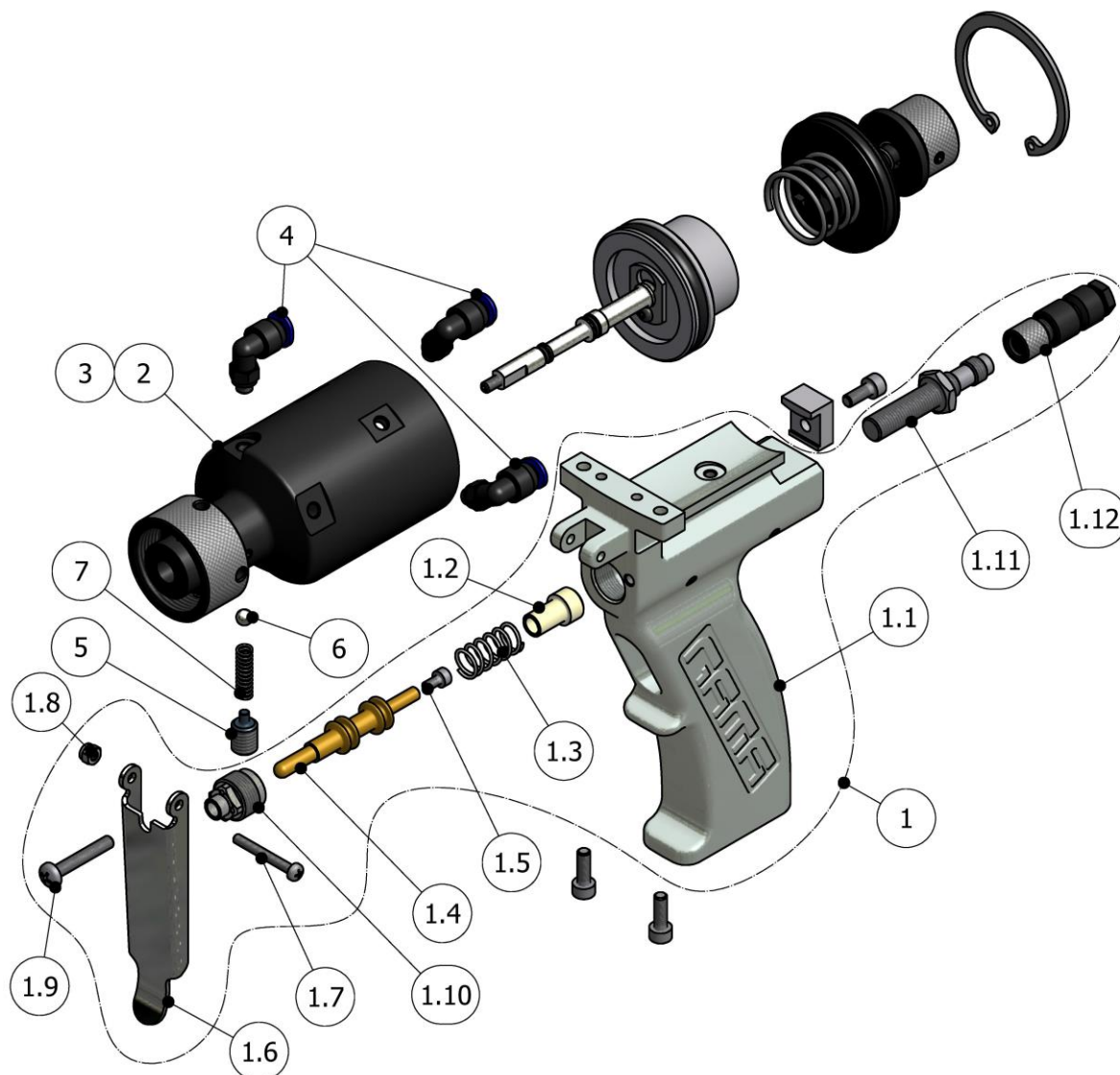
**Nota:**

**Montar la Camisa adecuada según sea para la versión de pistola; Estándar o Automática/Temporizador.**

**(#) 2 Tapones incluidos en Pos.1 y 2 tapones incluidos en Pos.2**



## ENSAMBLAJE PARA TEMPORIZADOR (OPCIONAL)



MANUAL ORIGINAL

Figura 6. Ensamblaje para Temporizador (OPCIONAL)

**Tabla 6. Listado Componentes Montaje para Temporizador (OPCIONAL)**

Pos.	Descripción	Referencia	Cant.
1	Cjto. Mango con Gatillo para Temporizador	GU-02129-02A	1
1.1	Mango Mecanizado y Pulido (*)	GU-02129-A0	1
1.2	Asiento Muelle Temporizador (*)	GU-02135	1
1.3	Muelle Gatillo Temporizador (*)	SP-00023	1
1.4	Eje Gatillo para Temporizador (*)	GU-2130-A	1
1.5	Tornillo Allen (*)	TN-00020	1
1.6	Gatillo (*)	GU-02132	1
1.7	Tornillo Gatillo (*)	TN-00459	1
1.8	Tuerca de Retención (*)	TN-00460	1
1.9	Tornillo Tope Gatillo (*)	TN-00235	1
1.10	Tuerca Gatillo (*)	GU-02131	1
1.11	Detector Inductivo (*)	EL-00136-02	1
1.12	Cable Detector con Conectores (*)	EL-00137-02	1
2	Camisa Pistola Versión Timer	GU-02101-02	1
3	Camisa Pistola para Micro Versión Timer y Auto	GU-02101-03	1
	Tapón (#)	TN-00251	2+2
4	Racor Neumático Acodado	RA-00088	3
5	Tope Bola	GU-02126	1
6	Bola Anti Retorno	TN-00228	1
7	Muelle Anti Retorno	SP-00021-01	1

**Nota:**

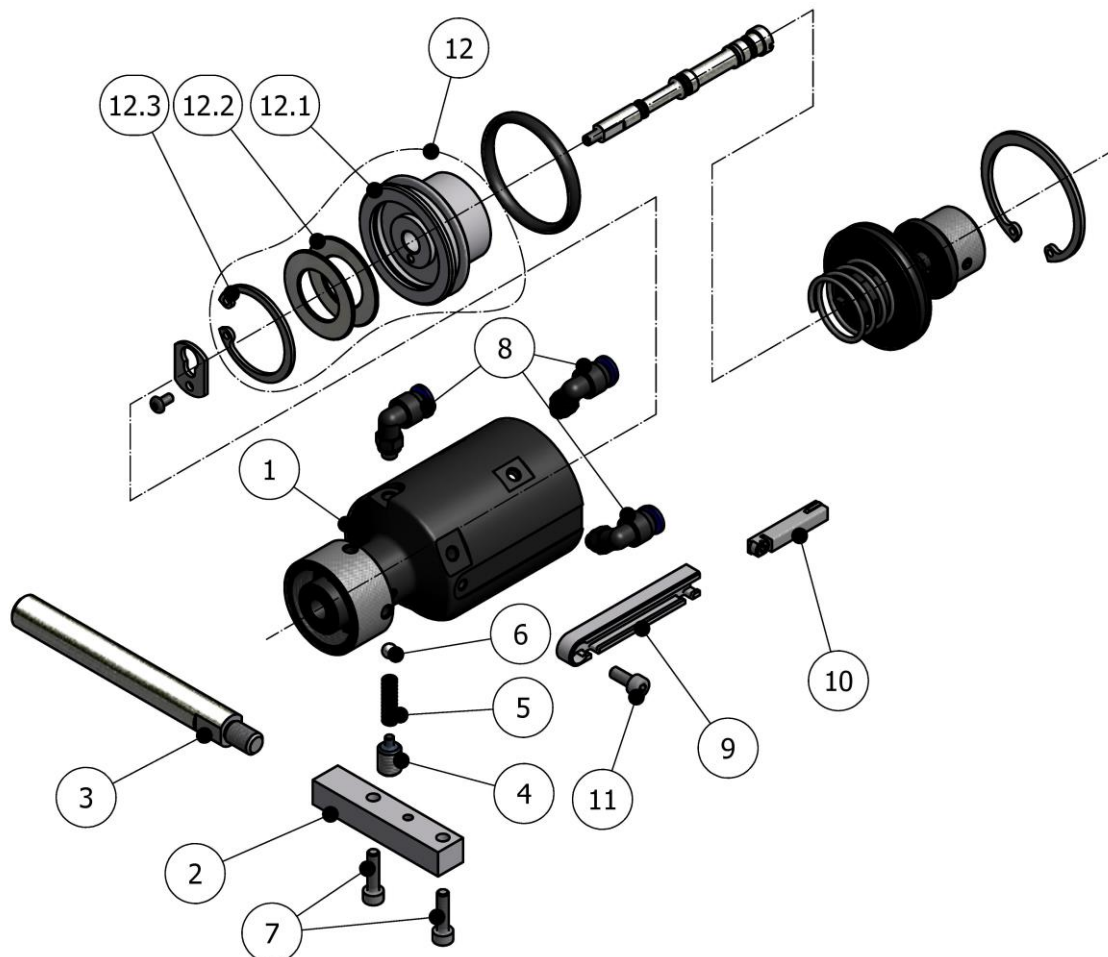
**Montar la Camisa adecuada según sea para la versión de pistola con Temporizador Estándar o para la pistola con Temporizado y Micro.**

**(\*) Piezas incluidas en POS. 1**

**(#) 2 Tapones incluidos en Pos.2 y 2 tapones incluidos en Pos.3**



## ENSAMBLAJE PARA VERSIÓN AUTO (OPCIONAL)



*Figura 7. Ensamblaje para Versión Auto (OPCIONAL)*

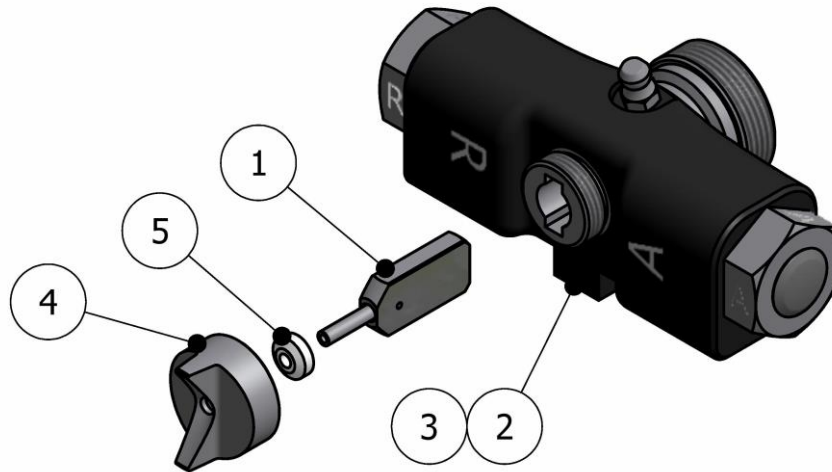


**Tabla 7. Listado Componentes Ensamblaje para Versión Auto (OPCIONAL)**

Pos.	Descripción	Referencia	Cant.
1	Camisa Pistola Versión Auto	GU-02101-03	1
1.1	Tapón (#)	TN-00251	2
2	Soporte Pistola Auto	GU-02055	1
3	Varilla Acoplamiento	GU-02056	1
4	Tope Bola	GU-02126	1
5	Muelle Anti Retorno	SP-00021-01	1
6	Bola Anti Retorno	TN-00228	1
7	Tornillo Allen	TN-00001	2
8	Racor Codo 90°	RA-00088	3
9	Soporte Detector	GU-02051	1
10	Detector Magnético con cble 2.5m + 1 conec.3 polos	EL-00136-04	1
11	Tornillo Allen	TN-00002	1
12	Cjto. Émbolo Magnético (incluye Pos.12.1, 12.2 y 12.3)	GU-02059-00	1
12.1	Embolo Magnético (Incluida en Pos.12)	GU-02059-01	1
12.2	Imán de Neodimio (Incluida en Pos.12)	GU-02034-02	2
12.3	Anillo de Retención (Incluida en Pos.12)	TN-00009	1

**(#) Piezas incluidas en Pos.1**

## ENSAMBLAJE ABANICO REDONDO



*Figura 8. Ensamblaje Abanico Redondo*

**Tabla 8. Listado Componentes Ensamblaje Abanico Redondo**

Pos.	Descripción	Referencia	Cant.
1	Cámara Mezcla "Round"	Ver Tabla 9	1
2	Cjto Bloque Mezcla (Estándar)	GU-02108-00	1
3	Cjto. Bloque Mezcla Entrada Directa (Opcional)	GU-02128-00	1
4	Difusor	Ver Tabla 9	1
5	Junta Cámara	Ver Tabla 9	1

**Tabla 9. Listado Componentes Según Producción Cámaras Round**

<b>Producción (Kg/min.)</b>	<b>Cámara de Mezcla "Round"</b>	<b>Difusor</b>	<b>Junta Cámara</b>
1,4 – 4,2	GU-02035	GU-02104	GU-02024
1,5 – 5,3	GU-02011-0	GU-02104	GU-02024
2,1 – 6,7	GU-02011	GU-02104	GU-02024
3,7 – 10,5	GU-02012	GU-02104	GU-02024
4,6 – 12,7	GU-02013	GU-02104	GU-02024
6,8 – 18,5	GU-02014	GU-02104	GU-02024
8,5 – 19,2	GU-02015	GU-02105	GU-02023
8,5 – 20,2	GU-02016	GU-02105	GU-02023
2,1 – 6,7	GU-02205	GU-02104	GU-02024
1,5 – 5,3	GU-02204	GU-02104	GU-02024
2,2 – 9	GU-02209	GU-02104	GU-02024

**Nota:** Los caudales son aproximados, los valores reales variarán en función de la viscosidad del material y de su temperatura.

**Fluido de prueba:** Mesamoll. Viscosidad Dinámica: 100-130 mPa.s. Densidad: de 1,04 a 1,07 Kg/L. Presión de 40 – 250 bar.

Para ver los componentes incluidos en el Cjto. Cámara Round, consultar la Tabla 10



**Tabla 10. Listado Componentes Incluidos en Cjto. Cámara Round**

Tamaño	Cjto. Cámara	Cámara POS.1	Broca Limpieza 1	Broca Limpieza 2	Junta Cámara POS.5
000	GU-02035-00	GU-02035	HT-00027	HT-00079	GU-02024
00	GU-02011-000	GU-02011-0	HT-00104	HT-00023	GU-02024
0	GU-02011-00	GU-02011	HT-00062	HT-00063	GU-02024
1	GU-02012-00	GU-02012	HT-00064	HT-00065	GU-02024
2	GU-02013-00	GU-02013	HT-00029	HT-00062	GU-02024
3	GU-02014-00	GU-02014	HT-00030	HT-00064	GU-02024
4	GU-02015-00	GU-02015	HT-00013	HT-00014	GU-02023
5	GU-02016-00	GU-02016	HT-00089	HT-00030	GU-02023
A1	GU-02209-00	GU-02209	HT-00064	HT-00065	GU-02024
A0	GU-02205-00	GU-02205	HT-00066	HT-00087	GU-02024
A00	GU-02204-00	GU-02204	HT-00064	HT-00022	GU-02024

## ENSAMBLAJE ABANICO PLANO

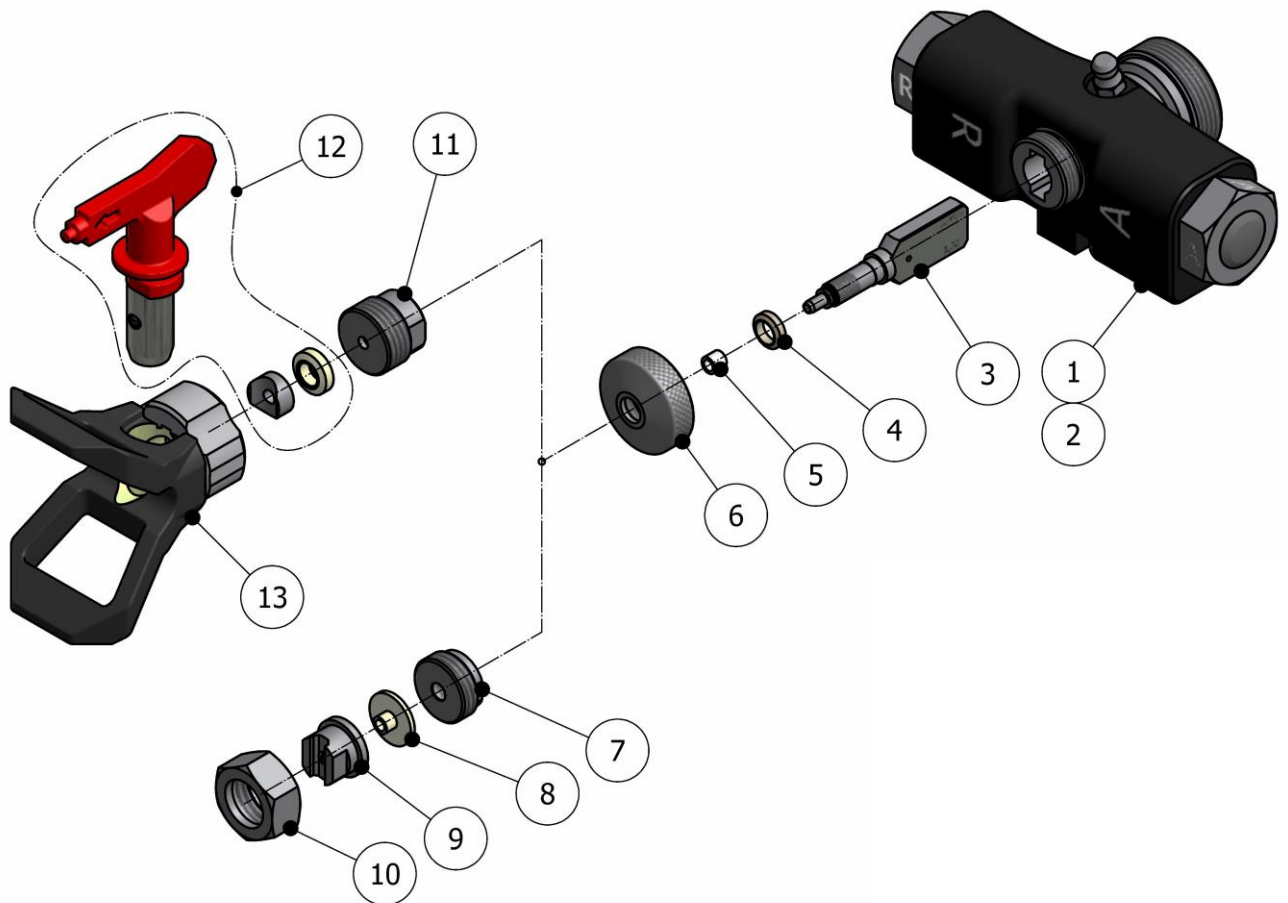


Figura 9. Ensamblaje Abanico Plano

**Tabla 11. Listado Componentes Ensamblaje Abanico Plano**

Pos.	Descripción	Referencia	Cant.
1	Conjunto Bloque Mezcla (Estándar)	GU-02108-00	1
2	Conjunto Bloque Mezcla Entrada Directa (Opcional)	GU-02128-00	1
3	Cámara de Mezcla "Flat"	Ver Tabla 12 y Tabla 13	1
4	Junta Cámara	GU-02022	1
5	Casquillo Ajuste Caña	Ver Tabla 12 y Tabla 13	1
6	Difusor	GU-02027	1
7	Asiento TIP Estándar	Ver Tabla 12	1
8	Sello TIP	Ver Tabla 12	1
9	TIP	Ver Tabla 17	1
10	Tuerca Retención	GU-02042-01	1
11	Adaptador Soporte TIP Reversible (Opcional)	Ver Tabla 13	1
12	TIP Reversible (Opcional)	Ver Tabla 18	1
13	Soporte TIP Reversible (Opcional)	GU-05017	1

Para ver los componentes incluidos en el Cjto. Cámara Flat, consultar la Tabla 14.

**Tabla 12. Listado Componentes Cámaras Flat con TIP Estándar, según Producción**

Producción (Kg/min.)	Cjto. Cámara	Tamaño	POS.3	POS.5	POS.7	POS.8
			Cámara	Casquillo Ajuste Caña	Asiento TIP	Sello TIP
2,1 – 6,7	GU-02071-00	0	GU-02071	-	GU-02090-01	GU-02041-01
3,7 – 10,5	GU-02072-00	1	GU-02072	-	GU-02090-01	GU-02041-01
4,6 – 12,7	GU-02073-00	2	GU-02073	-	GU-02090-01	GU-02041-01
6,8 – 18,5	GU-02074-00	3	GU-02074	-	GU-02090-01	GU-02041-01
8,5 – 19,2	GU-02075-00	4	GU-02075	GU-02053	GU-02090-02	-
8,5 – 20,2	GU-02076-00	5	GU-02076	GU-02053	GU-02090-02	-

Para ver los componentes incluidos en el Cjto. Cámara Flat, consultar la Tabla 14.

**Nota:** Los caudales son aproximados, los valores reales variarán en función de la viscosidad del material y de su temperatura. Fluido de prueba: Mesamoll. Viscosidad Dinámica: 100-130 mPa.s. Densidad: de 1,04 a 1,07 Kg/L. Presión de 40 – 250 bar.

**Tabla 13. Listado Componentes Cámaras Flat con TIP Reversible, según Producción**

TIP Reversible (OPCIONAL)				
Producción (Kg/min.)	Tamaño	POS.3	POS.5	POS.11
		Cámara	Casquillo Ajuste Caña	Adaptador Soporte TIP reversible (OPCIONAL)
2,1 – 6,7	0	GU-02071	GU-02048	GU-02043-01
3,7 – 10,5	1	GU-02072	GU-02048	GU-02043-01
4,6 – 12,7	2	GU-02073	GU-02048	GU-02043-01
6,8 – 18,5	3	GU-02074	GU-02048	GU-02043-01
8,5 – 19,2	4	GU-02075	GU-02053	GU-02054-01
8,5 – 20,2	5	GU-02076	GU-02053	GU-02054-01

*Para ver los componentes incluidos en el Cjto. Cámara Flat, consultar la Tabla 14*

*Nota: Los caudales son aproximados, los valores reales variarán en función de la viscosidad del material y de su temperatura. Fluido de prueba: Mesamoll. Viscosidad Dinámica: 100-130 mPa.s. Densidad: de 1,04 a 1,07 Kg/L. Presión de 40 – 250 bar.*

**Tabla 14. Listado Componentes Incluidos en Cjto. Cámara Flat**

Tamaño	Cjto. Cámara	Cámara POS.3	Broca Limpieza 1	Broca Limpieza 2	Junta Cámara POS.4	Casquillo Ajuste Caña POS.5
0	GU-02071-00	GU-02071	HT-00062	HT-00063	GU-02022	-
1	GU-02072-00	GU-02072	HT-00064	HT-00065	GU-02022	-
2	GU-02073-00	GU-02073	HT-00029	HT-00062	GU-02022	-
3	GU-02074-00	GU-02074	HT-00030	HT-00064	GU-02022	-
4	GU-02075-00	GU-02075	HT-00013	HT-00014	GU-02022	GU-02053
5	GU-02076-00	GU-02076	HT-00089	HT-00030	GU-02022	GU-02053



## ENSAMBLAJE MEZCLADOR ESTÁTICO (OPCIONAL)

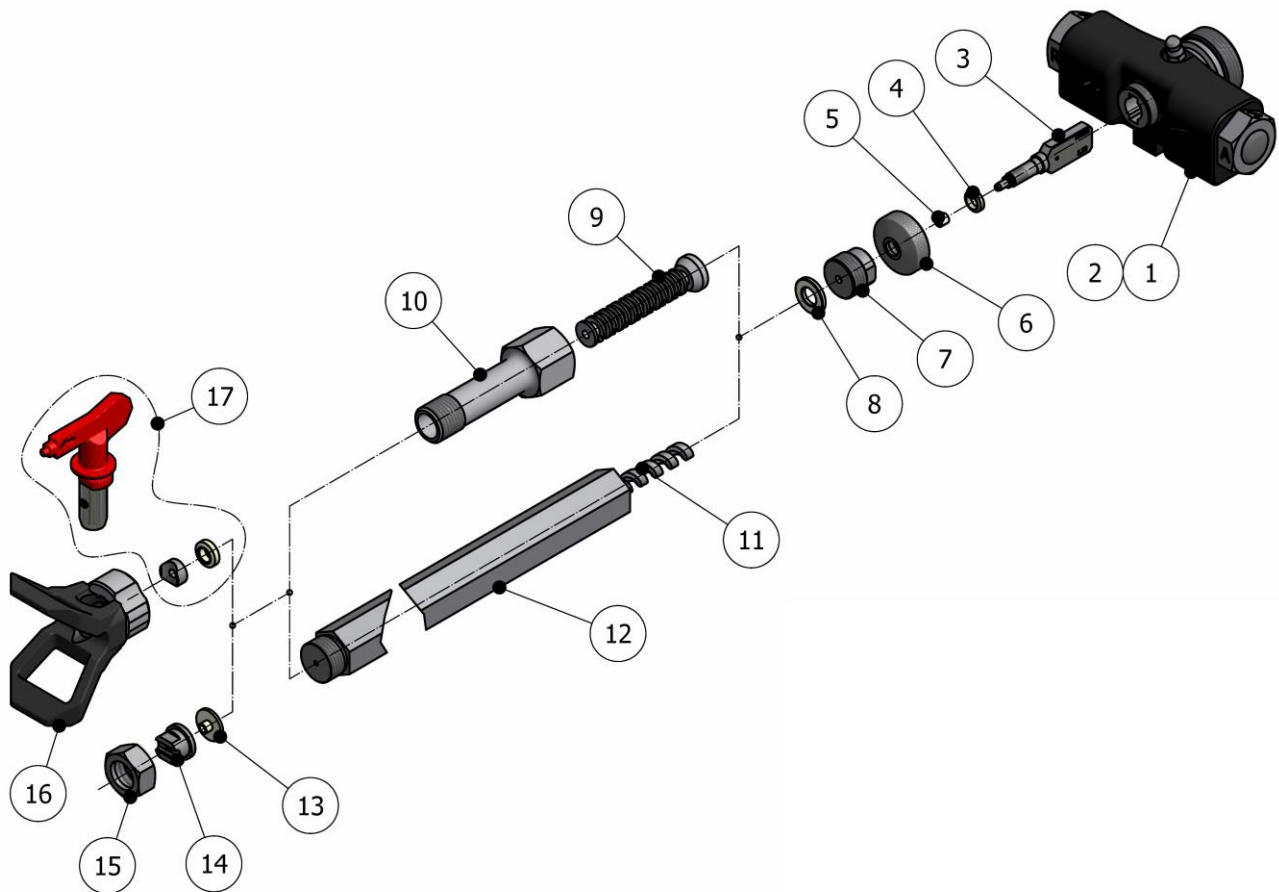


Figura 10. Ensamblaje Agitador Estático (OPCIONAL)



**Tabla 15. Listado Componentes Ensamblaje Agitador Estático (OPCIONAL)**

Pos.	Descripción	Referencia	Cant.
1	Conjunto Bloque Mezcla (Estándar)	GU-02108-00	1
2	Conjunto Bloque Mezcla Entrada Directa (Opcional)	GU-02128-00	1
3	Cámara "Flat"	Ver Tabla 16	1
4	Junta Cámara	GU-02022	1
5	Casquillo Ajuste Caña	Ver Tabla 16	1
6	Difusor	GU-02027	1
7	Adaptador Mezclador Estático	Ver Tabla 16	1
8	Junta	GU-05019	1
9	Mezclador Tipo Laberinto	Ver Tabla 20	-
10	Camisa Agitador	Ver Tabla 20	-
11	Mezclador	Ver Tabla 19	1
12	Camisa Agitador	Ver Tabla 19	1
13	Sello TIP	GU-02041-01	1
14	TIP	Ver Tabla 17	1
15	Tuerca Retención	GU-02042-01	1
16	Soporte TIP Reversible (Opcional)	GU-05017	1
17	TIP Reversible (Opcional)	Ver Tabla 18	1

*Para ver los componentes incluidos en el Cjto. Cámara Flat, consultar la Tabla 14*

**Tabla 16. Listado Componentes Agitador Estático, según Producción.**

Producción (Kg/min.)	Tamaño	POS.3	POS.5	POS.7
		Cámara "Flat"	Casquillo Ajuste Caña	Adaptador Mezclador Estático
2,1 – 6,7	0	GU-02071	GU-02048	GU-02043-01
3,7 – 10,5	1	GU-02072	GU-02048	GU-02043-01
4,6 – 12,7	2	GU-02073	GU-02048	GU-02043-01
6,8 – 18,5	3	GU-02074	GU-02048	GU-02043-01
8,5 – 19,2	4	GU-02075	GU-02053	GU-02054-01
8,5 – 20,2	5	GU-02076	GU-02053	GU-02054-01

*Nota: Los caudales son aproximados, los valores reales variarán en función de la viscosidad del material y de su temperatura. Fluido de prueba: Mesamoll. Viscosidad Dinámica: 100-130 mPa.s. Densidad: de 1,04 a 1,07 Kg/L. Presión de 40 – 250 bar.*

**Tabla 17. Listado Tamaños TIP Estándar**

TIP	Tamaño Orificio mm	Ancho Abanico cm (*)
GU-02045-1910	0.48	10
GU-02045-1915	0.48	15
GU-02045-1920	0.48	20
GU-02045-1930	0.48	30
GU-02045-1935	0.48	35
GU-02045-1940	0.48	40
GU-02045-1945	0.48	45
GU-02045-2310	0.58	10
GU-02045-2315	0.58	15
GU-02045-2320	0.58	20
GU-02045-2325	0.58	25
GU-02045-2330	0.58	30
GU-02045-2335	0.58	35
GU-02045-2340	0.58	40
GU-02045-2720	0.69	20
GU-02045-2725	0.69	25
GU-02045-2730	0.69	30



**Tabla 18. Listado Tamaños TIP Reversibles.**

TIP	Tamaño Orificio mm	Ancho Abanico cm (*)
GU-05016-2310	0.58	10
GU-05016-2320	0.58	20
GU-05016-2340	0.58	40
GU-05016-2720	0.69	20
GU-05016-2730	0.69	30
GU-05016-3520	0.90	20
GU-05016-3530	0.90	30
GU-05016-3540	0.90	40

(\*) Valores obtenidos con agua a 130 bar de presión y a 30 cm de la superficie a proyectar.

Plazos de entrega para estos elementos, consultar con el departamento de Marketing.

**Tabla 19. Listado Agitador Estándar y Camisa Agitador Estándar Según Longitud**

Camisa Agitador Estándar	Agitador Estándar	Longitud Agitador mm.
GU-02046-25	GU-02047-25	25
GU-02046-50	GU-02047-50	50
GU-02046-100	GU-02047-100	100
GU-02046-150	GU-02047-150	150
GU-02046-200	GU-02047-200	200
GU-02046-300	GU-02047-300	300
GU-02046-400	GU-02047-400	400
GU-02046-500	GU-02047-500	500



**Tabla 20. Listado Agitador Laberinto y Camisa Agitador Laberinto Según Longitud**

Longitud	Camisa Agitador GU-04045	Agitador Tipo Laberinto GU-04046	Junta GU-05019
65	1x	1x	1x
130	2x	2x	2x
195	3x	3x	3x
260	4x	4x	4x

**Tabla 21. Listado Brocas de Limpieza**

Tamaño	Cámara Round	Cámara Flat	Orificio Salida	Referencia	Orificio Entrada	Referencia
000	GU-02035-00	-	1,000 (0,95)	HT-00027	0,700 (0,65)	HT-00079
00	GU-02011-000	-	1,130 (1,10)	HT-00104	0,800 (0,75)	HT-00023
0	GU-02011-00	GU-02071-00	1,321 (1,30)	HT-00062	0,910 (0,90)	HT-00063
1	GU-02012-00	GU-02072-00	1,588 (1,55)	HT-00064	1,092 (1,05)	HT-00065
2	GU-02013-00	GU-02073-00	1,780 (1,75)	HT-00029	1,320 (1,30)	HT-00062
3	GU-02014-00	GU-02074-00	2,261 (2,25)	HT-00030	1,600 (1,55)	HT-00064
4	GU-02015-00	GU-02075-00	2,514 (2,50)	HT-00013	1,854 (1,80)	HT-00014
5	GU-02016-00	GU-02076-00	3,175 (3,15)	HT-00089	2,261 (2,25)	HT-00030
A1	GU-02209-00	-	1,590 (1,55)	HT-00064	1,067 (1,05)	HT-00065
A0	GU-02205-00	-	1,520 (1,50)	HT-00066	0,850 (0,80)	HT-00087
A00	GU-02204-00	-	1,600 (1,55)	HT-00064	0,600 (0,55)	HT-00022

**Notas: Tamaños de los orificios, (entre paréntesis, tamaño de la broca).**

## ENSAMBLAJE PARA COLADA (OPCIONAL)

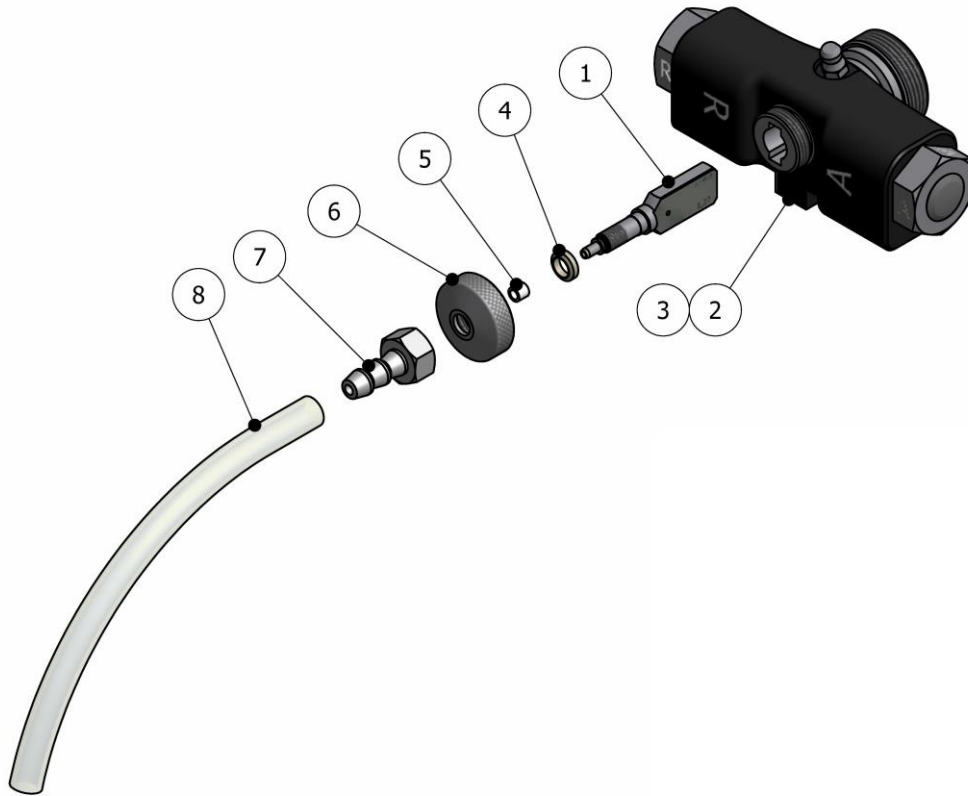


Figura 11. Ensamblaje para Colada (OPCIONAL)

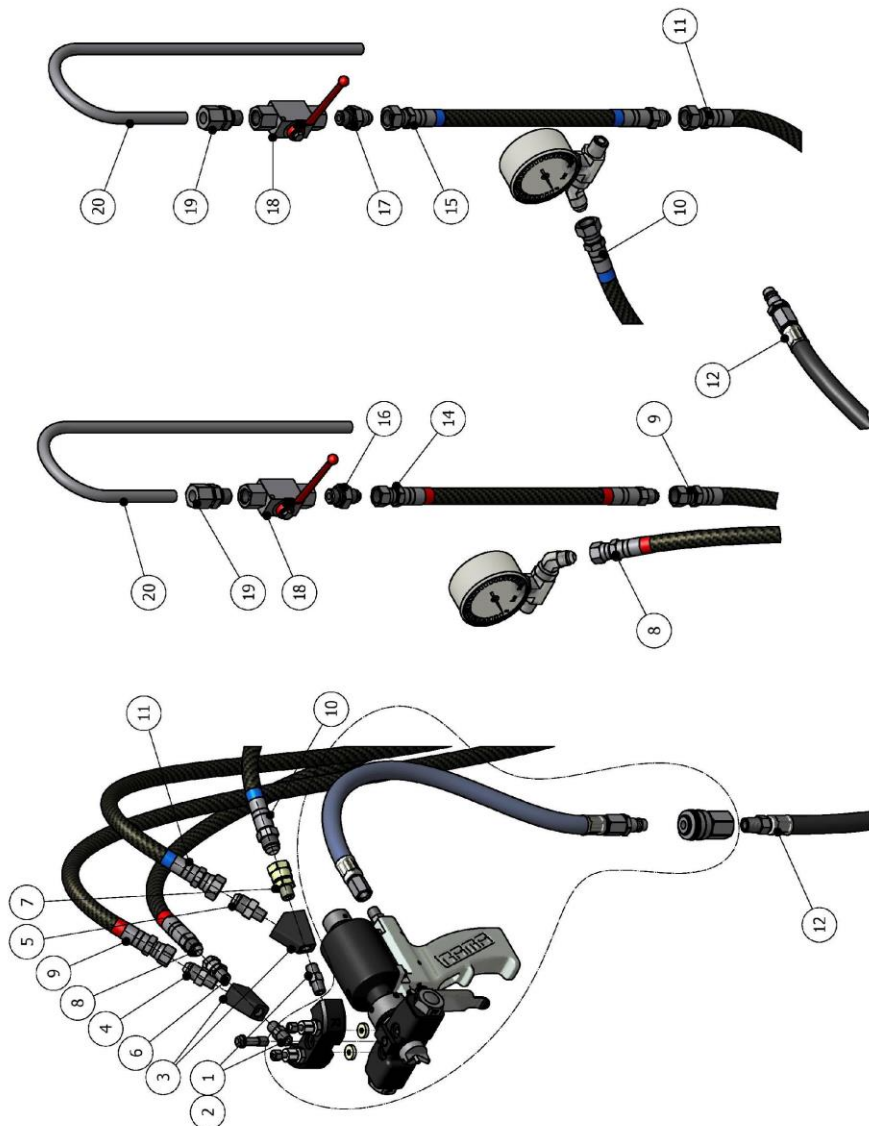
Tabla 22. Listado Componentes Montaje para Colada (OPCIONAL)

Pos.	Descripción	Referencia	Cant.
1	Cámara "Flat"	Ver Tabla 16	1
2	Conjunto Bloque Mezcla (Estándar)	GU-02108-00	1
3	Conjunto Bloque Mezcla Entrada Directa (Opcional)	GU-02128-00	1
4	Junta Cámara	GU-02022	1
5	Casquillo Ajuste Caña	Ver Tabla 16	1
6	Difusor	GU-02027	1
7	Adaptador Manguera Colada	GU-02094-01	1
8	Manguera diam. interior 1/4"	NE-00043-SIZE	1

Para ver los componentes incluidos en el Cjto. Cámara Flat, consultar la Tabla 14

La nomenclatura "SIZE" de la Pos. 8 define la longitud de manguera requerida.

## KIT DE RECIRCULACIÓN (OPCIONAL)



**Figura 12. Kit de Recirculación (OPCIONAL)**  
**KT-00059-9**



**Tabla 23. Listado Componentes Kit de Recirculación (OPCIONAL)  
KT-00059-9**

Pos.	Descripción	Referencia	Cant.
1	Racor Recto	RA-00112	2
2	Codo 90°	RA-00205	2
3	Distribuidor	RA-00464	2
4	Machón	RA-00238	1
5	Machón	RA-00237	1
6	Tuerca Loca (*)	RA-00005	1
7	Tuerca Loca (*)	RA-00006	1
8	Flexo 10000 mm Alimentación ISO	MA-00060-3	1
9	Flexo 10000 mm Retorno ISO	MA-00060-2	1
10	Flexo 10000 mm Alimentación POL	MA-00059-3	1
11	Flexo 10000 mm Retorno POL	MA-00059-2	1
12	Latiguillo Aire	MA-00194	1
13			
14	Flexo 1000 mm Alargo Latiguillo Retorno ISO	MA-00177	1
15	Flexo 1000 mm Alargo Latiguillo Retorno POL	MA-00178	1
16	Machón	RA-00144	1
17	Machón	RA-00145	1
18	Llave Bola	RA-00217	2
19	Racor Tubo	RA-00218	2
20	Tubo Doblado	MQ-06016	2
	Funda Manguera 10000 mm	MA-00123	
	Funda Aislante 10000 mm	MA-00099	
	Funda Aislante 8000 mm	MA-00099-1	

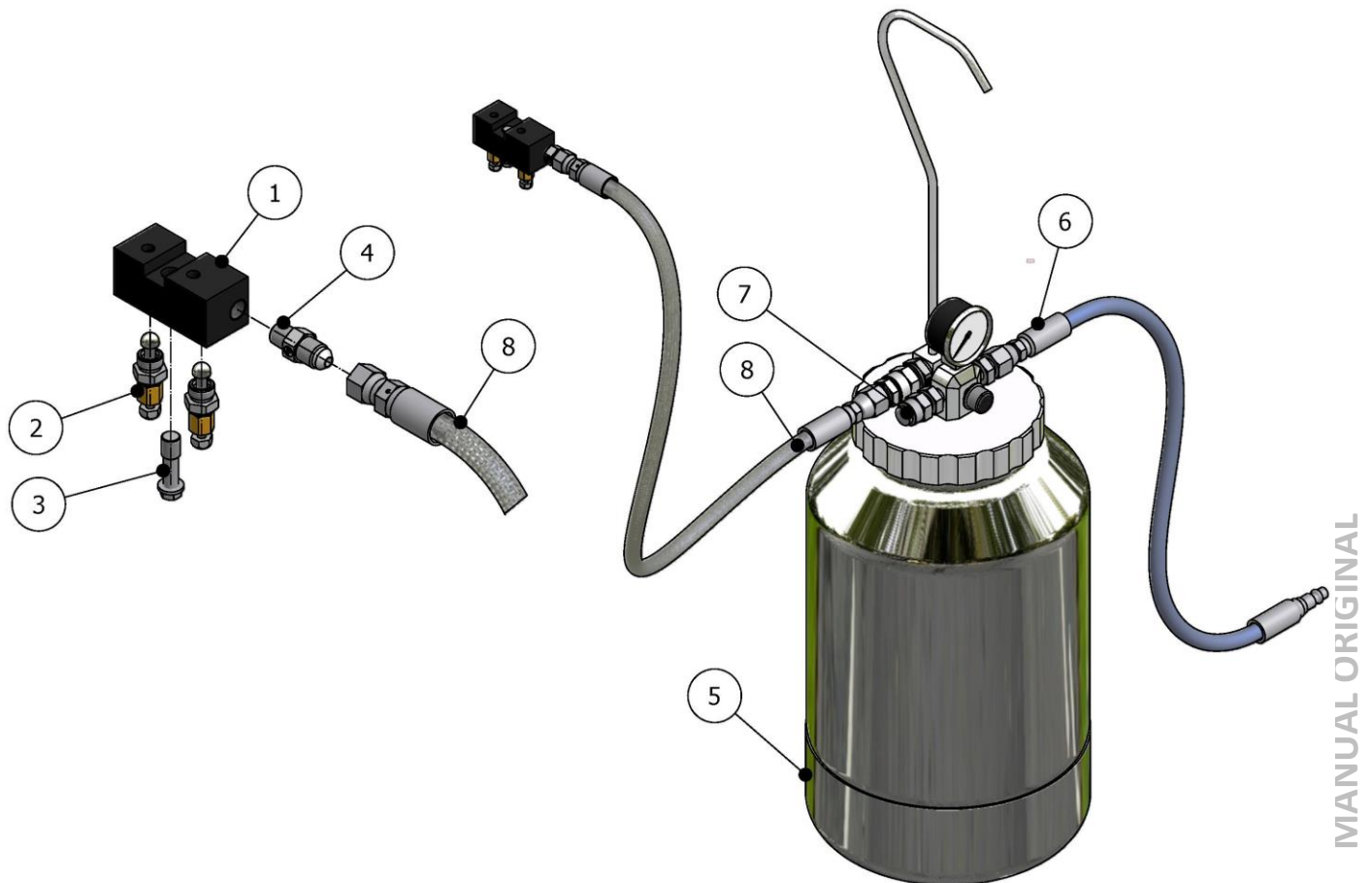
(\*) Piezas incluidas en el montaje de la pistola estándar.

**NOTA IMPORTANTE:**

Consultar precios y plazos de entrega con el Departamento de Marketing para todos los ensamblajes OPCIONALES, así como para los elementos TIP Estándar, TIP Reversible y cámaras especiales (bajo pedido).



## KIT DE LIMPIEZA (OPCIONAL)



*Figura 13. Kit de Limpieza (OPCIONAL)  
KT-00072*



**Tabla 24. Listado Componentes Kit de Limpieza (OPCIONAL)  
KT-00072**

Pos.	Descripción	Referencia	Cant.
1	Adaptador Pistola	GU-02138-00	1
2	Cjto. Válvula Manual	GU-02020-00G	2
3	Tornillo Bloque Entrada	GU-04036	1
4	Machón	RA-00108	1
5	Depósito Presurizado 2 Lts. (Estandar)	BI-00007-2	1
	Depósito Presurizado 10 Lts. (Opcional)	BI-00007-10	1
6	Latiguillo Aire 0.5 mts	MA-00097	1
7	Tapón	RA-00328	1
8	Latiguillo Limpieza 10 mts.	MA-00063	1

**Notas:**

**Plazo de entrega para este montaje, consultar con el departamento de Marketing.**



## CONTENIDO

Garantía	2
Seguridad y Manipulación	3
Ensamblaje Final estandar	4
Ensamblaje Final Válvula Bola (OPCIONAL)	6
Ensamblaje Final Entreada Directa (OPCIONAL)	8
Ensamblaje Empuñadura y Cilindro Aire	10
Ensamblaje Micro Magnetico (OPCIONAL)	13
Ensamblaje para Temporizador (OPCIONAL)	15
Ensamblaje para Versión Auto (OPCIONAL)	17
Ensamblaje Abanico Redondo	19
Ensamblaje Abanico Plano	22
Ensamblaje Mezclador Estático (OPCIONAL)	25
Ensamblaje Para Colada (OPCIONAL)	30
Kit de Recirculación (OPCIONAL)	31
Kit de Limpieza (OPCIONAL)	33
Contenido	35
Listado de Ilustraciones	36
Listado de Tablas	37



## LISTADO DE ILUSTRACIONES

Figura 1. Ensamblaje Final Estándar, Pistola Master II	4
Figura 2. Ensamblaje Final Válvula Bola (OPCIONAL)	6
Figura 3. Ensamblaje Final Entrada Directa (OPCIONAL)	8
Figura 4. Ensamblaje Empuñadura y Cilindro Aire	10
Figura 5. Ensamblaje Micro Magnético (OPCIONAL)	13
Figura 6. Ensamblaje para Temporizador (OPCIONAL)	15
Figura 7. Ensamblaje para Versión Auto (OPCIONAL)	17
Figura 8. Ensamblaje Abanico Redondo	19
Figura 9. Ensamblaje Abanico Plano	22
Figura 10. Ensamblaje Agitador Estático (OPCIONAL)	25
Figura 11. Ensamblaje para Colada (OPCIONAL)	30
Figura 12. Kit de Recirculación (OPCIONAL)	31
Figura 13. Kit de Limpieza (OPCIONAL)	33



## LISTADO DE TABLAS

Tabla 1. Listado Componentes Ensamblaje Final Estándar _____	4
Tabla 2. Listado Componentes Ensamblaje Final Válvula Bola (OPCIONAL) _____	6
Tabla 3. Listado Componentes Ensamblaje Final Entrada Directa (OPCIONAL) _____	8
Tabla 4. Listado Componentes Empuñadura y Cilindro de Aire _____	11
Tabla 5. Listado Componentes Ensamblaje Micro Magnético (OPCIONAL) _____	14
Tabla 6. Listado Componentes Montaje para Temporizador (OPCIONAL) _____	16
Tabla 7. Listado Componentes Ensamblaje para Versión Auto (OPCIONAL) _____	18
Tabla 8. Listado Componentes Ensamblaje Abanico Redondo _____	19
Tabla 9. Listado Componentes Según Producción Cámaras Round _____	20
Tabla 10. Listado Componentes Incluidos en Cjto. Cámara Round _____	21
Tabla 11. Listado Componentes Ensamblaje Abanico Plano _____	23
Tabla 12. Listado Componentes Cámaras Flat con TIP Estándar, según Producción ____	23
Tabla 13. Listado Componentes Cámaras Flat con TIP Reversible, según Producción _	24
Tabla 14. Listado Componentes Incluidos en Cjto. Cámara Flat _____	24
Tabla 15. Listado Componentes Ensamblaje Agitador Estático (OPCIONAL) _____	26
Tabla 16. Listado Componentes Agitador Estático, según Producción. _____	27
Tabla 17. Listado Tamaños TIP Estándar _____	27
Tabla 18. Listado Tamaños TIP Reversibles. _____	28
Tabla 19. Listado Agitador Estándar y Camisa Agitador Estándar Según Longitud ____	28
Tabla 20. Listado Agitador Laberinto y Camisa Agitador Laberinto Según Longitud ____	29
Tabla 21. Listado Brocas de Limpieza _____	29
Tabla 22. Listado Componentes Montaje para Colada (OPCIONAL) _____	30
Tabla 23. Listado Componentes Kit de Recirculación (OPCIONAL) _____	32
Tabla 24. Listado Componentes Kit de Limpieza (OPCIONAL) _____	34