

New!

G-CONNECT

¡Máxima conectividad para controlar y analizar sus aplicaciones de Espuma de Poliuretano y Poliurea!

Equipo Dosificador Hidráulico

Pantalla táctil, inteligente e intuitiva

Potencia hidráulica para asegurar relación de mezcla y presiones constantes

Control desde dispositivo móvil



Calentadores con potencia de 2x 6000 W

Presión máxima de 240 bar



GAMA SPRAY EQUIPMENT

G-CONNECT

CARACTERÍSTICAS

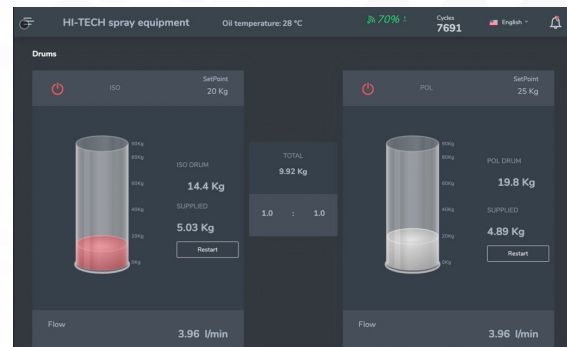
- ✓ Accede a todos los datos de la aplicación y genera tus propios informes desde cualquier dispositivo
- ✓ Localización GPS
- ✓ Pantalla táctil, inteligente e intuitiva
- ✓ Control remoto desde cualquier dispositivo móvil
- ✓ Control total de los parámetros de aplicación:
 - Control de dosificación y relación de mezcla con caudalímetros
 - Control de las temperaturas y presiones de entrada y salida
 - Temperatura del aceite
 - Guía de solución de problemas y alarmas

MENÚS DE PANTALLA

MODO AUTOMÁTICO



BIDONES



ESPECIFICACIONES TÉCNICAS

G-CONNECT

PRODUCCIÓN MÁX. (1.20 BOMBAS):	15 kg/min @ 110 bar 9 kg/min @ 160 bar 7 kg/min @ 240 bar
CONSUMO ELÉCTRICO:	3 PE 400 V 50/60 Hz 3 PE 230 V 60 Hz
POTENCIA CALENTADORES:	12 kW
POTENCIA CALEF. MANGUERAS:	4 kW
POTENCIA MOTOR:	4 kW
CONSUMO MÁQUINA:	38,4 A / 66,8 A
LONGITUD MÁX. MANGUERAS:	93 m
PESO:	242 kg (sin aceite)
CAPACIDAD ACEITE:	28 l
DIMENSIONES:	1295 mm x 745 mm x 650 mm

G-CONNECT +

PRODUCCIÓN MÁX. (1.20 BOMBAS):	22 kg/min @ 110 bar 17 kg/min @ 160 bar 12 kg/min @ 240 bar
CONSUMO ELÉCTRICO:	3 PE 400 V 50/60 Hz 3 PE 230 V 50 Hz
POTENCIA CALENTADORES:	16 kW
POTENCIA CALEF. MANGUERAS:	4 kW
POTENCIA MOTOR:	5,5 kW
CONSUMO MÁQUINA:	51,1 A / 89 A
LONGITUD MÁX. MANGUERAS:	93 m
PESO:	260 kg (sin aceite)
CAPACIDAD ACEITE:	28 l
DIMENSIONES:	1295 mm x 745 mm x 650 mm



Camí Pla, 31 Po. Ind. Mas Alba | 08870 Sitges, Barcelona (Spain)
Tel.: + 34 938 11 40 00
infogama@hitechspray.com | www.gamapur.com



HI-TECH SPRAY EQUIPMENT, S.A.

ATENCIÓN: la instalación y operación de los equipos descritos sólo debe ser realizada por personal calificado y siguiendo estrictamente las instrucciones incluidas en los manuales de operación. La información y los datos proporcionados en este folleto se consideran correctos; sin embargo, no debe considerarse vinculante ni constituirá ninguna garantía o responsabilidad explícita o implícita. En su constante esfuerzo por mejorar el diseño y las prestaciones de los equipos, HI-TECH SPRAY EQUIPMENT, S.A. se reserva el derecho a realizar modificaciones sin previo aviso.